

仕様

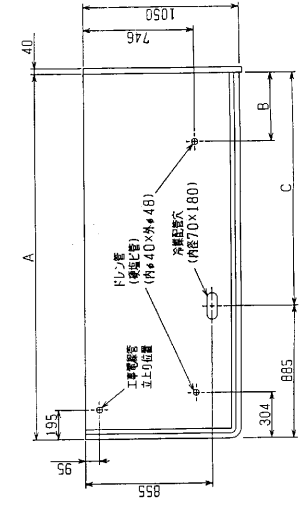
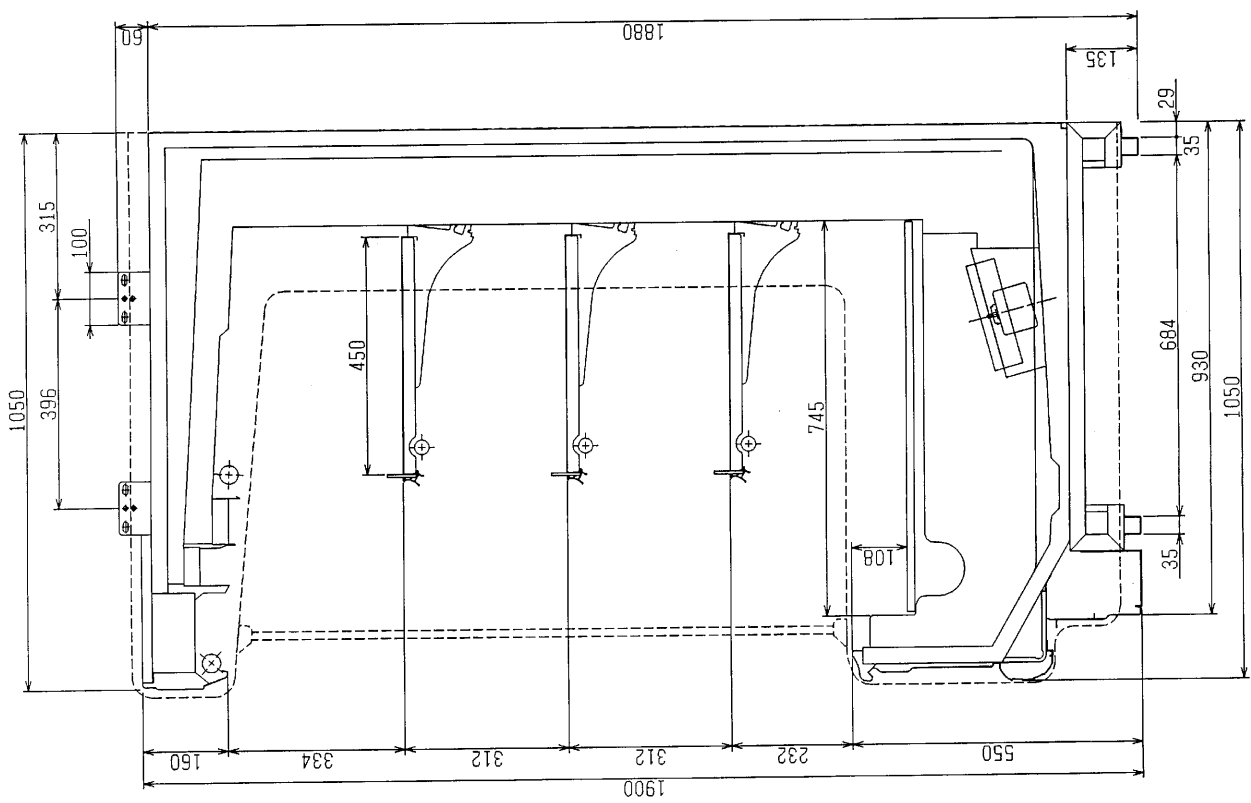
形名		TA-HS655CFHE	TA-HS855CFHE		
用途 / 庫内温度		日配・乳製品 / 2 ~ 8℃			
外形寸法(高さ×巾×奥行)		1900 × 1830 × 1050	1900 × 2440 × 1050		
キヤビ	外装	表面処理鋼板焼付塗装及びステンレスロール品			
	内装	表面処理鋼板焼付塗装及び粉体塗装			
冷却室/断熱材		FRP (ガラス繊維強化プラスチック) 成形品及びステンレス鋼板/ウレタン注入発泡			
ネット	照明灯	蛍光灯 高演色性ランプ (鮮度グー)			
		灯数 (トップ照明)	20W×2, 32W×2 40W×1	20W×1, 32W×4 40W×1	
		(棚照明)	15W×3, 40W×3	15W×6, 40W×3	
電気容量	単相 200v	照明合計	363W, 4.2A	467W, 5.6A	
		トップ照明	168W, 2.0A	215W, 2.5A	
		棚照明	195W, 2.2A	252W, 3.1A	
		防露ヒータ	124W, 0.6A	158W, 0.8A	
		庫内送風機	93/99W 0.48/0.51A	93/99W 0.48/0.51A	
		電磁弁	7W, 0.04A	7W, 0.04A	
50/60Hz 入力値					
所要冷凍能力	25℃, 60%	2150 KCal/h	2540 KCal/h		
	27℃, 70%	2670 KCal/h	3150 KCal/h		
使用冷媒 (蒸発温度)		R-22 (ET-10℃)			
除霜方式		オフサイクル方式			
接続管 口径	冷媒入口管/出口管	9.53mm/19.05mm			
	ドレン管	内径40mm×外径48mm (硬塩ビ管)			
冷却器		クロスフィン (強制通風式)			
冷媒制御		温度式自動膨脹弁			
電源接続方式		端子盤接続方式			
庫内温度制御		マイコン制御			
陳列面積		3.98 m ²	5.25 m ²		
有効内容積		1460 ℓ	1930 ℓ		
製品重量 (側板含まず)		kg	kg		
付属品		電磁弁及びストレーナー標準装備、ドレントラップ			

ご注意事項

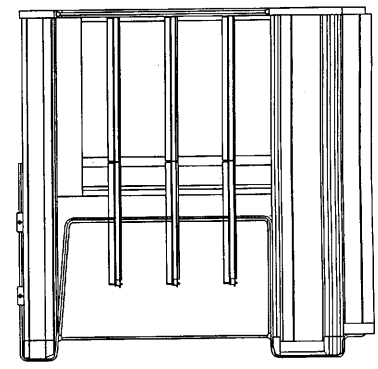
1. 周囲条件: 温度25℃、湿度60% (27℃, 70%) 風速0.2m/s以下。
2. 側板はオプション品となります。(本図は切込側板を示しております。)
3. 陳列棚巾は4尺, 8尺, 12尺ケースは4尺巾です。6尺, 9尺, 12尺 (3) ケースは3尺巾となります。
4. 仕様向上の為、一部仕様変更することがありますのでご了承ください。

7.9.0
HY
TY

仕図番	R380600	発行日	H7-8-28	図番	R480600	副番	
-----	---------	-----	---------	----	---------	----	--



	A	B	C
TA-HS655CFHE	1830	305	945
TA-HS855CFHE	2440	459	1555



(S=1/10)

HY
SW
TY