



仕 様

形 名		TA-HS655DKME	TA-HS855DKME			
用 途 / 庫内温度		日 配 ・ 乳 製 品 用 / 2 ~ 8℃				
外形寸法(高さ×巾×奥行)		1960×1830×1050	1960×2440×1050			
キャビネット	外 装	表面処理鋼板焼付塗装及びステンレスロール品				
	内 装	表面処理鋼板焼付塗装及び粉体塗装				
	冷却室/断熱材	高耐食性鋼板 / ウレタン注入発泡				
	照明灯	蛍光灯 ハイデラックス昼白色蛍光ランプ				
灯数(トップ照明)		40W×1 32W×3 20W×1	40W×1 32W×4 20W×1			
(棚 照明)		40W×4 15W×4	40W×4 15W×8			
電 気 容 量 50/60Hz 入力値	单相 200V	照明合計	438 W	4.97 A	550 W	6.60 A
		トップ照明	178 W	2.09 A	214 W	2.52 A
		棚 照明	260 W	2.88 A	336 W	4.08 A
		防露ヒータ	36 W	0.2 A	46 W	0.2 A
		庫内送風機	52/62 W	0.34 A	78/93 W	0.51 A
		電磁弁	7 W	0.04 A	7 W	0.04 A
所要冷凍能力		Kw		Kw		
	25℃ 60%	2.72		3.21		
	27℃ 70%	3.38		3.99		
使用冷媒(蒸発温度)		R-22 (ET-10℃)				
除霜方式		オフサイクル方式				
接続管 口径	冷媒入口管/出口管	9. 53mm/19. 05mm				
	ドレン管	内径40mm×外径48mm(ABS樹脂成形品)				
冷 却 器		クロスフィン(強制通風式)				
冷 媒 制 御		温度式自動膨張弁				
電 源 接 続 方 式		端子盤接続方式				
庫 内 温 度 制 御		マイコン制御				
陳列面積		4.83 m ²	6.38 m ²			
有効内容積		1,460 ℓ	1,930 ℓ			
製 品 質 量(側板含まず)		kg	kg			
付 属 品		電磁弁及びストレーナー標準装備				

ご注意

1. 周囲条件: 温度25℃、湿度60% (27℃、70%) 風速0. 2m/s以下。
2. 陳列棚は水平セットとなります。
3. 仕様向上の為、一部仕様変更することがありますのでご了承ください。

YA

KJ

KJ

仕 図
様 図
番

R381661

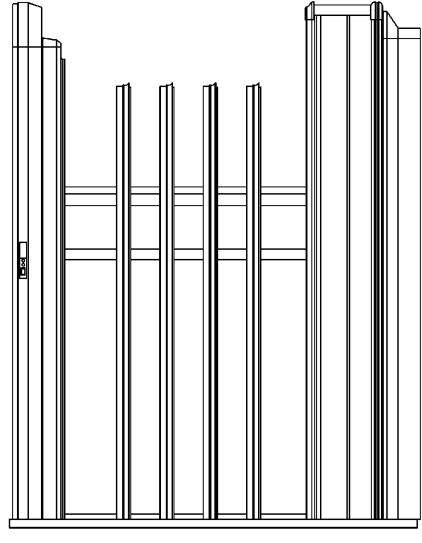
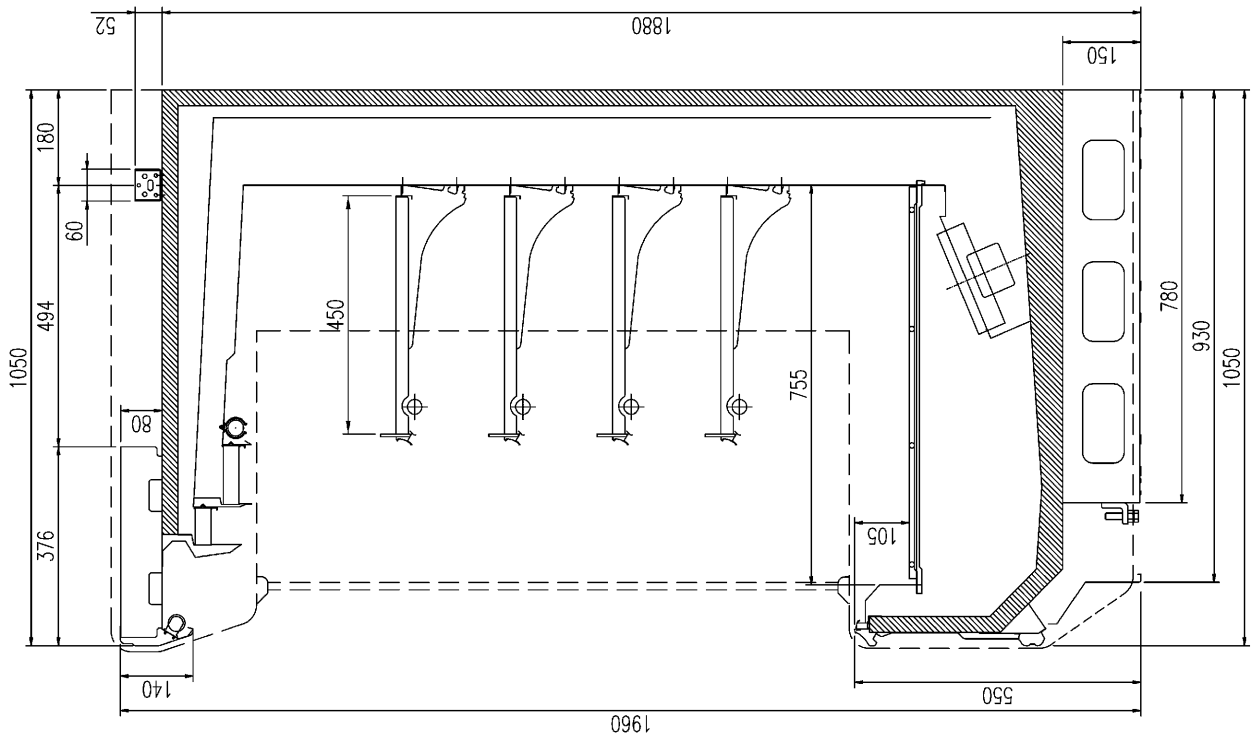
発
行
日

2003. 08. 06

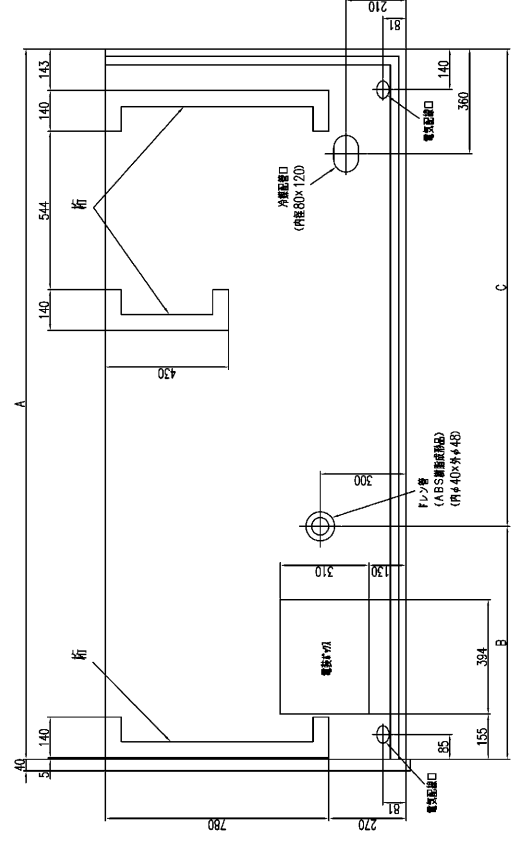
図
番

R481661

副
番



正面図



底部平面図

	A	B	C
TA-HS65DK-ME	1830	650	1180
TA-HS85DK-ME	2440	800	1640

(S=1/10)

YA
KJ
KS