

仕様

仕様表番号		H208722-01						
形名		TA-HS455LB	TA-HS655LB	TA-HS855LB	TA-HS955LB	TA-HS255LB	TA-HS255LB3	
用途		日配・乳製品用						
庫内温度		2 ~ 8℃						
外形寸法(高さ×巾×奥行)		1900×1220×1050	1900×1830×1050	1900×2440×1050	1900×2745×1050	1900×3660×1050	1900×3660×1050	
キャビネット	外装	表面処理鋼板アクリル焼付塗装及びステンレスロール品						
	内装	表面処理鋼板アクリル焼付塗装及びエポキシ粉体塗装						
	冷却室	FRP(ガラス繊維強化プラスチック)成形品						
	断熱材	ウレタン注入発泡						
	吸込口	ステンレス鋼板						
	照明灯(蛍光灯)	高演色性ランプ(鮮度グー)						
		40W×5	(40+20)W×2 32W×6	40W×10	(40+20+32)W×2 32W×9	40W×15	40W×6 32W×12	
電気容量 50/60 Hz 入力値	100V 単相	照明	255W 4.8A	386W 6.5A	510W 9.5A	581W 9.8A	765W 14.3A	774W 13.5A
		防露ヒータ	19W 0.2A	34W 0.3A	45W 0.5A	53W 0.5A	67W 0.7A	67W 0.7A
		庫内送風機	31 / 0.31 /33W /0.33A	93 / 0.93 /99W /0.99A	93 / 0.93 /99W /0.99A	93 / 0.93 /99W /0.99A	155 / 1.55 /165W /1.65A	155 / 1.55 /165W /1.65A
	200V 単相	ダクトヒータ FA	—	—	—	—	—	—
		ダクトヒータ CA	—	—	—	—	—	—
		三相 除霜ヒータ	—	—	—	—	—	—
所要冷凍能力	25℃, 60%	990 Kcal/h	1300 Kcal/h	1720 Kcal/h	1950 Kcal/h	2600 Kcal/h	2600 Kcal/h	
	27℃, 60%	1130 Kcal/h	1480 Kcal/h	1970 Kcal/h	2230 Kcal/h	2960 Kcal/h	2960 Kcal/h	
使用冷媒(蒸発温度)		R-22 (ET -5℃)						
除霜方式		オフサイクル除霜方式						
接続管 口径	冷媒入口管	9.53mm						
	冷媒出口管	19.05mm						
	ドレン管	内径40mm × 外径48mm (硬塩ビ管)						
冷却器		クロスフィン(強制通風式)						
冷媒制御		温度式自動膨脹弁(内均式)						
電源接続方式		端子盤接続方式						
庫内温度制御		—						
展示面積		2.54 m ²	3.82 m ²	5.09 m ²	5.72 m ²	7.63 m ²	7.63 m ²	
有効内容積		983 ℓ	1480 ℓ	1970 ℓ	2210 ℓ	2950 ℓ	2950 ℓ	
製品重量(側板含まず)		174 kg	264 kg	329 kg	396 kg	485 kg	497 kg	
<p>ご注意事項</p> <p>1. 周囲条件: 温度25℃, 湿度60%(27℃, 60%), 風速0.2m/s以下。</p> <p>2. 側板はオプション品となります。(本図は切込側板を示しております)</p> <p>3. 陳列幅巾は4尺・8尺・12尺(ケースは4尺巾, 6尺・9尺・12尺(3)ケースは3尺巾です。</p> <p>4. 仕様同士の為、一部仕様変更することがありますのでご了承ください。</p>								

5.3.10

AH

K.O

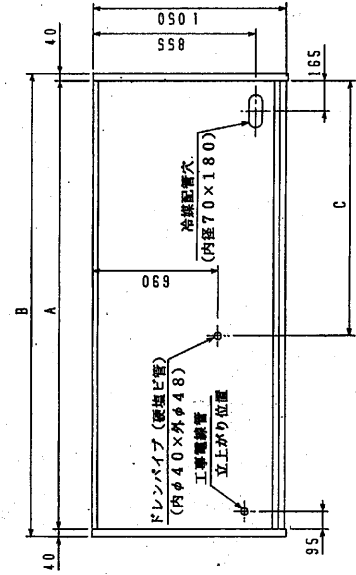
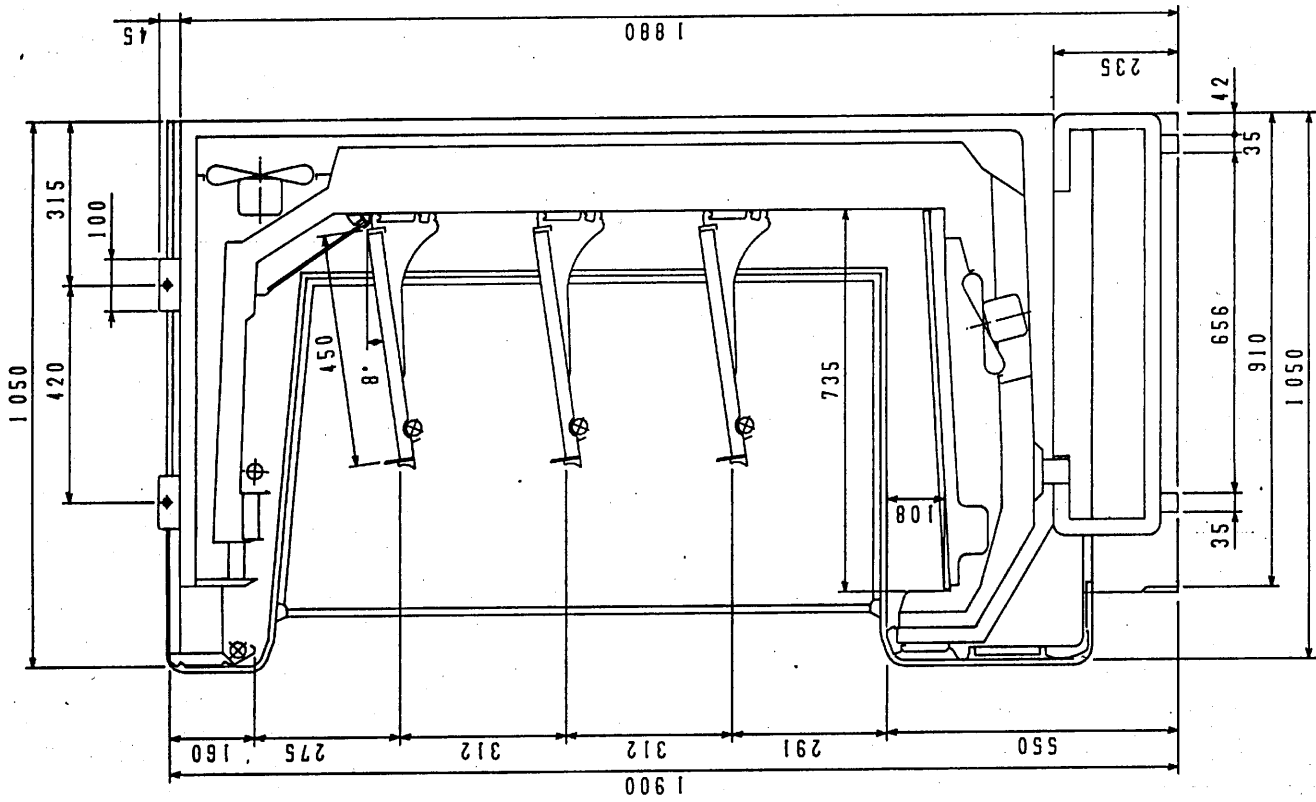
7M

仕図
様
図番 R380023

発行日 H5-3-1

図番 R480023

副番



	A	B	C
TA-HS455LB	1220	1300	840
TA-HS655LB	1830	1910	1095
TA-HS855LB	2440	2520	1400
TA-HS955LB	2745	2825	1553
TA-HS255LB	3660	3740	2010
TA-HS255LB3	3660	3740	2010

(S=1/10)