



仕様

| 形名 | | TA-HS455LL | TA-HS655LL | TA-HS855LL | | | |
|------------------------|-----------|-------------------------|---------------------|---------------------|--------|---------|--------|
| 用途 / 庫内温度 | | 日配・乳製品用 / 2 ~ 8°C | | | | | |
| 外形寸法(高さ×巾×奥行) | | 1960×1220×1050 | 1960×1830×1050 | 1960×2440×1050 | | | |
| キャビネット | 外装 | 表面処理鋼板焼付塗装及びステンレスロール品 | | | | | |
| | 内装 | 表面処理鋼板焼付塗装及び粉体塗装 | | | | | |
| | 冷却室/断熱材 | 高耐食性鋼板 / ウレタン注入発泡 | | | | | |
| | 照明灯 | ハイデラックス昼白色蛍光ランプ | | | | | |
| 電気容量 50/60Hz 入力値 | 照明合計 | 190 W | 1.00 A | 310 W | 1.60 A | 380 W | 2.00 A |
| | トップ照明 | 76 W | 0.40 A | 124 W | 0.64 A | 152 W | 0.80 A |
| | 棚照明 | 114 W | 0.60 A | 186 W | 0.96 A | 228 W | 1.20 A |
| | 防露ヒータ | 19 W | 0.1 A | 25 W | 0.1 A | 38 W | 0.2 A |
| | 庫内送風機 | 52/62 W | 0.3 A | 52/62 W | 0.3 A | 78/93 W | 0.5 A |
| | 電磁弁 | 7 W | 0.04 A | 7 W | 0.04 A | 7 W | 0.04 A |
| | 電子膨張弁 | 7 W | 0.04 A | 7 W | 0.04 A | 7 W | 0.04 A |
| 所要冷凍能力 | | Kw | | Kw | | Kw | |
| | 25°C 60% | 0.87 | | 1.13 | | 1.50 | |
| | 27°C 70% | 1.08 | | 1.40 | | 1.86 | |
| 使用冷媒(蒸発温度) | | R-404A (ET-10°C) | | | | | |
| 除霜方式 | | オフサイクル方式 | | | | | |
| 接続管 口径 | 冷媒入口管/出口管 | 9.53mm/19.05mm | | | | | |
| | ドレン管 | 内径40mm×外径48mm(ABS樹脂成形品) | | | | | |
| 冷却器 | | クロスフィン(強制通風式) | | | | | |
| 冷媒制御 | | 電子膨張弁 | | | | | |
| 電源接続方式 | | 端子盤接続方式 | | | | | |
| 庫内温度制御 | | マイコン制御 | | | | | |
| 陳列面積 | | 2.57 m ² | 3.86 m ² | 5.14 m ² | | | |
| 有効内容積 | | 960 ℓ | 1,450 ℓ | 1,930 ℓ | | | |
| 製品質量(側板含まず) | | 159 kg | 243 kg | 304 kg | | | |
| 付属品 | | 電磁弁及びストレーナー標準装備 | | | | | |

ご注意

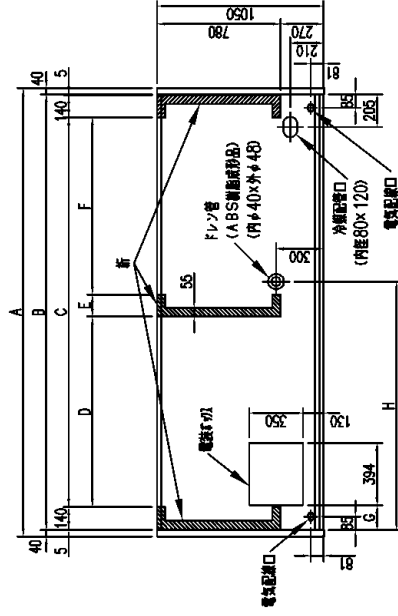
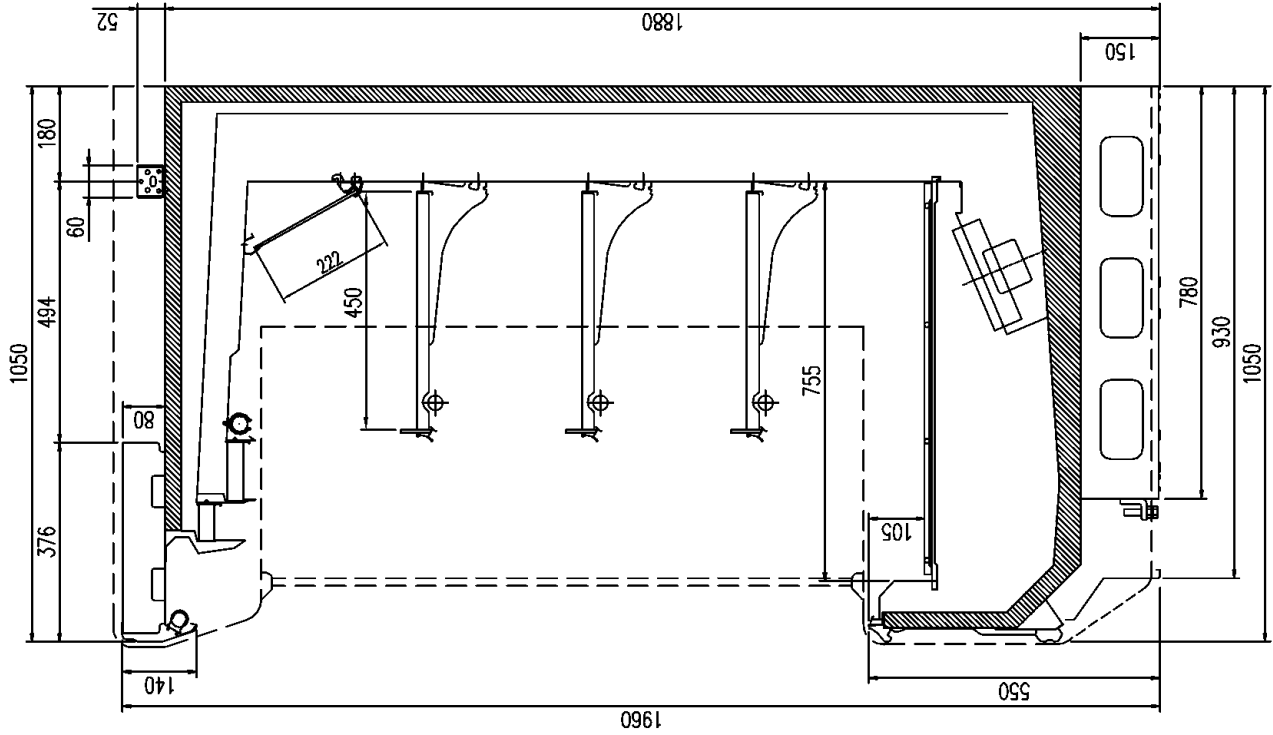
1. 周囲条件: 温度25°C、湿度60% (27°C、70%) 風速0.2m/s以下。
2. 側板はオプション品となります。(本図は切込側板を示しております。)
3. 陳列棚巾は4尺、8尺、12尺ケースは4尺巾です。6尺、9尺、12尺(3)ケースは3尺巾となります。
4. 仕様向上の為、一部仕様変更することがありますのでご了承ください。

Y. A

K. J

T. S

| | | | | | | | |
|------------------|---------|-------------|--------------|--------|---------|--------|--|
| 仕 様 図 番 | R381754 | 発 行 日 | 2005. 05. 11 | 図 番 | R481754 | 副 番 | |
|------------------|---------|-------------|--------------|--------|---------|--------|--|



| | A | B | C | D | E | F | G | H |
|-------------|------|------|------|--------|-----|--------|-----|------|
| TA-HS455LL | 1300 | 1220 | 930 | - | - | - | 440 | 350 |
| TA-HS655LL | 1910 | 1830 | 1540 | - | - | - | 155 | 650 |
| TA-HS855LL | 2520 | 2440 | 2150 | - | - | - | 155 | 650 |
| TA-HS955LL | 2825 | 2745 | - | 1200 | 140 | 1115 | 155 | 1565 |
| TA-HS255LL | 3740 | 3660 | - | 1657.5 | 140 | 1572.5 | 155 | 1565 |
| TA-HS255LL3 | 3740 | 3660 | - | 1657.5 | 140 | 1572.5 | 155 | 1565 |

(S=1/10)

YA
KJ
TS