



仕様

形名		TA-HS955NG	TA-HS255NG	TA-HS255NG3			
用途 / 庫内温度		日配・乳製品用 / 2 ~ 8°C					
外形寸法(高さ×巾×奥行)		1940×2745×1050	1940×3660×1050	1940×3660×1050			
キャビネット	外装	表面処理鋼板焼付塗装及びステンレスロール品					
	内装	表面処理鋼板焼付塗装及び粉体塗装					
	冷却室/断熱材	FRP(ガラス繊維強化プラスチック)成形品 / ウレタン注入発泡					
	照明灯	ハイデラックス昼白色蛍光ランプ					
電気容量 50/60Hz 入力値	照明合計	684 W	4.2 A	817 W	4.9 A	861 W	4.4 A
	トップ照明	192 W	0.9 A	226 W	1.2 A	256 W	1.2 A
	棚照明	492 W	3.3 A	591 W	3.7 A	605 W	3.2 A
	防露ヒータ	51 W	0.3 A	66 W	0.3 A	66 W	0.3 A
	庫内送風機	93/99 W	0.5 A	124/132 W	0.6 A	124/132 W	0.6 A
	電磁弁	7 W	0.04 A	7 W	0.04 A	7 W	0.04 A
所要冷凍能力		W	(Kcal/h)	W	(Kcal/h)	W	(Kcal/h)
	25°C 60%	1,880	(1,620)	2,510	(2,160)	2,510	(2,160)
	27°C 70%	2,340	(2,010)	3,120	(2,680)	3,120	(2,680)
使用冷媒(蒸発温度)		R-22 (ET-10°C)					
除霜方式		オフサイクル方式					
接続管 口径	冷媒入口管/出口管	9.53mm/19.05mm					
	ドレン管	内径40mm×外径48mm(硬塩ビ管)					
冷却器		クロスフィン(強制通風式)					
冷媒制御		温度式自動膨張弁					
電源接続方式		端子盤接続方式					
庫内温度制御		マイコン制御					
陳列面積		8.25 m ²		10.96 m ²		10.96 m ²	
有効内容積		2,120 ℓ		2,820 ℓ		2,820 ℓ	
製品重量(側板含まず)		433 kg		530 kg		546 kg	
付属品		電磁弁及びブストレーナー標準装備、ドレントラップ					

ご注意

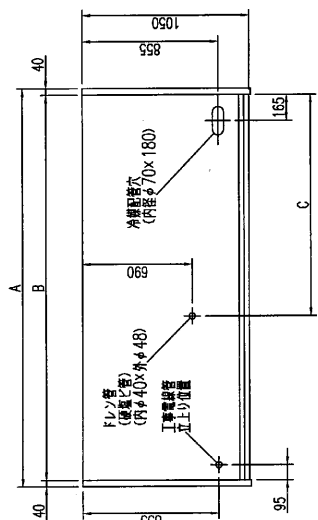
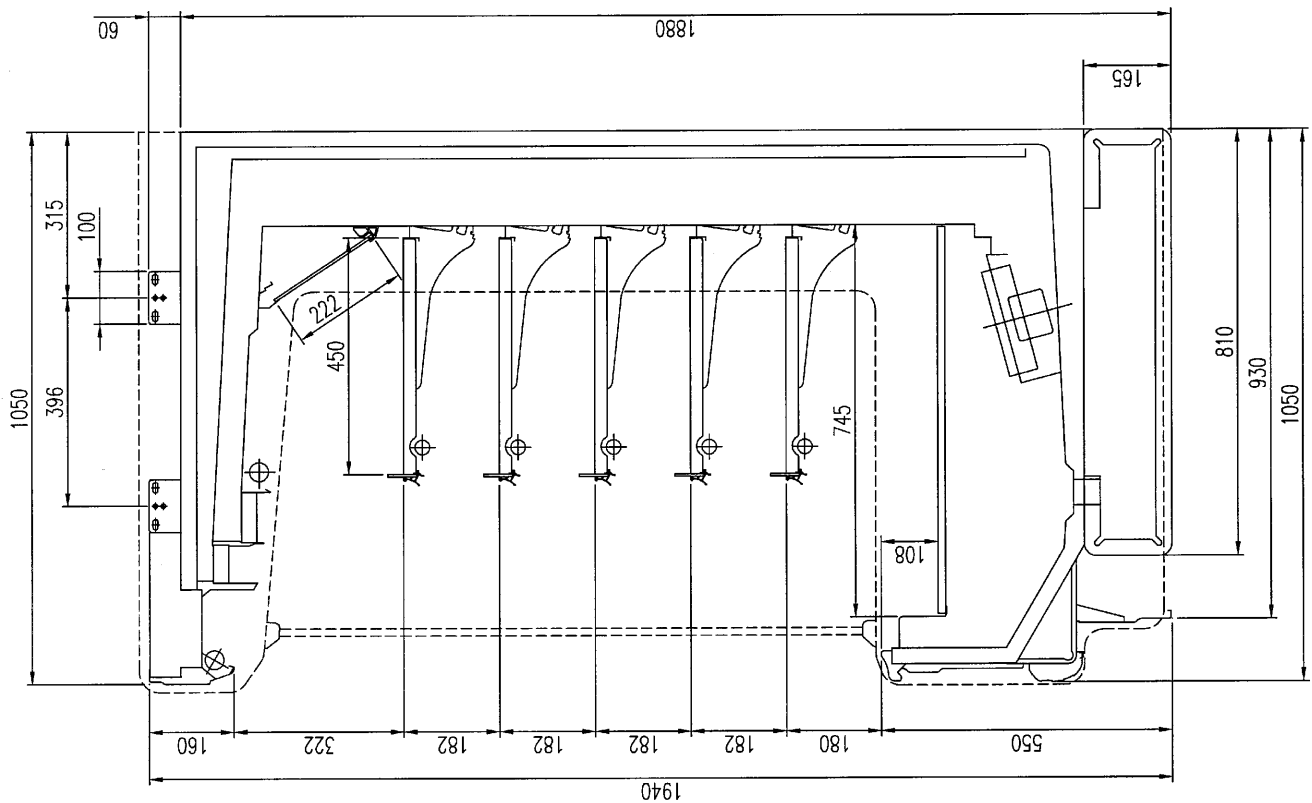
1. 周囲条件: 温度25°C、湿度60% (27°C、70%) 風速0.2m/s以下。
2. 側板はオプション品となります。(本図は切込側板を示しております。)
3. 陳列棚巾は4尺、8尺、12尺ケースは4尺巾です。6尺、9尺、12尺(3)ケースは3尺巾となります。
4. 仕様向上の為、一部仕様変更することがありますのでご了承ください。

仕様図番	R380840	発行日	98-11-25	図番	R480841	副番	
------	---------	-----	----------	----	---------	----	--

98.12.21

75

7.M



	A	B	C
TA-HS455NG	1300	1220	840
TA-HS655NG	1910	1830	1095
TA-HS855NG	2520	2440	1400
TA-HS955NG	2825	2745	1553
TA-HS255NG	3740	3660	2010
TA-HS255NGC3	3740	3660	2010

(S=1/10)