



仕 様

形 名		TA-LS455LF	TA-LS655LF	TA-LS855LF	
用 途 / 庫内温度		チルド食品用 / -10 ~ -4℃			
外形寸法(高さ×巾×奥行)		1900 × 1220 × 1050	1900 × 1830 × 1050	1900 × 2440 × 1050	
キ ャ ピ	外 装	表面処理鋼板焼付塗装及びステンレスロール品			
	内 装	表面処理鋼板焼付塗装及び粉体塗装			
ネ ット ト	冷却室/断熱材	FRP (ガラス繊維強化プラスチック) 成形品 / ウレタン注入発泡			
	照 明	蛍 光 灯			
	灯	高演色性ランプ (鮮度ゲー) 保護管付			
電 気 容 量	単相 200v	照明合計	230W, 2.1A	360W, 4.4A	460W, 4.2A
		トップ照明	92W, 0.9A	144W, 1.7A	184W, 1.75A
		棚 照 明	138W, 1.2A	216W, 2.7A	276W, 2.5A
		防露ヒータ	59W, 0.3A	78W, 0.4A	115W, 0.6A
		庫内送風機	93/99W 0.47/0.50A	155/165W 0.78/0.83A	155/165W 0.78/0.83A
		電磁弁	7W, 0.04A	7W, 0.04A	7W, 0.04A
		ダクトヒータ	190W, 1.0A	385W, 1.9A	430W, 2.2A
	50/60Hz 入力値	三相 200v	除霜ヒータ 2150W, 7.0A	3050W, 9.6A	3950W, 12.2A
	所要冷凍能力	25℃, 60%	1880 KCal/h	2630 KCal/h	3500 KCal/h
		27℃, 70%	2270 KCal/h	3180 KCal/h	4240 KCal/h
使 用 冷 媒 (蒸発温度)		R-22 (ET-30℃)			
除 霜 方 式		ヒータ方式			
接続管 口径	冷媒入口管/出口管	9.53mm/19.05mm			
	ドレン管	内径40mm×外径48mm (硬塩ビ管)			
冷 却 器		クロスフィン (強制通風式)			
冷 媒 制 御		温度式自動膨脹弁			
電 源 接 続 方 式		端子盤接続方式			
庫 内 温 度 制 御		マイコン制御			
陳 列 面 積		2.43 m ²	3.65 m ²	4.87 m ²	
有 効 内 容 積		940 ℓ	1410 ℓ	1880 ℓ	
製 品 重 量 (側板含まず)		183 kg	283 kg	351 kg	
付 属 品		電磁弁及びビストレーナー標準装備、ドレントラップ			

ご注意事項

1. 周囲条件: 温度25℃、湿度60% (27℃, 70%) 風速0.2m/s以下。
2. 側板はオプション品となります。(本図は切込側板を示しております。)
3. 陳列棚巾は4尺、8尺、12尺ケースは4尺巾です。6尺、9尺、12尺(3)ケースは3尺巾となります。
4. 仕様向上の為、一部仕様変更することがありますのでご了承ください。

仕様
図番

R380653

発行
日

H7-7-24

図
番

R480653

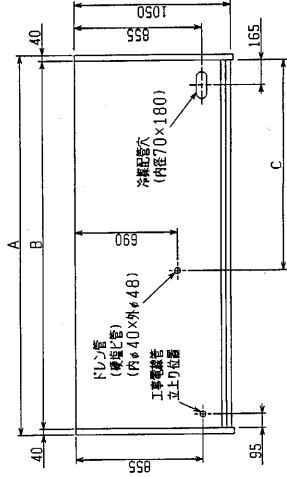
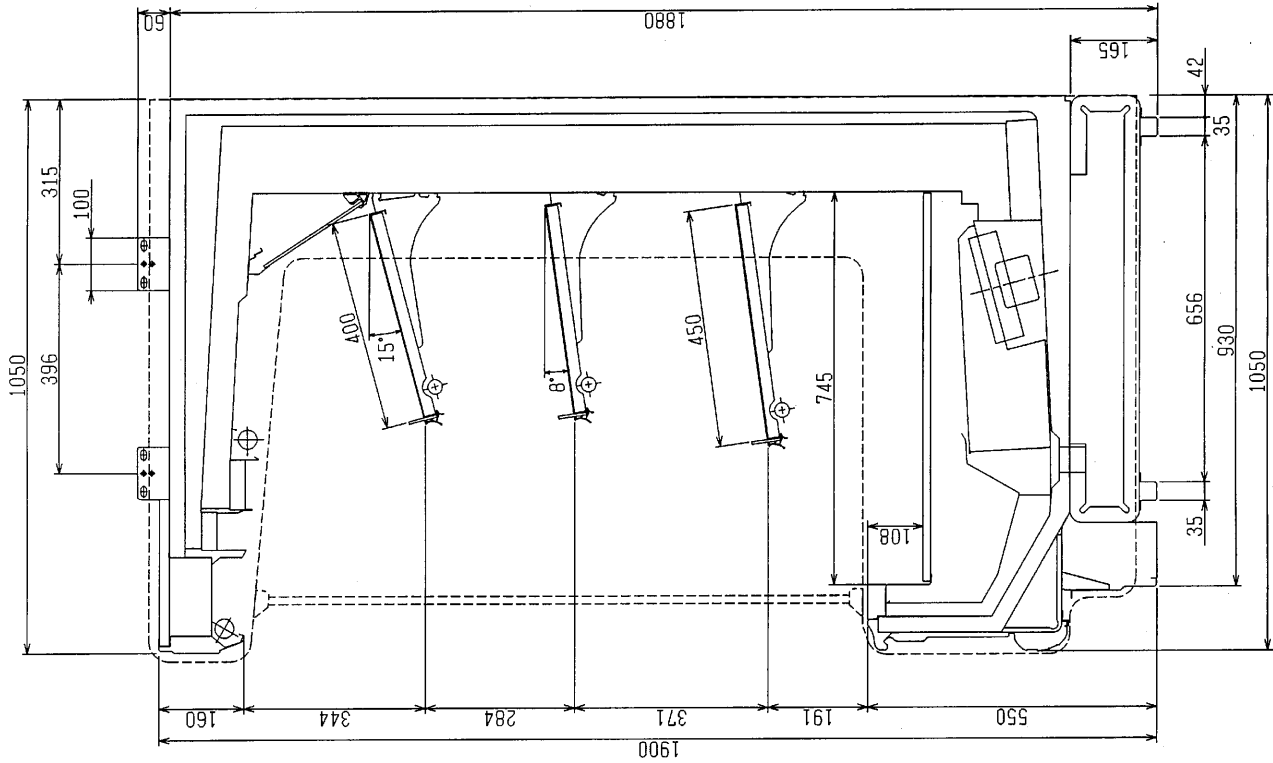
副
番

7.8.7

HY

K0

TY



	A	B	C
TA-LS455LF-H	1300	1220	840
TA-LS655LF-H	1910	1830	1095
TA-LS855LF-H	2570	2440	1400

(S=1/10)