

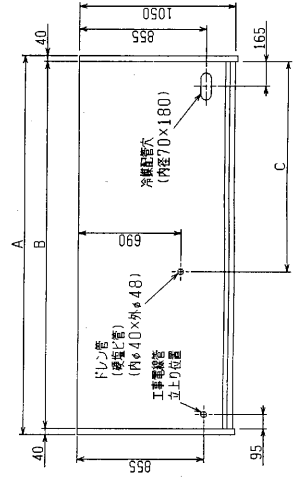
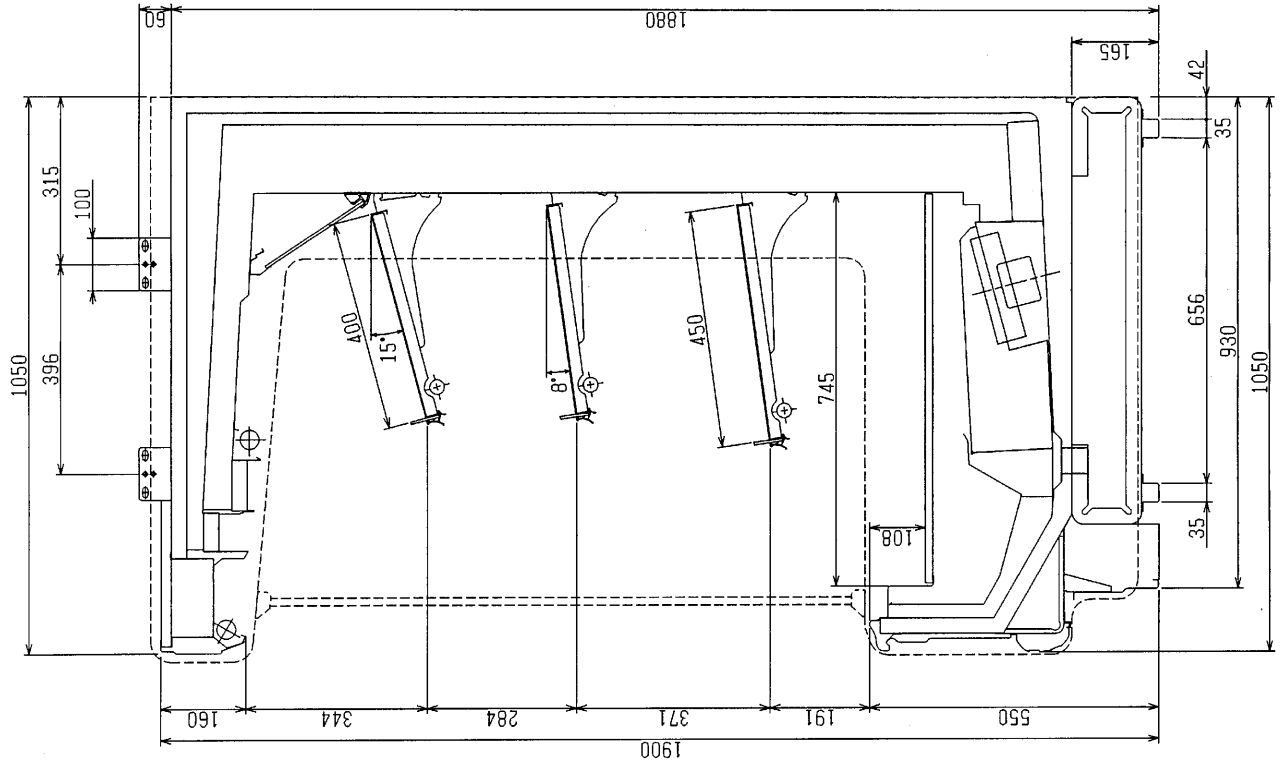
仕 様

形 名		TA-LS455LF	TA-LS655LF	TA-LS855LF	
用途 / 庫内温度		チルド食品用 / -13 ~ -7℃			
外形寸法(高さ×巾×奥行)		1900 × 1220 × 1050	1900 × 1830 × 1050	1900 × 2440 × 1050	
キ ャ ビ ネ	外 装	表面処理鋼板焼付塗装及びステンレスロール品			
	内 装	表面処理鋼板焼付塗装及び粉体塗装			
	冷却室/断熱材	FRP (ガラス繊維強化プラスチック) 成形品 / ウレタン注入発泡			
照 明 ト 灯	蛍 光 灯	高演色性ランプ (鮮度ゲー) 保護管付			
	灯数 (トップ 照明)	40W×2	32W×4	40W×4	
	(棚 照明)	40W×3	32W×6	40W×6	
電 気 容 量  50/60Hz 入力値	単相 200v	照明合計	230W, 2.1A	360W, 4.4A	460W, 4.2A
		トップ照明	92W, 0.9A	144W, 1.7A	184W, 1.75A
		棚 照 明	138W, 1.2A	216W, 2.7A	276W, 2.5A
		防露ヒータ	59W, 0.3A	78W, 0.4A	115W, 0.6A
		庫内送風機	93/99W	155/165W	155/165W
			0.47/0.50A	0.78/0.83A	0.78/0.83A
		電磁弁	7W, 0.04A	7W, 0.04A	7W, 0.04A
		除霜ヒータ	350W, 1.3A	350W, 1.3A	350W, 1.3A
		ダクトヒータ	190W, 1.0A	385W, 1.9A	430W, 2.2A
所要冷凍能力	25℃, 60%	1880 KCal/h	2630 KCal/h	3500 KCal/h	
	27℃, 70%	2270 KCal/h	3180 KCal/h	4240 KCal/h	
使用冷媒 (蒸発温度)	R-22 (ET-30℃)				
除霜方式	ホットガス方式				
接続管	冷媒入口管/出口管	9.53mm/19.05mm			
口径	ドレン管	内径40mm×外径48mm (硬塩ビ管)			
冷却器	クロスフィン (強制通風式)				
冷媒制御	温度式自動膨脹弁				
電源接続方式	端子盤接続方式				
庫内温度制御	マイコン制御				
陳列面積	2.43 m <sup>2</sup>	3.65 m <sup>2</sup>	4.87 m <sup>2</sup>		
有効内容積	940 ℓ	1410 ℓ	1880 ℓ		
製品重量 (側板含まず)	183 kg	283 kg	351 kg		
付 属 品	電磁弁及びストレーナー標準装備、ドレントラップ				

ご注意事項

1. 周囲条件: 温度25℃、湿度60% (27℃, 70%) 風速0.2m/s以下。
2. 側板はオプション品となります。(本図は切込側板を示しております。)
3. 陳列棚巾は4尺, 8尺, 12尺ケースは4尺巾です。6尺、9尺、12尺 (3) ケースは3尺巾となります。
4. 仕様向上の為、一部仕様変更することがありますのでご了承ください。

7.8.  
HY  
Ko  
TY



	A	B	C
TA-LS455LF	1300	1220	840
TA-LS655LF	1910	1830	1095
TA-LS855LF	2520	2440	1400

(S=1/10)



三菱電機株式会社

三菱オ-7°ツヨ-カ-ス

TA-LS55LF

R380388

仕様表

R480388

発行日

H7-7-24

図番

R380388

評番