

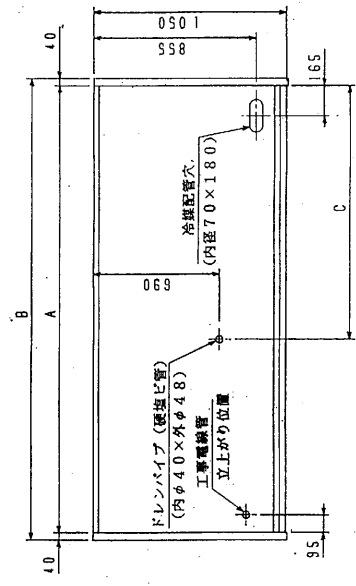
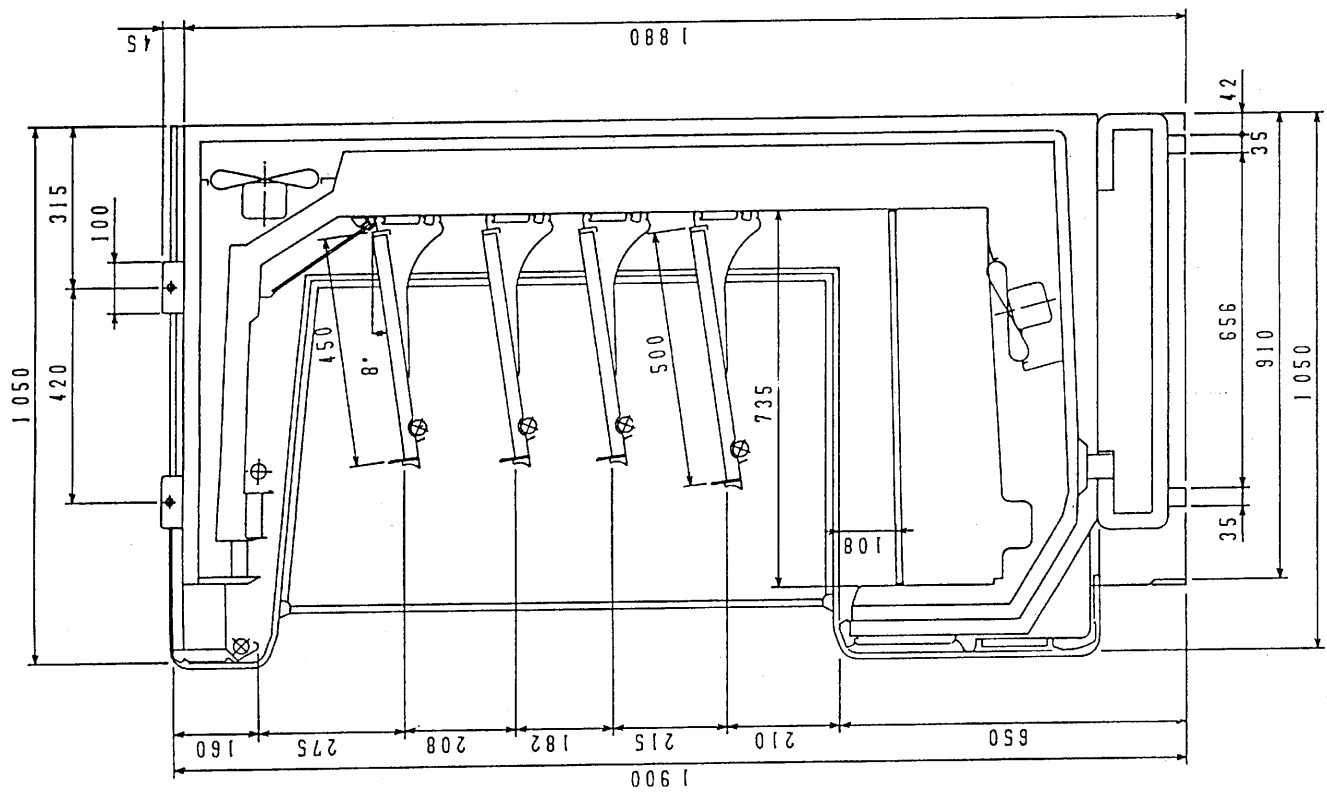
仕様

仕様表番号		H208764-02							
形名		TA-LS465MB		TA-LS665MB		TA-LS865MB			
用途		低温チルド食品用							
庫内温度		-15 ~ -5 °C							
外形寸法(高さ×巾×奥行)		1900×1220×1050		1900×1830×1050		1900×2440×1050			
キャビネット	外装	表面処理鋼板アクリル焼付塗装及びステンスロール品							
	内装	表面処理鋼板アクリル焼付塗装及びエポキシ粉体塗装							
	冷却室	FRP(ガラス繊維強化プラスチック)成形品							
	断熱材	ウレタン注入発泡							
	吸込口	ステンレス鋼板							
	照明灯(蛍光灯)	高演色性ランプ(鮮度グー)保護管付							
		40 W × 6		(40+20) W × 2 32 W × 8		40 W × 12			
電気容量 50/60 Hz 入力値	单相 100V	照明	306 W 5.7 A		464 W 7.8 A		612 W 11.4 A		
		防露ヒータ	53 W 0.5 A		92 W 0.9 A		136 W 1.4 A		
		庫内送風機	93/99 W 0.93/0.99A		124/132 W 1.24/1.32A		124/132 W 1.24/1.32A		
	单相 200V	防露ヒータ	140 W 0.7 A		210 W 1.1 A		280 W 1.4 A		
		除霜ヒータ	200 W 1.0 A		200 W 1.0 A		200 W 1.0 A		
所要冷凍能力		25°C, 60%		1640 Kcal/h		2460 Kcal/h		3280 Kcal/h	
		27°C, 60%		1850 Kcal/h		2770 Kcal/h		3690 Kcal/h	
使用冷媒(蒸発温度)		R-22 (ET -30°C)							
除霜方式		ホットガス除霜方式							
接続管 口径	冷媒入口管	9.53mm							
	冷媒出口管	19.05mm							
	ドレン管	内径40mm × 外径48mm (硬塩ビ管)							
冷却器		クロスフィン(強制通風式)							
冷媒制御		温度式自動膨脹弁(外均式)							
電源接続方式		端子盤接続方式							
庫内温度制御									
展示面積		3.16 m <sup>2</sup>		4.73 m <sup>2</sup>		6.31 m <sup>2</sup>			
有効内容積		710 ℓ		1360 ℓ		1820 ℓ			
製品重量(側板含まず)		194 kg		302 kg		373 kg			
ご注意事項 1. 商用条件: 温度25°C、湿度60%(27°C、60%) 風速0.2m/s以下。 2. 側板はオプション品となります。(本図は切込側板を示しております) 3. 陳列棚巾は6尺ケースは3尺巾、4尺及び8尺ケースは4尺巾です。 4. 仕様向上の為、一部仕様変更することがありますのでご了承ください。									

5.3.10


AH  
No  
TM

5.5.10



	A	B	C
TA-LS465MB	1220	1300	810
TA-LS655MB	1830	1910	1095
TA-LS855MB	2440	2520	1400

(S=1/10)


**三菱電機株式会社**
二菱ア-ポンヨ-ケース TA-LS65MB
R380065
R480065
H5-3-1
R380065
A

AH  
 KO  
 ZH  
 10  
 10