

仕 様

形 名		TA-LS455CF-H	TA-LS655CF-H	TA-LS855CF-H	
用 途 / 庫内温度		チルド食品用 / -10 ~ -4℃			
外形寸法(高さ×巾×奥行)		1900 × 1220 × 1050	1900 × 1830 × 1050	1900 × 2440 × 1050	
キ ャ ビ ネ ッ ト	外 装	表面処理鋼板焼付塗装及びステンレスロール品			
	内 装	表面処理鋼板焼付塗装及び粉体塗装			
	冷却室/断熱材	FRP (ガラス繊維強化プラスチック) 成形品 / ウレタン注入発泡			
照 明 灯	蛍光灯	高演色性ランプ (鮮度ゲージ) 保護管付			
	灯数 (トップ照明)	40W×2	32W×4	40W×4	
	(棚照明)	40W×3	32W×6	40W×6	
電 気 容 量	単相 200v	照明合計	230W, 2.1A	360W, 4.4A	460W, 4.2A
		トップ照明	92W, 0.9A	144W, 1.7A	184W, 1.75A
		棚照明	138W, 1.2A	216W, 2.7A	276W, 2.5A
		除霜ヒータ	59W, 0.3A	78W, 0.4A	115W, 0.6A
		庫内送風機	93/99W 0.47/0.50A	155/156W 0.78/0.83A	155/165W 0.78/0.83A
		電磁弁	7W, 0.04A	7W, 0.04A	7W, 0.04A
	ダクトヒータ	190W, 1.0A	385W, 1.9A	430W, 2.2A	
50/60Hz 入力値	三相 200v	除霜ヒータ	2150W, 7.0A	3050W, 9.6A	3950W, 12.2A
所要冷凍能力	25℃, 60%	1880 KCal/h	2630 KCal/h	3500 KCal/h	
	27℃, 70%	2270 KCal/h	3180 KCal/h	4240 KCal/h	
使用冷媒 (蒸発温度)		R-22 (ET-30℃)			
除霜方式		ヒータ方式			
接続管 口径	冷媒入口管/出口管	9.53mm/19.05mm			
	ドレン管	内径40mm×外径48mm (硬塩ビ管)			
冷却器		クロスフィン (強制通風式)			
冷媒制御		温度式自動膨脹弁			
電源接続方式		端子盤接続方式			
庫内温度制御		マイコン制御			
陳列面積		2.43 m ²	3.65 m ²	4.87 m ²	
有効内容積		940 ℓ	1410 ℓ	1880 ℓ	
製品重量 (側板含まず)		183 kg	283 kg	351 kg	
付 属 品		電磁弁及びストレーナー標準装備、ドレントラップ			

ご注意事項

1. 周囲条件: 温度25℃、湿度60% (27℃, 70%) 風速0.2m/s以下。
2. 側板はオプション品となります。(本図は切込側板を示しております。)
3. 陳列棚巾は4尺, 8尺, 12尺ケースは4尺巾です。6尺、9尺、12尺 (3) ケースは3尺巾となります。
4. 仕様向上の為、一部仕様変更することがありますのでご了承ください。

7.8.7

HY
ko
TY

仕
様
番

R380650

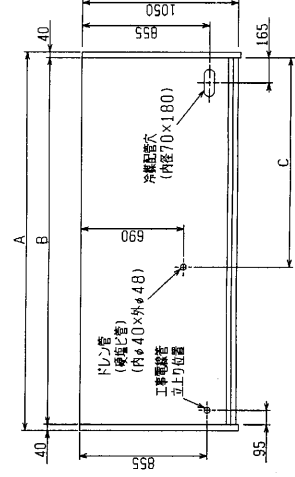
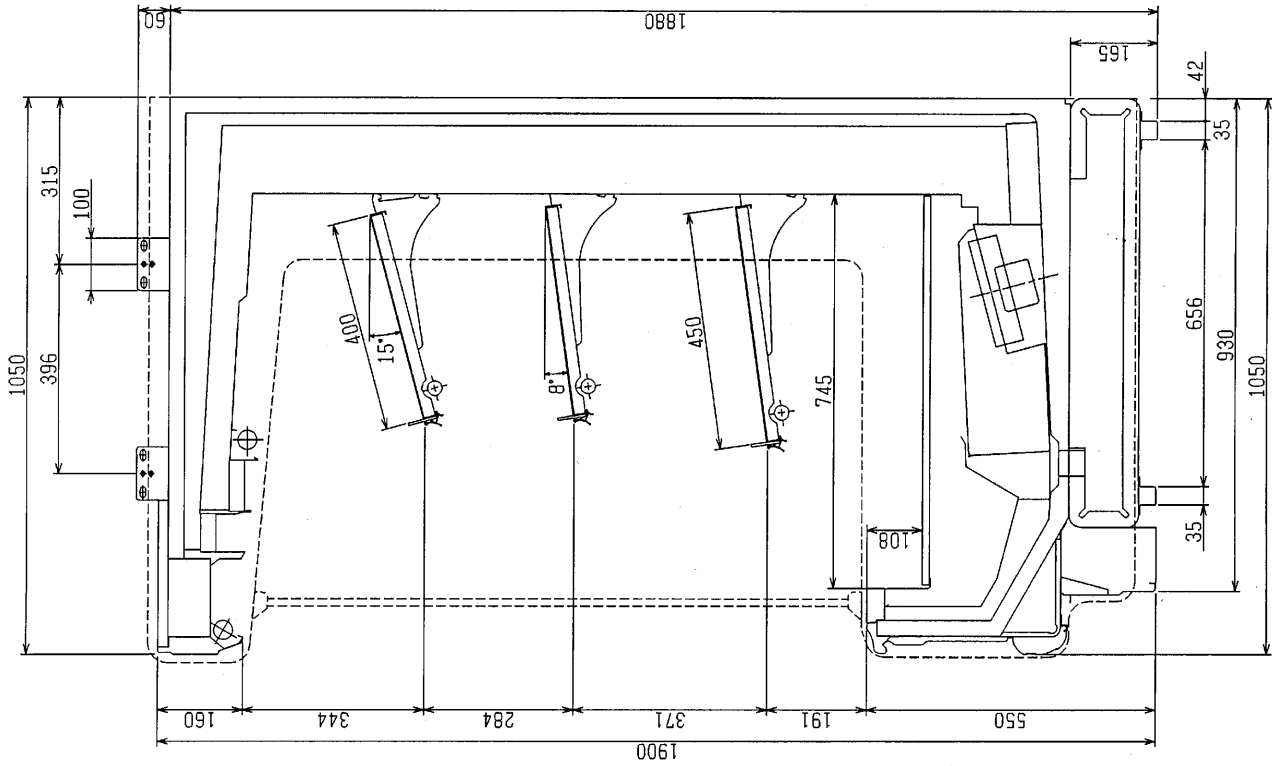
発
行
日

H7-7-24

図
番

R480650

副
番



	A	B	C
TA-LS455CF-H	1300	1220	840
TA-LS655CF-H	1910	1830	1095
TA-LS855CF-H	2520	2440	1400

(S=1/10)

HY

ko

TY

三菱電機株式会社

三菱オートソリューションズ TA-LS55CF-H

図 号 R380650

仕様表

図 号 R480650

発行日

H7-7-24

図 号 R380650

副 番