

仕様

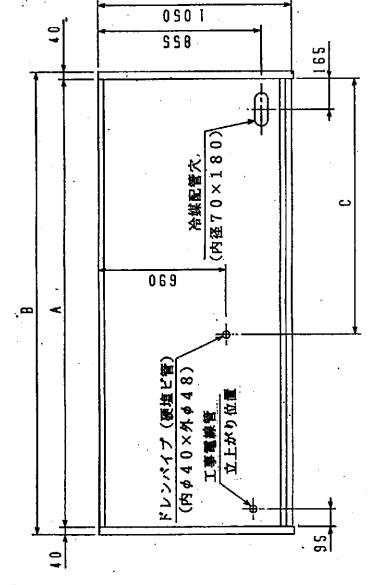
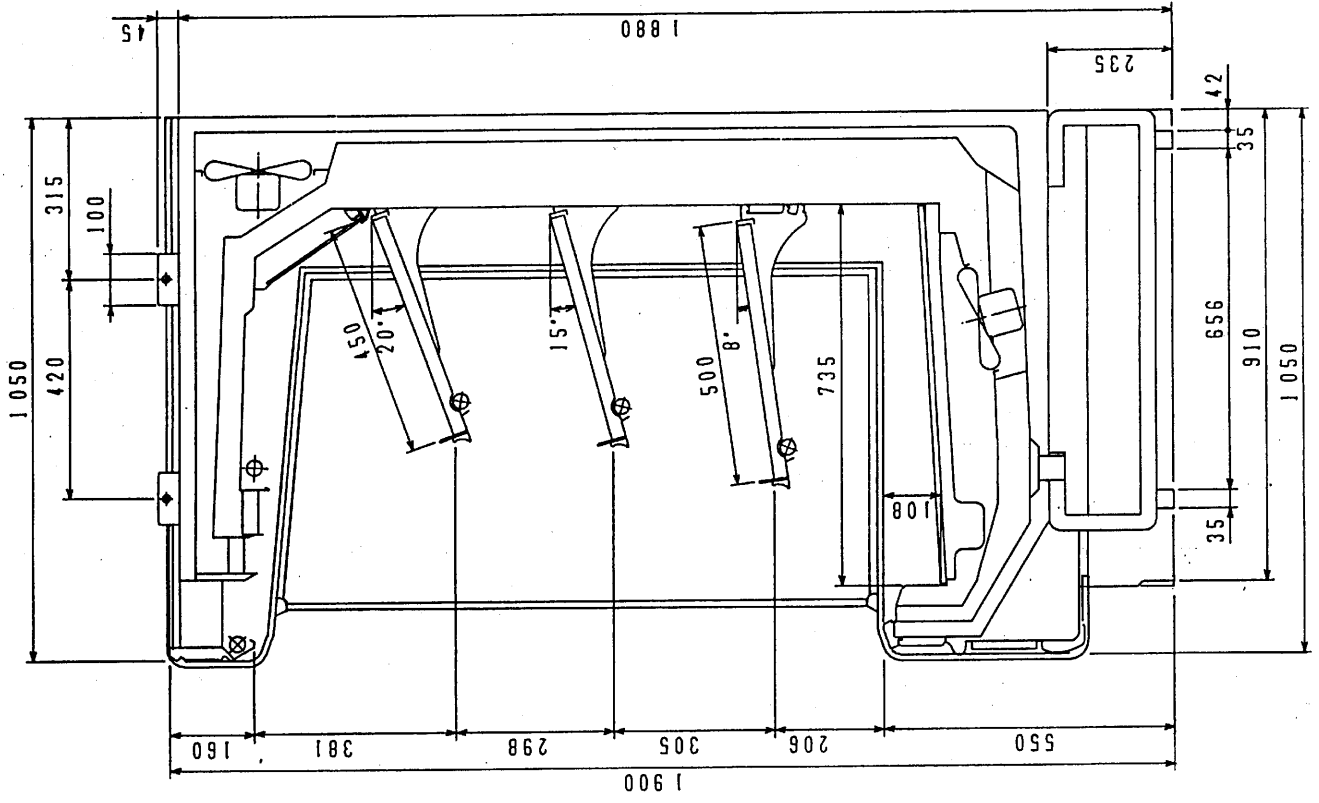
仕様表番号		H208728-01						
形名		TA-MS45LB	TA-MS65LB	TA-MS85LB	TA-MS95LB	TA-MS25LB	TA-MS25LB3	
用途		精肉・鮮魚用						
庫内温度		-2 ~ 2℃						
外形寸法(高さ×巾×奥行)		1900×1220×1050	1900×1830×1050	1900×2440×1050	1900×2745×1050	1900×3660×1050	1900×3660×1050	
キヤビネット	外装	表面処理鋼板アクリル焼付塗装及びステンレスロール品						
	内装	表面処理鋼板アクリル焼付塗装及びエポキシ粉体塗装						
	冷却室	FRP(ガラス繊維強化プラスチック)成形品						
	断熱材	ウレタン注入発泡						
	吸込口	ステンレス鋼板						
	照明灯(蛍光灯)	高演色性ランプ(鮮度グー)保護管付						
		40W×5	(40+20)W×2 32W×6	40W×10	(40+20+32)W×2 32W×9	40W×15	40W×6 32W×12	
電気容量 50/60Hz 入力値	単相 100V	照明	255W 4.8A	386W 6.5A	510W 9.5A	581W 9.8A	765W 14.3A	774W 13.5A
		防露ヒータ	29W 0.3A	51W 0.5A	68W 0.7A	88W 0.9A	101W 1.0A	101W 1.0A
		庫内送風機	31 /33W /0.33A	93 /99W /0.99A	93 /99W /0.99A	93 /99W /0.99A	155 /165W /1.65A	155 /165W /1.65A
	単相 200V	ダクト FA	—	—	—	—	—	—
		ダクト CA	—	—	—	—	—	—
		三相 200V	除露ヒータ	760W 2.7A	1050W 3.6A	1320W 4.4A	1450W 4.7A	2950W 9.0A
所要冷凍能力	25℃, 60%	1270 Kcal/h	1650 Kcal/h	2190 Kcal/h	2480 Kcal/h	3300 Kcal/h	3300 Kcal/h	
	27℃, 60%	1450 Kcal/h	1880 Kcal/h	2500 Kcal/h	2830 Kcal/h	3760 Kcal/h	3760 Kcal/h	
使用冷媒(蒸発温度)		R-22 (ET -10℃)						
除霜方式		自動タイマー除霜方式(除霜ヒータ、温度開閉器付)						
接続管 口径	冷媒入口管	9.53mm						
	冷媒出口管	19.05mm						
	ドレン管	内径40mm × 外径48mm (硬塩ビ管)						
冷却器		クロスフィン(強制通風式)						
冷媒制御		温度式自動膨脹弁(内均式)						
電源接続方式		端子盤接続方式						
庫内温度制御		—						
展示面積		2.60 m <sup>2</sup>	3.91 m <sup>2</sup>	5.21 m <sup>2</sup>	5.86 m <sup>2</sup>	7.81 m <sup>2</sup>	7.81 m <sup>2</sup>	
有効内容積		983 ℓ	1480 ℓ	1970 ℓ	2210 ℓ	2950 ℓ	2950 ℓ	
製品重量(側板含まず)		183 kg	269 kg	336 kg	405 kg	495 kg	507 kg	
<p>ご注意事項</p> <p>1. 周囲条件: 温度25℃、湿度60%(27℃、60%) 風速0.2m/s以下。</p> <p>2. 側板はオプション品となります。(本図は右側板を示しております)</p> <p>3. 陳列棚巾は4尺・8尺・12尺ケースは4尺巾、6尺・9尺・12(3)尺ケースは3尺巾です。</p> <p>4. 仕様向上の為、一部仕様変更することがありますのでご了承ください。</p>								

5.3.10

AH  
K.o  
7.M

仕様 図番	R380029	発行日	H5-3-1	図番	R480029	副番	
----------	---------	-----	--------	----	---------	----	--

5.5.10



	A	B	C
TA-MS455LB	1220	1300	840
TA-MS655LB	1830	1910	1095
TA-MS855LB	2440	2520	1400
TA-MS955LB	2745	2825	1553
TA-MS255LB	3660	3740	2010
TA-MS255LB3	3660	3740	2010

(S=1/10)