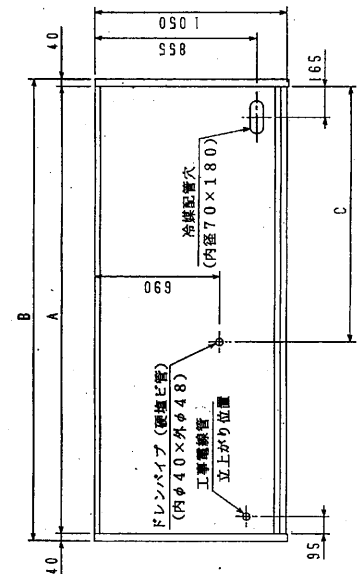
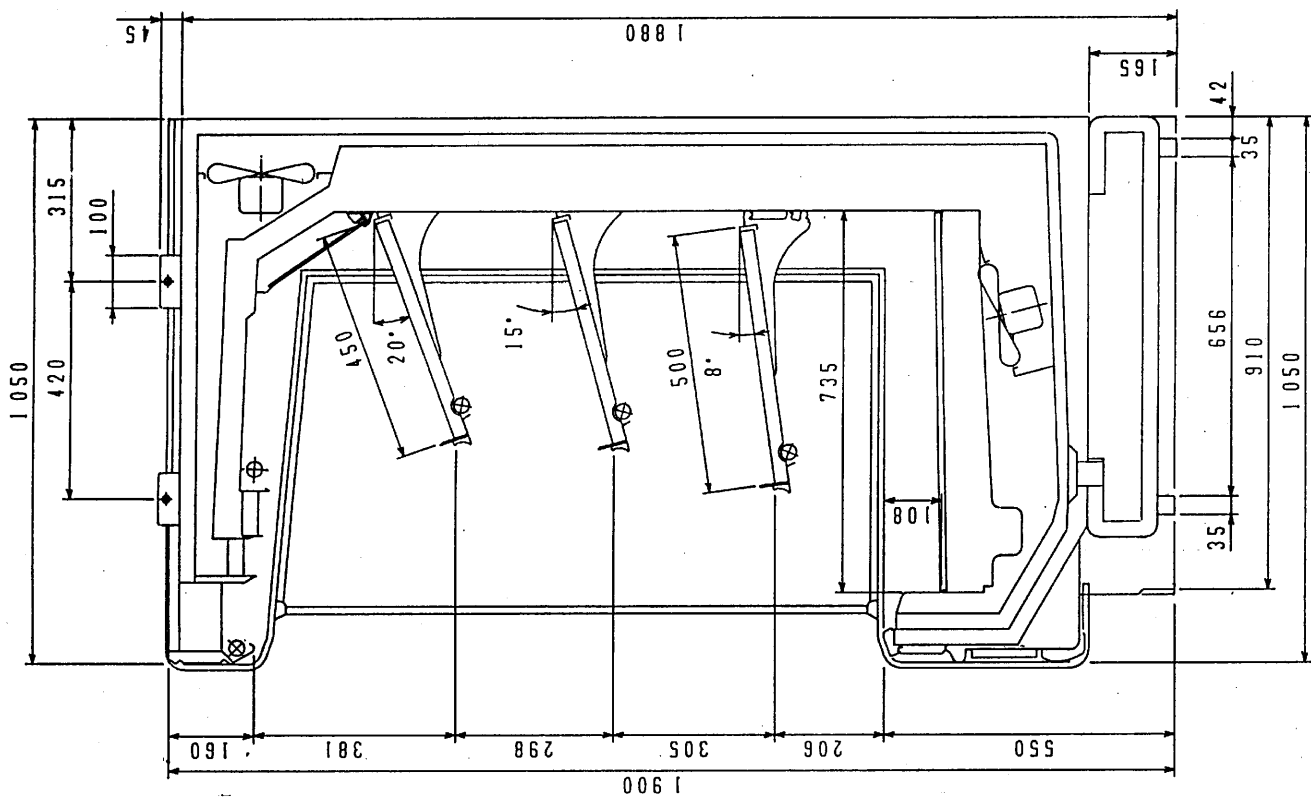


仕様

仕様表番号		H208738-01						
形名		TA-ZS655LB	TA-ZS855LB	TA-ZS955LB	TA-ZS255LB	TA-ZS255LB3'		
用途		精肉・鮮魚(氷温)用						
庫内温度		-4 ~ 0℃						
外形寸法(高さ×巾×奥行)		1900×1830×1050	1900×2440×1050	1900×2745×1050	1900×3660×1050	1900×3660×1050		
キャビネット	外装	表面処理鋼板アクリル焼付塗装及びステンレスロール品						
	内装	表面処理鋼板アクリル焼付塗装及びエポキシ粉体塗装						
	冷却室	FRP(ガラス繊維強化プラスチック)成形品						
	断熱材	ウレタン注入発泡						
	吸込口	ステンレス鋼板						
	照明灯(蛍光灯)	高演色性ランプ(鮮度グー)保護管付						
電気容量 50/60 Hz 入力値	単相 100V	照明	386W 6.5A	510W 9.5A	581W 9.8A	765W 14.3A	774W 13.5A	
		防露ヒータ	51W 0.5A	60W 0.6A	61W 0.6A	101W 1.0A	101W 1.0A	
		庫内送風機	93 0.93 /99W /0.99A	124 1.24 /132W /1.32A	124 1.24 /132W /1.32A	155 1.55 /165W /1.65A	155 1.55 /165W /1.65A	
	三相 200V	デフヒータ FA	—	—	—	—	—	
		デフヒータ CA	—	—	—	—	—	
		除霜ヒータ	1600W 5.2A	2050W 6.5A	2280W 7.1A	2950W 9.0A	2950W 9.0A	
	所要冷凍能力	25℃, 60%	1690 Kcal/h	2250 Kcal/h	2530 Kcal/h	3380 Kcal/h	3380 Kcal/h	
		27℃, 60%	1940 Kcal/h	2590 Kcal/h	2910 Kcal/h	3890 Kcal/h	3890 Kcal/h	
	使用冷媒(蒸発温度)		R-22 (ET -17℃)					
	除霜方式		ヒーター除霜方式(24時間タイマー、温度開閉器、水切りタイマー制御)					
接続管 口径	冷媒入口管	9.53mm						
	冷媒出口管	19.05mm						
	ドレン管	内径40mm × 外径48mm (硬塩ビ管)						
冷却器		クロスフィン(強制通風式)						
冷媒制御		温度式自動膨脹弁(内均式)			温度式自動膨脹弁(外均式)			
電源接続方式		端子盤接続方式						
庫内温度制御		マイコン制御						
展示面積		3.91 m <sup>2</sup>	5.21 m <sup>2</sup>	5.86 m <sup>2</sup>	7.81 m <sup>2</sup>	7.81 m <sup>2</sup>		
有効内容積		1480 ℓ	1970 ℓ	2210 ℓ	2950 ℓ	2950 ℓ		
製品重量(側板含まず)		282 kg	349 kg	417 kg	506 kg	520 kg		
<p>ご注意事項</p> <ol style="list-style-type: none"> <li>1. 動作条件: 温度25℃、湿度60%(27℃、60%)、風速0.2m/s以下。</li> <li>2. 側板はオプション品となります。(本型は切込側板を示しております。)</li> <li>3. 庫内寸法は8尺・12尺ケースは4尺巾、6尺・9尺・12(3)尺ケースは3尺巾です。</li> <li>4. 仕様向上の為、一部仕様変更することがありますのでご了承ください。</li> </ol>								

10.3.10

A.H  
K.O  
T.M



	A	B	C
TA-Z8655LB	1830	1910	1095
TA-Z8855LB	2440	2520	1400
TA-Z8955LB	2745	2825	1553
TA-Z8255LB	3660	3740	2010
TA-Z8255LB3	3660	3740	2010

(S=1/10)