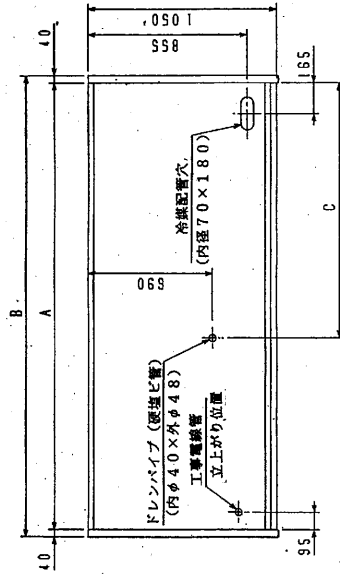
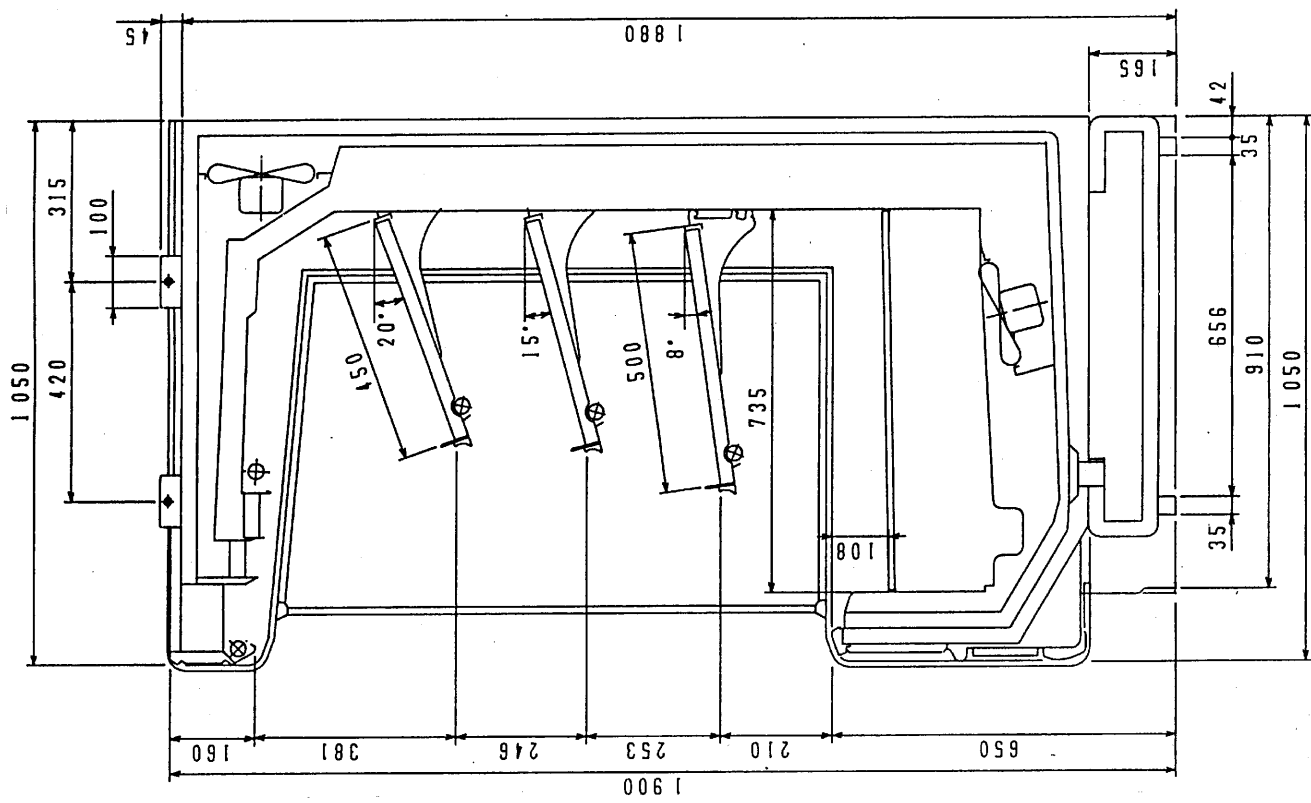


仕様

仕様表番号		H208741-01					
形名		TA-ZS65CB	TA-ZS865CB	TA-ZS965CB	TA-ZS265CB	TA-ZS265CB3	
用途		精肉・鮮魚(氷温)用					
庫内温度		-4 ~ 0℃					
外形寸法(高さ×巾×奥行)		1900×1830×1050	1900×2440×1050	1900×2745×1050	1900×3660×1050	1900×3660×1050	
キャビネット	外装	表面処理鋼板アクリル焼付塗装及びステンレスロール品					
	内装	表面処理鋼板アクリル焼付塗装及びエポキシ粉体塗装					
	冷却室	FRP(ガラス繊維強化プラスチック)成形品					
	断熱材	ウレタン注入発泡					
	吸込口	ステンレス鋼板					
	照明灯(蛍光灯)	高演色性ランプ(鮮度グー)保護管付					
電気容量 50/60 Hz 入力値	单相 100V	照明	386W 6.5A	510W 9.5A	581W 9.8A	765W 14.3A	774W 13.5A
		防露ヒータ	51W 0.5A	60W 0.6A	61W 0.6A	101W 1.0A	101W 1.0A
		庫内送風機	93 ^{0.93} /99W /0.99A	124 ^{1.24} /132W /1.32A	124 ^{1.24} /132W /1.32A	155 ^{1.55} /165W /1.65A	155 ^{1.55} /165W /1.65A
	单相 200V	ダクトヒータ FA	—	—	—	—	—
		ダクトヒータ CA	—	—	—	—	—
	三相 200V	除霜ヒータ	1600W 5.2A	2050W 6.5A	2280W 7.1A	2950W 9.0A	2950W 9.0A
	所要冷凍能力	25℃, 60%	1520 Kcal/h	2030 Kcal/h	2280 Kcal/h	3040 Kcal/h	3040 Kcal/h
		27℃, 60%	1750 Kcal/h	2330 Kcal/h	2620 Kcal/h	3500 Kcal/h	3500 Kcal/h
	使用冷媒(蒸発温度)		R-22 (ET -17℃)				
除霜方式		ヒーター除霜方式(24時間タイマー、温度開閉器、水切りタイマー制御)					
接続管 口径	冷媒入口管	9.53mm					
	冷媒出口管	19.05mm					
	ドレン管	内径40mm × 外径48mm (硬塩ビ管)					
冷却器		クロスフィン(強制通風式)					
冷媒制御		温度式自動膨脹弁(内均式)			温度式自動膨脹弁(外均式)		
電源接続方式		端子盤接続方式					
庫内温度制御		マイコン制御					
展示面積		3.91 m ²	5.21 m ²	5.86 m ²	7.81 m ²	7.81 m ²	
有効内容積		1360 ℓ	1820 ℓ	2040 ℓ	2720 ℓ	2720 ℓ	
製品重量(開板含まず)		289 kg	357 kg	428 kg	518 kg	532 kg	
<p>ご注意事項</p> <ol style="list-style-type: none"> 1. 動作条件: 温度25℃、湿度60%(27℃、60%)、風速0.2m/s以下。 2. 開板はオプション品となります。(本図は切り線板を示しております。) 3. 本図の寸法は8尺・1尺ケースは4尺巾、6尺・9尺・12尺(3尺)ケースは3尺巾です。 4. 仕向の上の、一部仕様変更することがありますのでご了承ください。 							

5.3.10

AH
K.o
TM



	A	B	C
TA-ZS65CB	1830	1910	1095
TA-ZS85CB	2440	2520	1400
TA-ZS95CB	2745	2825	1553
TA-ZS265CB	3660	3740	2010
TA-ZS265CB3	3660	3740	2010

(S=1/10)

三菱電機株式会社	二菱オートジョーカーズ	TA-ZS65CB	仕図	表番	R480042	発行日	H5-3-1	図番	R380042	副番
----------	-------------	-----------	----	----	---------	-----	--------	----	---------	----