

仕様

仕様表番号		H208739-01					
形名		TA-ZS655MB	TA-ZS855MB	TA-ZS955MB	TA-ZS255MB	TA-ZS255MB3	
用途		精肉・鮮魚(水温)用					
庫内温度		-4 ~ 0℃					
外形寸法(高さ×巾×奥行)		1900×1830×1050	1900×2440×1050	1900×2745×1050	1900×3660×1050	1900×3660×1050	
キヤビネット	外装	表面処理鋼板アクリル焼付塗装及びステンレスロール品					
	内装	表面処理鋼板アクリル焼付塗装及びエポキシ粉体塗装					
	冷却室	FRP(ガラス繊維強化プラスチック)成形品					
	断熱材	ウレタン注入発泡					
	吸込口	ステンレス鋼板					
	照明灯(蛍光灯)	高演色性ランプ(鮮度グ-ー)保護管付					
電気容量 50/60 Hz 入力値	单相 100V	照明	(40+20) W×2 32W×8	40W×12	(40+20+32) W×2 32W×12	40W×18	40W×6 32W×16
		防露ヒータ	468W 7.8A	612W 11.4A	698W 11.7A	918W 17.1A	930W 16.1A
		庫内送風機	93 / 0.93 /99W /0.99A	124 / 1.24 /132W /1.32A	124 / 1.24 /132W /1.32A	155 / 1.55 /165W /1.65A	155 / 1.55 /165W /1.65A
	单相 200V	デフヒータ FA	—	—	—	—	—
		デフヒータ CA	—	—	—	—	—
	三相 200V	除霜ヒータ	1600W 5.2A	2050W 6.5A	2280W 7.1A	2950W 9.0A	2950W 9.0A
		所要冷凍能力	25℃, 60% 27℃, 60%	1690 Kcal/h 1940 Kcal/h	2250 Kcal/h 2590 Kcal/h	2530 Kcal/h 2910 Kcal/h	3380 Kcal/h 3890 Kcal/h
	使用冷媒(蒸発温度)		R-22 (ET -17℃)				
	除霜方式		ヒーター除霜方式(24時間タイマー、温度開閉器、水切りタイマー制御)				
	接続管 口径	冷媒入口管	9.53mm				
冷媒出口管		19.05mm					
ドレン管		内径40mm × 外径48mm (硬塩ビ管)					
冷却器		クロスフィン(強制通風式)					
冷媒制御		温度式自動膨脹弁(内均式)			温度式自動膨脹弁(外均式)		
電源接続方式		端子盤接続方式					
庫内温度制御		マイコン制御					
展示面積		4.73 m ²	6.31 m ²	7.10 m ²	9.46 m ²	9.46 m ²	
有効内容積		1480 ℓ	1970 ℓ	2210 ℓ	2950 ℓ	2950 ℓ	
製品重量(側板含まず)		295 kg	365 kg	437 kg	530 kg	547 kg	
<p>ご注意事項</p> <ol style="list-style-type: none"> 1. 開閉条件: 温度25℃、湿度60%(27℃、60%)、風速0.2m/s以下。 2. 開閉はオプション品となります。(本機は切込側板を示しております。) 3. 開閉幅巾は8尺・12尺ケースは4尺巾、6尺・9尺・12(3)尺ケースは3尺巾です。 4. 仕様向上の為、一部仕様変更することがありますのでご了承ください。 							

5.3.10

AM
K.O
TM

仕
様
図
番

R380040

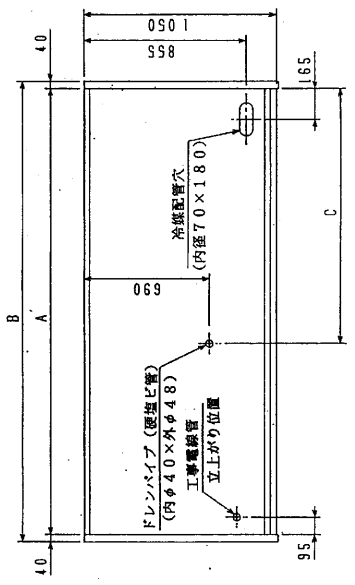
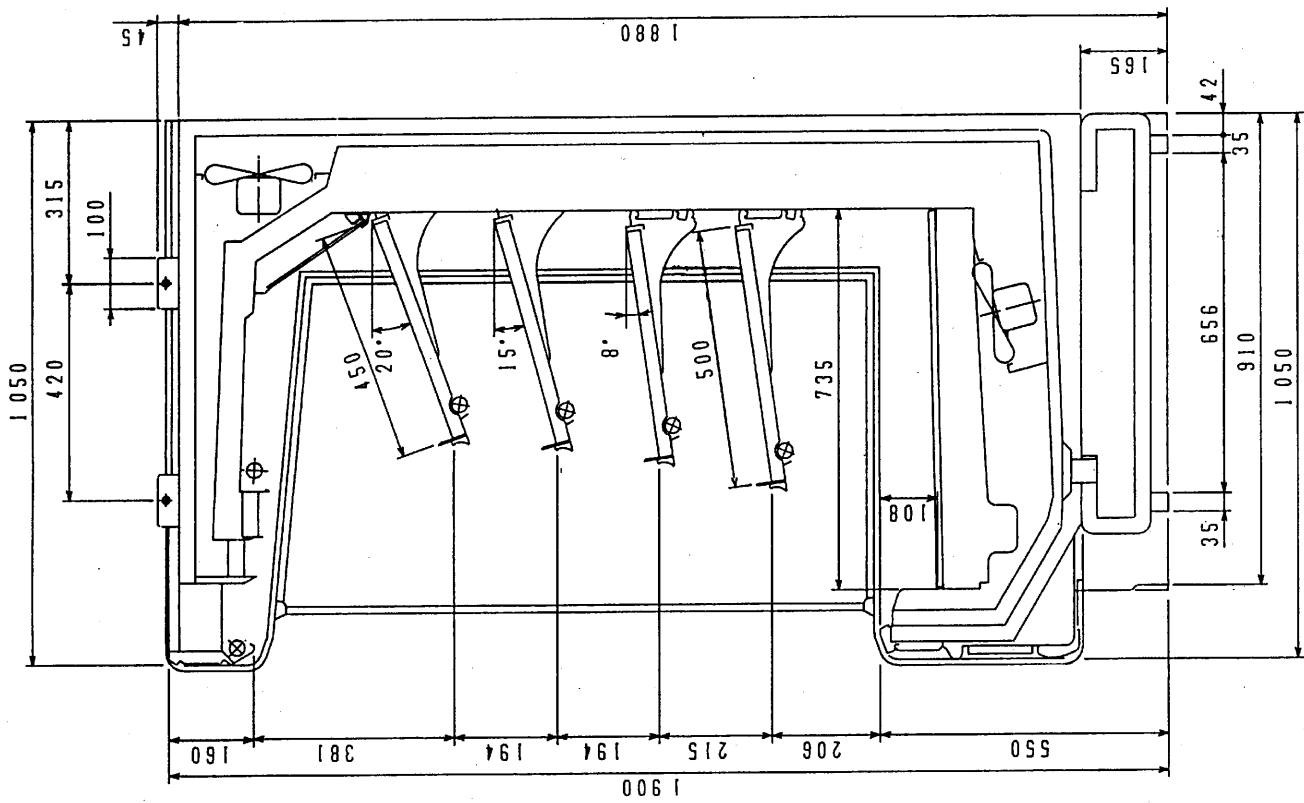
発
行
日

H5-3-1

図
番

R480040

副
番



	A	B	C
TA-ZS655MB	1830	1910	1095
TA-ZS855MB	2440	2520	1400
TA-ZS955MB	2745	2825	1553
TA-ZS255MB	3660	3740	2010
TA-ZS255MB3	3660	3740	2010

(S=1/10)