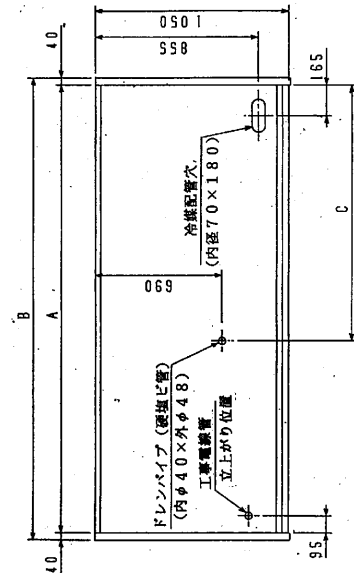
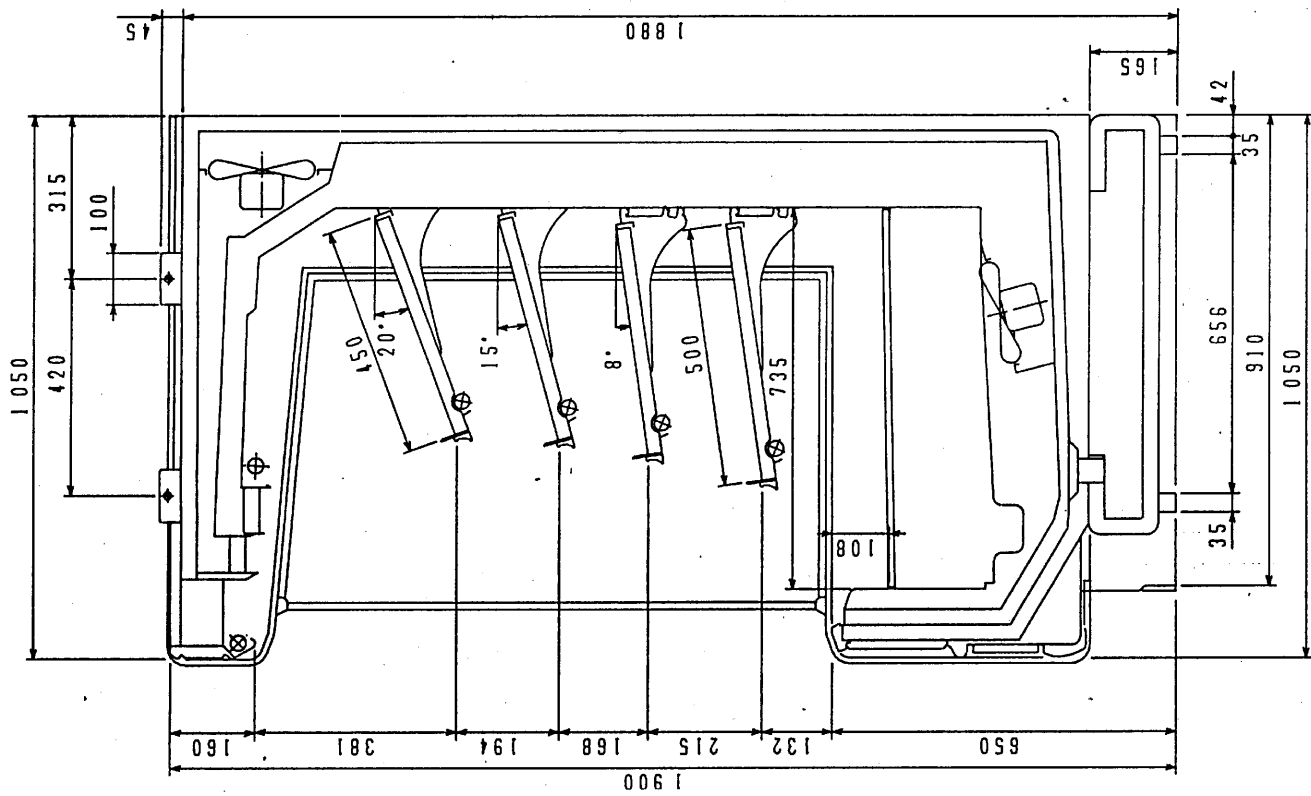


仕様

仕様表番号		H208742-01					
形名		TA-ZS65DB	TA-ZS865DB	TA-ZS965DB	TA-ZS265DB	TA-ZS265DB3	
用途		精肉・鮮魚(氷温)用					
庫内温度		-4 ~ 0℃					
外形寸法(高さ×巾×奥行)		1900×1830×1050	1900×2440×1050	1900×2745×1050	1900×3660×1050	1900×3660×1050	
キャビネット	外装	表面処理鋼板アクリル焼付塗装及びステンレスロール品					
	内装	表面処理鋼板アクリル焼付塗装及びエポキシ粉体塗装					
	冷却室	FRP(ガラス繊維強化プラスチック)成形品					
	断熱材	ウレタン注入発泡					
	吸込口	ステンレス鋼板					
	照明灯(蛍光灯)	高演色性ランプ(鮮度グー)					
電気容量 50/60Hz 入力値	単相 100V	照明	464W 7.8A	612W 11.4A	698W 11.7A	918W 17.1A	930W 16.1A
		防露ヒータ	51W 0.5A	60W 0.6A	61W 0.6A	101W 1.0A	101W 1.0A
		庫内送風機	93 /0.93 /99W /0.99A	124 /1.24 /132W /1.32A	124 /1.24 /132W /1.32A	155 /1.55 /165W /1.65A	155 /1.55 /165W /1.65A
	単相 200V	デフヒータ FA	—	—	—	—	—
		デフヒータ CA	—	—	—	—	—
	三相 200V	除霜ヒータ	1600W 5.2A	2050W 6.5A	2280W 7.1A	2950W 9.0A	2950W 9.0A
	所要冷凍能力	25℃, 60%	1520 Kcal/h	2030 Kcal/h	2280 Kcal/h	3040 Kcal/h	3040 Kcal/h
		27℃, 60%	1750 Kcal/h	2330 Kcal/h	2620 Kcal/h	3500 Kcal/h	3500 Kcal/h
	使用冷媒(蒸発温度)		R-22 (ET -17℃)				
除霜方式		ヒーター除霜方式(24時間タイマー、温度開閉器、水切りタイマー制御)					
接続管 口径	冷媒入口管	9.53mm					
	冷媒出口管	19.05mm					
	ドレン管	内径40mm × 外径48mm (硬塩ビ管)					
冷却器		クロスフィン(強制通風式)					
冷媒制御		温度式自動膨脹弁(内均式)			温度式自動膨脹弁(外均式)		
電源接続方式		端子盤接続方式					
庫内温度制御		マイコン制御					
展示面積		4.73 m ²	6.31 m ²	7.10 m ²	9.46 m ²	9.46 m ²	
有効内容積		1360 ℓ	1820 ℓ	2040 ℓ	2720 ℓ	2720 ℓ	
製品重量(側板含まず)		302 kg	373 kg	449 kg	542 kg	559 kg	
<p>ご注意事項</p> <p>1. 周囲条件: 温度25℃、湿度60%(27℃、60%)、風速0.2m/s以下。</p> <p>2. 側板はオプション品となります。(本図は切込側板を示しております。)</p> <p>3. 陳列棚巾は8尺・12尺ケースは4尺巾、6尺・9尺・12(3)尺ケースは3尺巾です。</p> <p>4. 仕様向上の為、一部仕様変更することがありますのでご了承ください。</p>							

5.3.10

AH
K.O
TM



	A	B	C
TA-ZS65DB	1830	1910	1095
TA-ZS865DB	2440	2520	1400
TA-ZS965DB	2745	2825	1553
TA-ZS265DB	3660	3740	2010
TA-ZS265DB3	3660	3740	2010

(S=1/10)