

仕様

仕様表番号		H208743-01					
形名		TA-ZS65LB	TA-ZS865LB	TA-ZS965LB	TA-ZS265LB	TA-ZS265LB3	
用途		精肉・鮮魚(水温)用					
庫内温度		-4 ~ 0℃					
外形寸法(高さ×巾×奥行)		1900×1830×1050	1900×2440×1050	1900×2745×1050	1900×3660×1050	1900×3660×1050	
キャビネット	外装	表面処理鋼板アクリル焼付塗装及びステンレスロール品					
	内装	表面処理鋼板アクリル焼付塗装及びエポキシ粉体塗装					
	冷却室	FRP(ガラス繊維強化プラスチック)成形品					
	断熱材	ウレタン注入発泡					
	吸込口	ステンレス鋼板					
	照明灯(蛍光灯)	高演色性ランプ(鮮度グー)保護管付					
電気容量 50/60 Hz 入力値	単相 100V	照明	386W 6.5A	510W 9.5A	581W 9.8A	765W 14.3A	774W 13.5A
		防露ヒータ	51W 0.5A	60W 0.6A	61W 0.6A	101W 1.0A	101W 1.0A
		庫内送風機	93 0.93 / 99W / 0.99A	124 1.24 / 132W / 1.32A	124 1.24 / 132W / 1.32A	155 1.55 / 165W / 1.65A	155 1.55 / 165W / 1.65A
	単相 200V	デフヒータ FA	—	—	—	—	—
		デフヒータ CA	—	—	—	—	—
	三相 200V	除霜ヒータ	1600W 5.2A	2050W 6.5A	2280W 7.1A	2950W 9.0A	2950W 9.0A
	所要冷凍能力	25℃, 60%	1520 Kcal/h	2030 Kcal/h	2280 Kcal/h	3040 Kcal/h	3040 Kcal/h
		27℃, 60%	1750 Kcal/h	2330 Kcal/h	2620 Kcal/h	3500 Kcal/h	3500 Kcal/h
	使用冷媒(蒸発温度)	R-22 (ET -17℃)					
除霜方式	ヒータ除霜方式(24時間タイマー、温度開閉器、水切りタイマー制御)						
接続管 口径	冷媒入口管	9.53mm					
	冷媒出口管	19.05mm					
	ドレン管	内径40mm × 外径48mm (硬塩ビ管)					
冷却器	クロスフィン(強制通風式)						
冷媒制御	温度式自動膨脹弁(内均式)			温度式自動膨脹弁(外均式)			
電源接続方式	端子盤接続方式						
庫内温度制御	マイコン制御						
展示面積	3.91 m ²	5.21 m ²	5.86 m ²	7.81 m ²	7.81 m ²		
有効内容積	1360 ℓ	1820 ℓ	2040 ℓ	2720 ℓ	2720 ℓ		
製品重量(開板含まず)	289 kg	357 kg	428 kg	518 kg	532 kg		
<p>ご注意事項</p> <p>1. 運転条件: 温度25℃、湿度60%(27℃、60%)、風速0.2m/s以下。</p> <p>2. 開板はオプション品となります。(本図は切込開板を示しております。)</p> <p>3. 展示幅は8尺・12尺ケースは4尺巾、6尺・9尺・12(3)尺ケースは3尺巾です。</p> <p>4. 仕様向上の為、一部仕様変更することがありますのでご了承ください。</p>							

5.3.10

AH
K.o
TM

仕
様
図
番

R380044

発
行
日

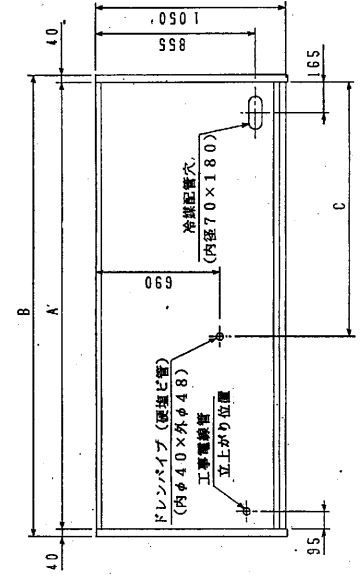
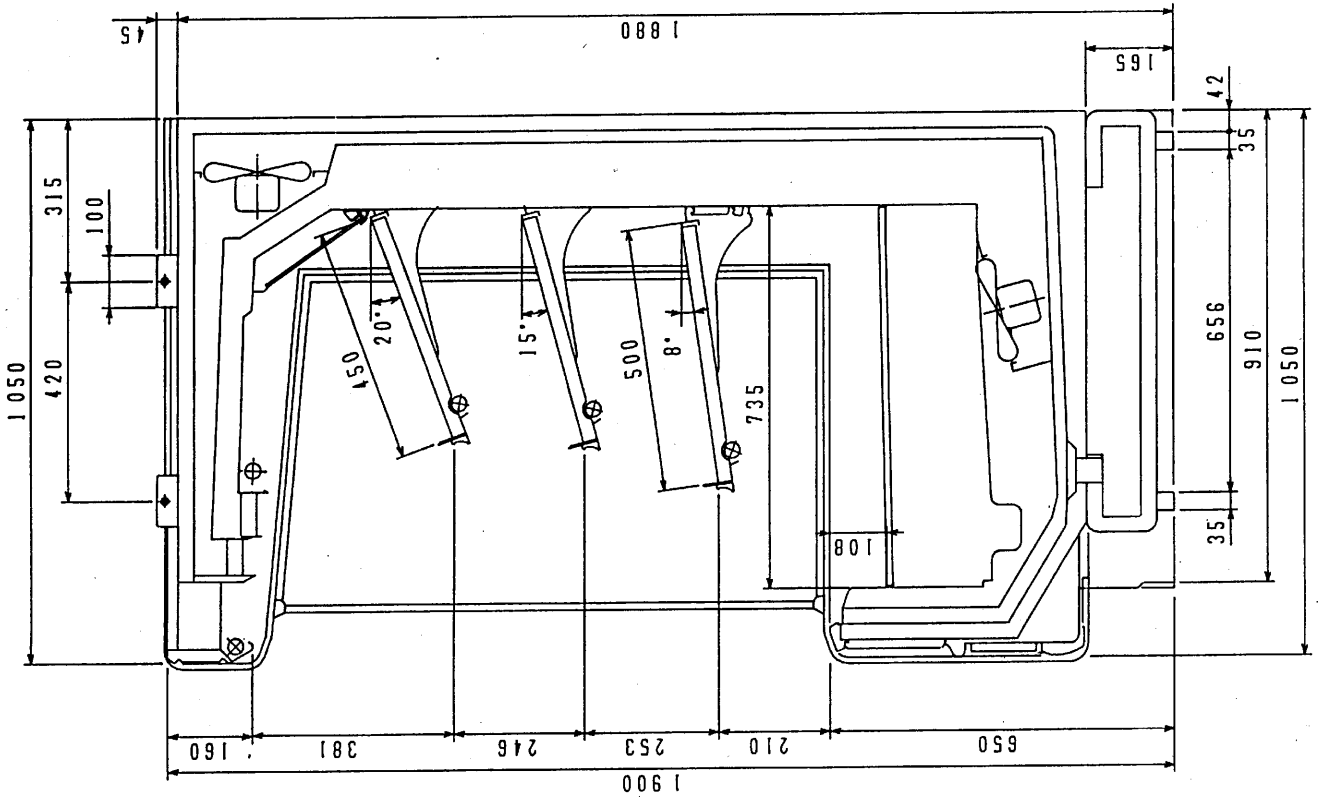
H5-3-1

図
番

R480044


副
番

5.3.10



	A	B	C
TA-ZS65LB	1830	1910	1095
TA-ZS85LB	2440	2520	1400
TA-ZS95LB	2745	2825	1553
TA-ZS255LB	3660	3740	2010
TA-ZS265LB3	3660	3740	2010

(S=1/10)


三菱電機株式会社

二菱オートジョイケース TA-ZS65LB

仕様表番 R380044

発行日 H5-3-1

図番 R380044

副番

AH K0 TM