

仕様

形名		TA-ZS665LF	TA-ZS865LF	TA-ZS265LF	
用途 / 庫内温度		精肉・鮮魚用 (水温) / -4 ~ 0℃			
外形寸法(高さ×巾×奥行)		1900 × 1830 × 1050	1900 × 2440 × 1050	1900 × 3660 × 1050	
キ ャ ビ ネ ッ ト	外装	表面処理鋼板焼付塗装及びステンレスロール品			
	内装	表面処理鋼板焼付塗装及び粉体塗装			
	冷却室/断熱材	FRP (ガラス繊維強化プラスチック) 成形品 / ウレタン注入発泡			
照 明 灯	蛍光灯	高演色性ランプ (鮮度グ-ー) 保護管付			
	灯数 (トップ照明)	3 2 W × 4	4 0 W × 4	4 0 W × 6	
	(棚照明)	3 2 W × 6	4 0 W × 6	4 0 W × 9	
電 気 容 量	单相 200v	照明合計	3 6 0 W, 4. 4 A	4 6 0 W, 4. 2 A	6 9 0 W, 6. 3 A
		トップ照明	144 W, 1. 7 A	184 W, 1. 7 A	276 W, 2. 5 A
		棚照明	216 W, 2. 7 A	276 W, 2. 5 A	414 W, 3. 8 A
		防露ヒータ	5 0 W, 0. 3 A	7 7 W, 0. 4 A	1 3 2 W, 0. 7 A
		庫内送風機	9 3 / 9 9 W 0. 4 8 / 0. 5 1 A	1 5 5 / 1 6 5 0. 8 0 / 0. 8 5 A	1 8 6 / 1 9 8 W 0. 9 6 / 1. 0 2 A
		電磁弁	7 W, 0. 04 A	7 W, 0. 04 A	7 W, 0. 04 A
		除霜ヒータ	1 5 4 0 W, 7. 7 A	2 0 0 0 W, 1 0. 0 A	2 8 3 0 W, 1 4. 2 A
		50/60Hz 入力値			
所要冷凍能力	25℃, 60%	1 4 5 0 KCal/h	1 9 3 0 KCal/h	3 0 7 0 KCal/h	
	27℃, 70%	1 7 1 0 KCal/h	2 2 8 0 KCal/h	3 6 2 0 KCal/h	
使用冷媒 (蒸発温度)	R-22 (ET-17℃)				
除霜方式	ヒータ方式				
接続管 口径	冷媒入口管/出口管	9. 53 mm / 19. 05 mm			
	ドレン管	内径40 mm × 外径48 mm (硬塩ビ管)			
冷却器	クロスフィン (強制通風式)				
冷媒制御	温度式自動膨脹弁				
電源接続方式	端子盤接続方式				
庫内温度制御	マイコン制御				
陳列面積	3. 65 m ²	4. 87 m ²	7. 30 m ²		
有効内容積	1 3 6 0 ℓ	1 8 2 0 ℓ	2 7 2 0 ℓ		
製品重量 (側板含まず)	2 8 3 kg	3 5 1 kg	5 0 9 kg		
付属品	電磁弁及びストレーナー標準装備、ドレントラップ				

ご注意事項

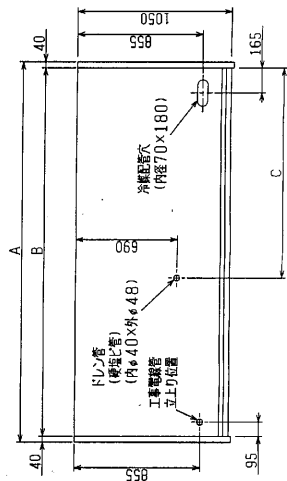
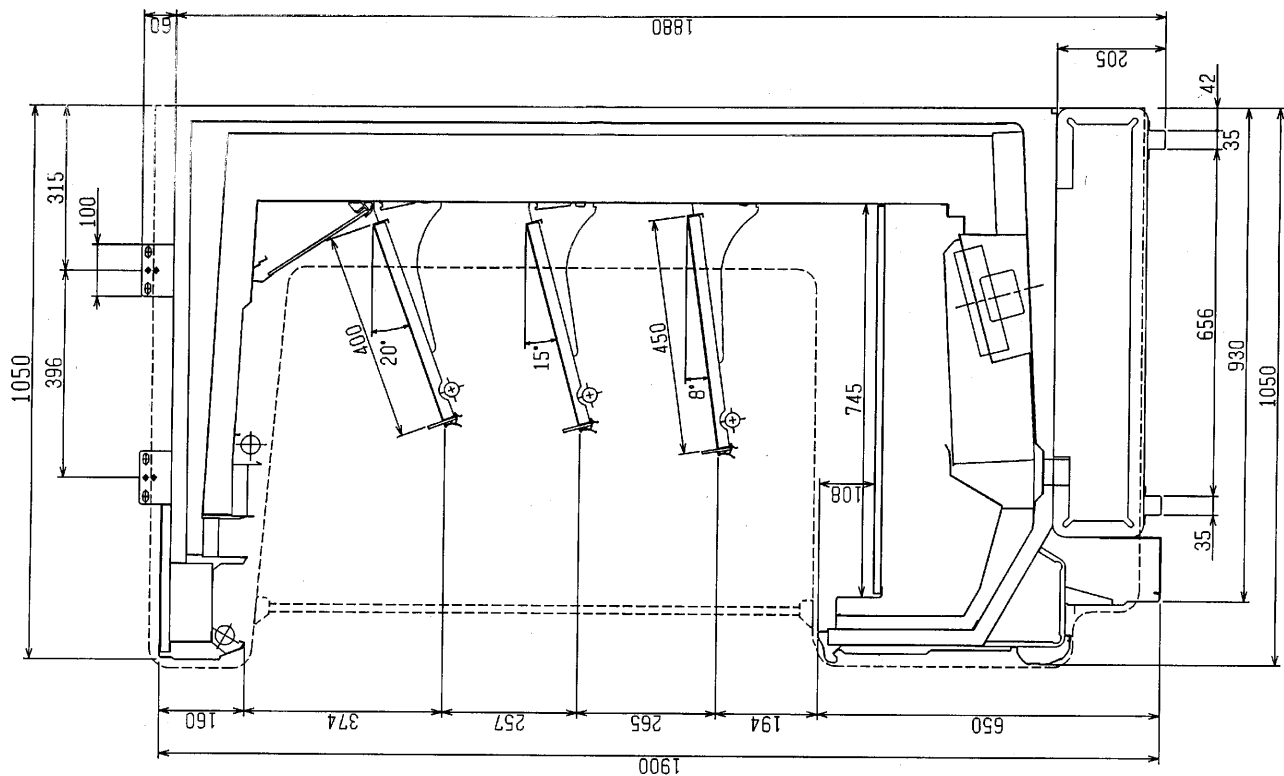
1. 周囲条件: 温度25℃、湿度60% (27℃, 70%) 風速0.2m/s以下。
2. 側板はオプション品となります。(本図は切込側板を示しております。)
3. 陳列棚巾は4尺、8尺、12尺ケースは4尺巾です。6尺、9尺、12尺(3)ケースは3尺巾となります。
4. 仕様向上の為、一部仕様変更することがありますのでご了承ください。

6.4.20

JS

M.O

仕様 図番	R380371	発行 日	H8-1-19	図 番	R480371	副 番	A
----------	---------	---------	---------	--------	---------	--------	---



	A	B	C
TA-ZS665LF	1910	1830	1095
TA-ZS865LF	2520	2440	1400
TA-ZS965LF	2825	2745	1553
TA-ZS265LF	3740	3660	2010
TA-ZS265LF3	3740	3660	2010

(S=1/10)

HY

Ko

TY

三菱電機株式会社

三菱エレクトロニクス

TA-ZS65LF

R380371

井筒

構造

表

R480371

R480372

発行日

H7-6-9

図番

R380371

副

表