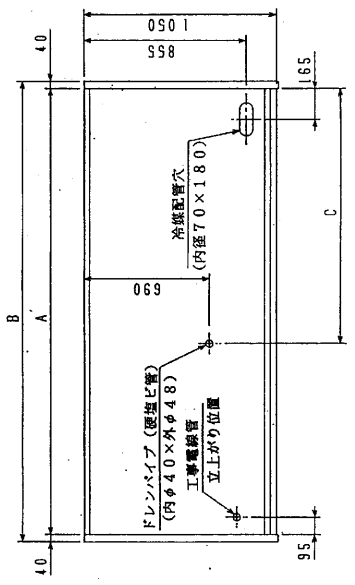
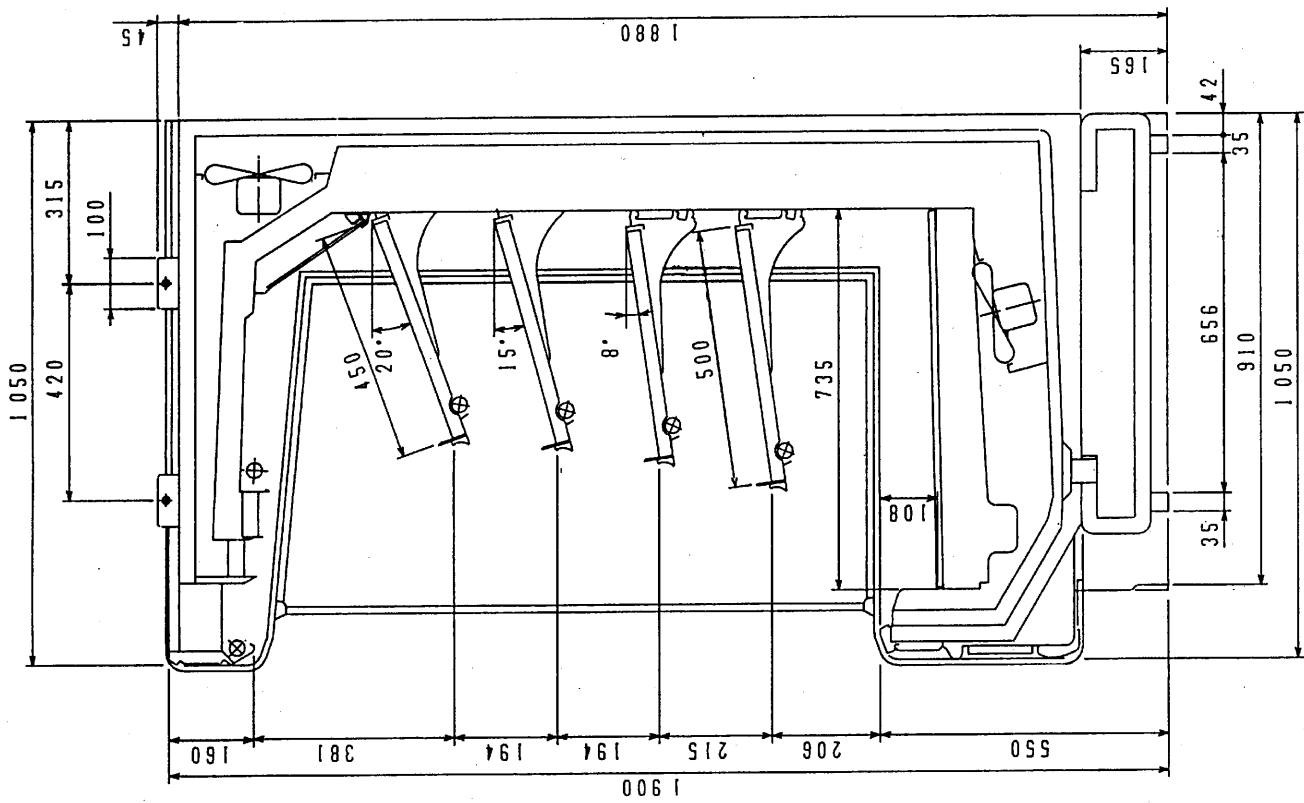


仕様

仕様表番号		H208739-01									
形名		TA-ZS655MB	TA-ZS855MB	TA-ZS955MB	TA-ZS255MB	TA-ZS255MB3					
用途		精肉・鮮魚(水温)用									
庫内温度		-4 ~ 0℃									
外形寸法(高さ×巾×奥行)		1900×1830×1050	1900×2440×1050	1900×2745×1050	1900×3660×1050	1900×3660×1050					
キヤビネット	外装	表面処理鋼板アクリル焼付塗装及びステンレスロール品									
	内装	表面処理鋼板アクリル焼付塗装及びエポキシ粉体塗装									
	冷却室	FRP(ガラス繊維強化プラスチック)成形品									
	断熱材	ウレタン注入発泡									
	吸込口	ステンレス鋼板									
	照明灯(蛍光灯)	高演色性ランプ(鮮度グ-ー)保護管付									
電気容量 50/60 Hz 入力値	照明	(40+20) W×2 32W×8	40W×12	(40+20+32) W×2 32W×12	40W×18	40W×6 32W×16					
		単相 100V	照 明	468W 7.8A	612W 11.4A	698W 11.7A	918W 17.1A	930W 16.1A			
			防露ヒータ	51W 0.5A	60W 0.6A	61W 0.6A	101W 1.0A	101W 1.0A			
	庫内 送風機	93	0.93 /99W /0.99A	124	1.24 /132W /1.32A	124	1.24 /132W /1.32A	155	1.55 /165W /1.65A	155	1.55 /165W /1.65A
		単相 200V	ア-クヒ-タ FA	—	—	—	—	—	—	—	
	三相 200V	ア-クヒ-タ CA	—	—	—	—	—	—	—	—	
		除霜ヒータ	1600W 5.2A	2050W 6.5A	2280W 7.1A	2950W 9.0A	2950W 9.0A				
	所要冷凍能力		25℃, 60%	1690 Kcal/h	2250 Kcal/h	2530 Kcal/h	3380 Kcal/h	3380 Kcal/h			
			27℃, 60%	1940 Kcal/h	2590 Kcal/h	2910 Kcal/h	3890 Kcal/h	3890 Kcal/h			
	使用冷媒(蒸発温度)		R-22 (ET -17℃)								
除霜方式		ヒーター除霜方式(24時間タイマー、温度開閉器、水切りタイマー制御)									
接続管 口径	冷媒入口管	9.53mm									
	冷媒出口管	19.05mm									
	ドレン管	内径40mm × 外径48mm (硬塩ビ管)									
冷却器		クロスフィン(強制通風式)									
冷媒制御		温度式自動膨脹弁(内均式)			温度式自動膨脹弁(外均式)						
電源接続方式		端子盤接続方式									
庫内温度制御		マイコン制御									
展示面積		4.73 m ²	6.31 m ²	7.10 m ²	9.46 m ²	9.46 m ²					
有効内容積		1480 ℓ	1970 ℓ	2210 ℓ	2950 ℓ	2950 ℓ					
製品重量(側板含まず)		295 kg	365 kg	437 kg	530 kg	547 kg					
<p>ご注意事項</p> <p>1. 周囲条件: 温度25℃、湿度60%(27℃、60%)、風速0.2m/s以下。</p> <p>2. 防露はオプション品となります。(本機は切込側板を示しております。)</p> <p>3. 展示面積は8尺・12尺ケースは4尺巾、6尺・9尺・12(3)尺ケースは3尺巾です。</p> <p>4. 仕様向上の為、一部仕様変更することがありますのでご了承ください。</p>											

5.3.10

AM
K.O
TM



	A	B	C
TA-ZS65MB	1830	1910	1095
TA-ZS85MB	2440	2520	1400
TA-ZS95MB	2745	2825	1553
TA-ZS255MB	3660	3740	2010
TA-ZS255MB3	3660	3740	2010

(S=1/10)