



## 仕様

| 形名                     |            | TE-HS955CL              | TE-HS255CL          | TE-HS255CL3         |                 |
|------------------------|------------|-------------------------|---------------------|---------------------|-----------------|
| 用途 / 庫内温度              |            | 日配・乳製品用 / 2 ~ 8℃        |                     |                     |                 |
| 外形寸法(高さ×巾×奥行)          |            | 1650×2745×1050          | 1650×3660×1050      | 1650×3660×1050      |                 |
| キャビネット                 | 外装         | 表面処理鋼板焼付塗装及びステンレスロール品   |                     |                     |                 |
|                        | 内装         | 表面処理鋼板焼付塗装及び粉体塗装        |                     |                     |                 |
|                        | 冷却室/断熱材    | 高耐食性鋼板 / ウレタン注入発泡       |                     |                     |                 |
|                        | 照明灯        | ハイデラックス昼白色蛍光ランプ         |                     |                     |                 |
| 電気容量<br>50/60Hz<br>入力値 | 单相<br>200V | 照明合計                    | 465 W 2.40 A        | 570 W 3.00 A        | 620 W 3.20 A    |
|                        |            | トップ照明                   | 186 W 0.96 A        | 228 W 1.20 A        | 248 W 1.28 A    |
|                        |            | 棚照明                     | 279 W 1.44 A        | 342 W 1.80 A        | 372 W 1.92 A    |
|                        |            | 防露ヒータ                   | 38 W 0.2 A          | 56 W 0.3 A          | 56 W 0.3 A      |
|                        |            | 庫内送風機                   | 78/93 W 0.5 A       | 104/124 W 0.7 A     | 104/124 W 0.7 A |
|                        |            | 電磁弁                     | 7 W 0.04 A          | 7 W 0.04 A          | 7 W 0.04 A      |
|                        |            | 電子膨張弁                   | 7 W 0.04 A          | 7 W 0.04 A          | 7 W 0.04 A      |
| 所要冷凍能力                 |            | Kw                      | Kw                  | Kw                  |                 |
|                        | 25℃ 60%    | 2.42                    | 3.21                | 3.21                |                 |
|                        | 27℃ 70%    | 2.99                    | 3.98                | 3.98                |                 |
| 使用冷媒(蒸発温度)             |            | R-404A (ET-10℃)         |                     |                     |                 |
| 除霜方式                   |            | オフサイクル方式                |                     |                     |                 |
| 接続管<br>口径              | 冷媒入口管/出口管  | 9.53mm/19.05mm          |                     |                     |                 |
|                        | ドレン管       | 内径40mm×外径48mm(ABS樹脂成形品) |                     |                     |                 |
| 冷却器                    |            | クロスフィン(強制通風式)           |                     |                     |                 |
| 冷媒制御                   |            | 電子膨張弁                   |                     |                     |                 |
| 電源接続方式                 |            | 端子盤接続方式                 |                     |                     |                 |
| 庫内温度制御                 |            | マイコン制御                  |                     |                     |                 |
| 陳列面積                   |            | 5.19 m <sup>2</sup>     | 6.92 m <sup>2</sup> | 6.92 m <sup>2</sup> |                 |
| 有効内容積                  |            | 1,620 ℓ                 | 2,160 ℓ             | 2,160 ℓ             |                 |
| 製品質量(側板含まず)            |            | 299 kg                  | 368 kg              | 376 kg              |                 |
| 付属品                    |            | 電磁弁及びストレーナー標準装備         |                     |                     |                 |

## ご注意

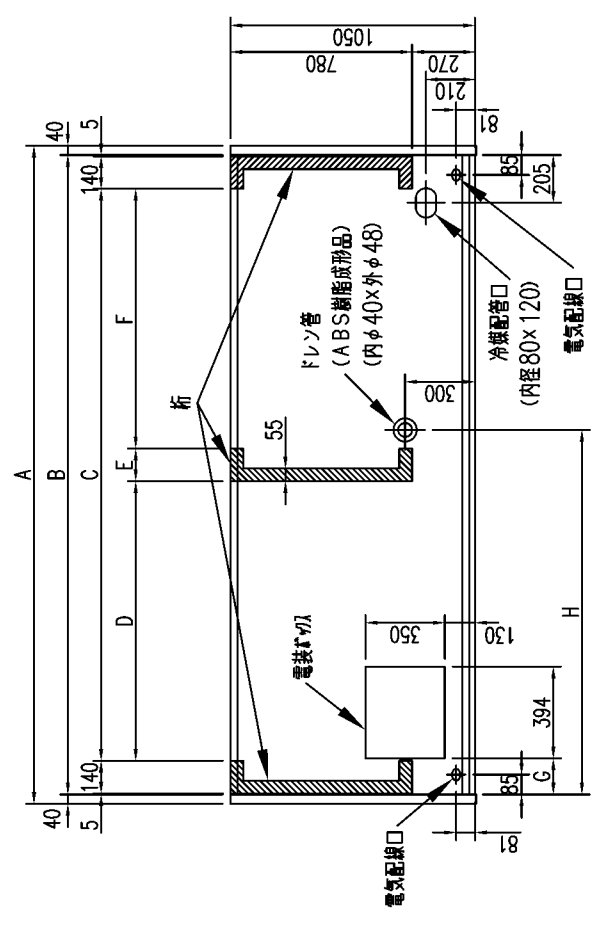
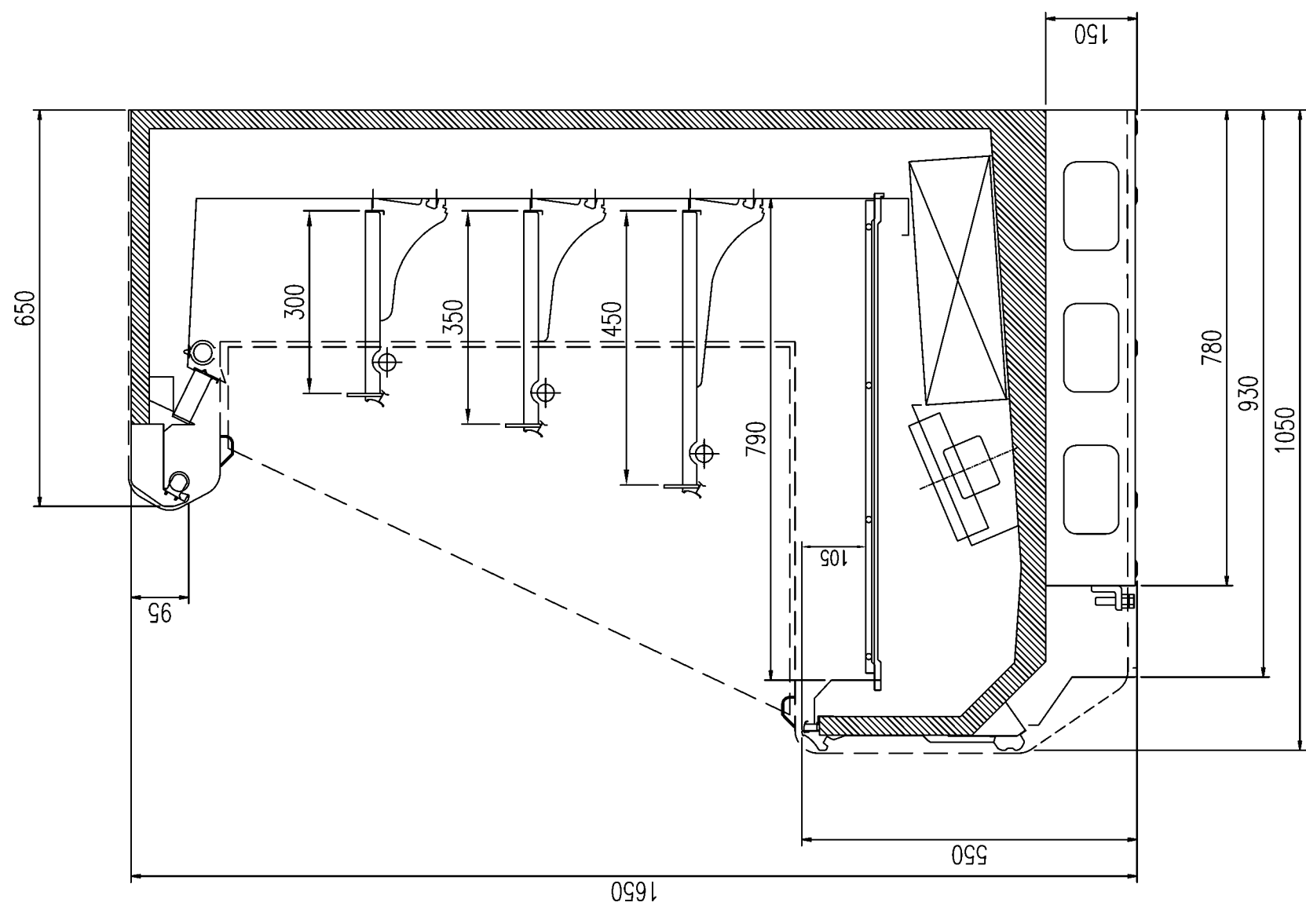
1. 周囲条件: 温度25℃、湿度60% (27℃、70%) 風速0.2m/s以下。
2. 側板はオプション品となります。(本図は切込側板を示しております。)
3. 陳列棚巾は4尺, 8尺, 12尺ケースは4尺巾です。6尺, 9尺, 12尺(3)ケースは3尺巾となります。
4. 仕様向上の為、一部仕様変更することがありますのでご了承ください。

Y. A

K. J

T. S

|          |         |         |              |        |         |        |  |
|----------|---------|---------|--------------|--------|---------|--------|--|
| 仕様<br>図番 | R381882 | 発行<br>日 | 2005. 07. 13 | 図<br>番 | R481883 | 副<br>番 |  |
|----------|---------|---------|--------------|--------|---------|--------|--|



|             | A    | B    | C    | D      | E   | F      | G   | H    |
|-------------|------|------|------|--------|-----|--------|-----|------|
| TE-HS455CL  | 1300 | 1220 | 930  | -      | -   | -      | 440 | 350  |
| TE-HS655CL  | 1910 | 1830 | 1540 | -      | -   | -      | 155 | 650  |
| TE-HS855CL  | 2520 | 2440 | 2150 | -      | -   | -      | 155 | 650  |
| TE-HS955CL  | 2825 | 2745 | -    | 1200   | 140 | 1115   | 155 | 1565 |
| TE-HS255CL  | 3740 | 3660 | -    | 1657.5 | 140 | 1572.5 | 155 | 1565 |
| TE-HS255CL3 | 3740 | 3660 | -    | 1657.5 | 140 | 1572.5 | 155 | 1565 |