



仕様

形名		TE-MS455DL	TE-MS655DL	TE-MS855DL	
用途 / 庫内温度		精肉・鮮魚用 / -2 ~ 2℃			
外形寸法(高さ×巾×奥行)		1650×1220×1050	1650×1830×1050	1650×2440×1050	
キャビネット	外装	表面処理鋼板焼付塗装及びステンレスロール品			
	内装	表面処理鋼板焼付塗装及び粉体塗装			
	冷却室/断熱材	高耐食性鋼板 / ウレタン注入発泡			
	照明灯	ハイデラックス昼白色蛍光ランプ			
電気容量 50/60Hz 入力値	単相 200V	照明合計	228 W 1.20 A	372 W 1.92 A	456 W 2.40 A
		トップ照明	76 W 0.40 A	124 W 0.64 A	152 W 0.80 A
		棚照明	152 W 0.80 A	248 W 1.28 A	304 W 1.60 A
		防露ヒータ	63 W 0.3 A	80 W 0.4 A	105 W 0.5 A
		庫内送風機	52/62 W 0.3 A	78/93 W 0.5 A	78/93 W 0.5 A
		電磁弁	7 W 0.04 A	7 W 0.04 A	7 W 0.04 A
		電子膨張弁	7 W 0.04 A	7 W 0.04 A	7 W 0.04 A
		除霜ヒータ 補助ヒータ	530 W 2.7 A 250 W 1.3 A	890 W 4.5 A 250 W 1.3 A	1250 W 6.3 A 250 W 1.3 A
所要冷凍能力		Kw	Kw	Kw	
	25℃ 60%	1.92	2.48	3.31	
	27℃ 70%	2.34	3.03	4.04	
使用冷媒(蒸発温度)		R-404A (ET-10℃)			
除霜方式		ヒータ方式			
接続管 口径	冷媒入口管/出口管	9.53mm/19.05mm			
	ドレン管	内径40mm×外径48mm(ABS樹脂成形品)			
冷却器		クロスフィン(強制通風式)			
冷媒制御		電子膨張弁			
電源接続方式		端子盤接続方式			
庫内温度制御		マイコン制御			
陳列面積		2.51 m ²	3.76 m ²	5.01 m ²	
有効内容積		720 ℓ	1,080 ℓ	1,440 ℓ	
製品質量(側板含まず)		147 kg	208 kg	271 kg	
付属品		電磁弁及びブストレーナー標準装備			

ご注意

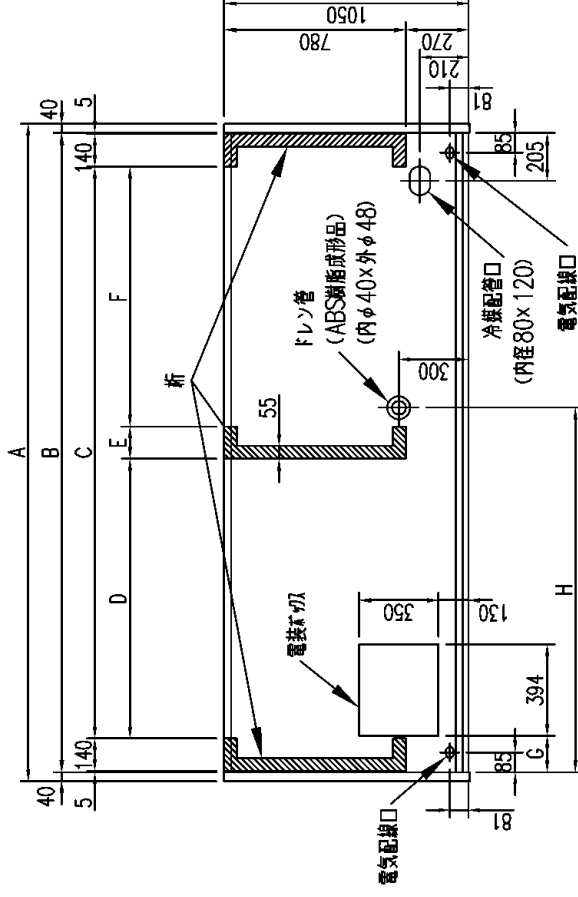
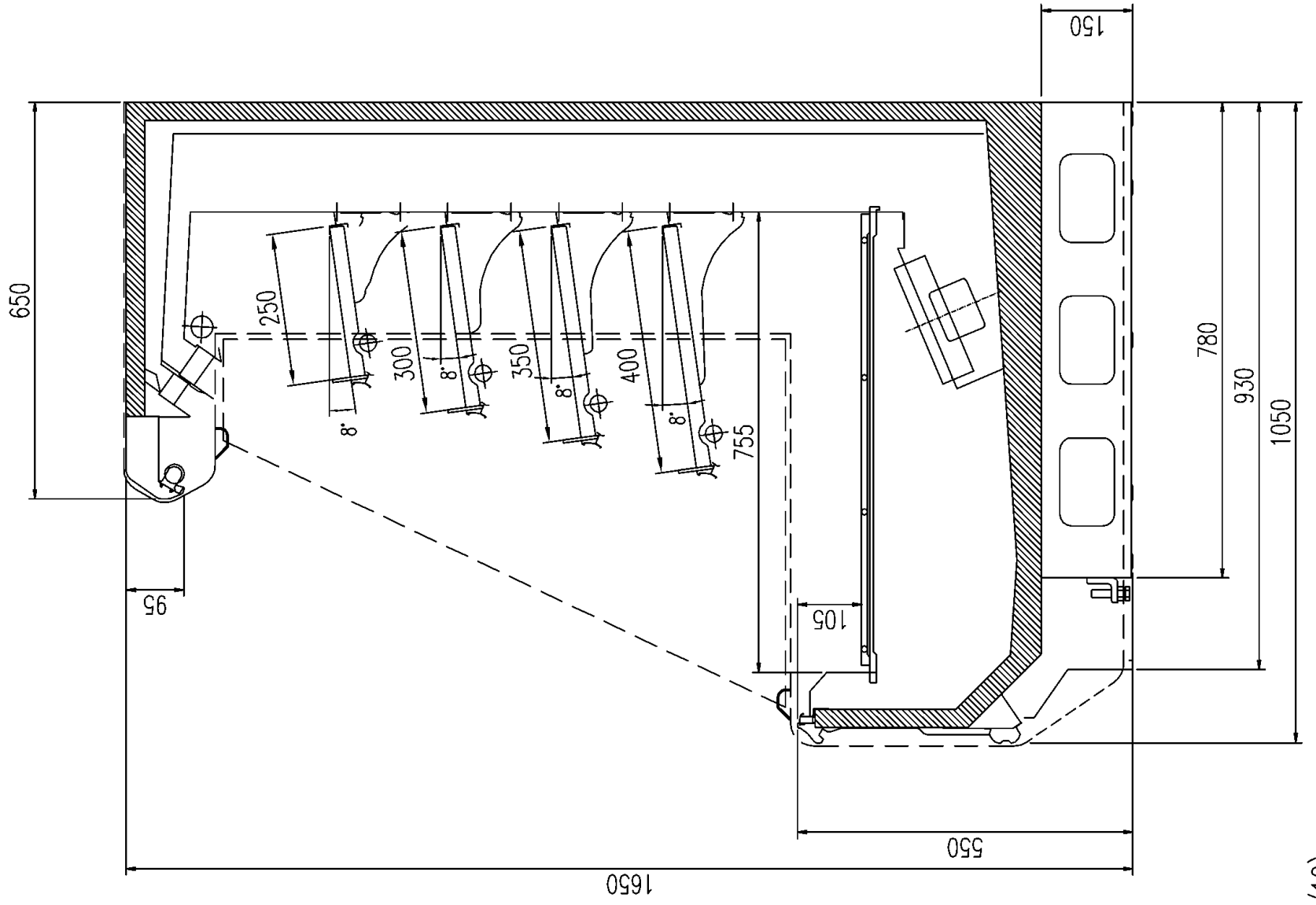
1. 周囲条件: 温度25℃、湿度60% (27℃、70%) 風速0.2m/s以下。
2. 側板はオプション品となります。(本図は切込側板を示しております。)
3. 陳列棚巾は4尺、8尺、12尺ケースは4尺巾です。6尺、9尺、12尺(3)ケースは3尺巾となります。
4. 仕様向上の為、一部仕様変更することがありますのでご了承ください。

Y.A

K.J

T.S

仕 図 番	R381892	発 行 日	2005.05.11	図 番	R481892	副 番	
-------------	---------	-------------	------------	--------	---------	--------	--



	A	B	C	D	E	F	G	H
TE-MS455DL	1300	1220	930	-	-	-	440	350
TE-MS655DL	1910	1830	1540	-	-	-	155	650
TE-MS855DL	2520	2440	2150	-	-	-	155	650
TE-MS955DL	2825	2745	-	1200	140	1115	155	1565
TE-MS255DL	3740	3660	-	1657.5	140	1572.5	155	1565
TE-MS255DL3	3740	3660	-	1657.5	140	1572.5	155	1565

(S=1/10)



三菱電機株式会社

三菱オートエアコン TE-MS55DL

図番

R381892

仕様表

R481892

R481893

発行日

2005.05.11

図番

R381892

副番

YA

KJ

TS