



仕 様

形 名		TE-MS955CG		TE-MS255CG		TE-MS255CG3		
用 途 / 庫内温度		精肉 ・ 鮮魚用 / -2 ~ 2℃						
外形寸法(高さ×巾×奥行)		1650×2745×1050		1650×3660×1050		1650×3660×1050		
キャビネット	外 装	表面処理鋼板焼付塗装及びステンレスロール品						
	内 装	表面処理鋼板焼付塗装及び粉体塗装						
	冷却室／断熱材		FRP(ガラス繊維強化プラスチック)成形品 / ウレタン注入発泡					
	照明灯	蛍光灯	高演色性ランプ(鮮度グー)保護管付					
		灯数(トップ照明)	32W×6		40W×6		32W×8	
	(棚 照明)	32W×9		40W×9		32W×12		
電気容量 50/60Hz 入力値	単相 200V	照明合計	480 W	2.4 A	566 W	3.0 A	610 W	3.1 A
		トップ照明	192 W	0.9 A	226 W	1.2 A	256 W	1.2 A
		棚 照明	288 W	1.5 A	340 W	1.8 A	354 W	1.9 A
		防露ヒータ	140 W	0.7 A	202 W	1.0 A	202 W	1.0 A
		庫内送風機	155/165 W	0.8 A	186/198 W	0.9 A	186/198 W	0.9 A
		電磁弁	7 W	0.04 A	7 W	0.04 A	7 W	0.04 A
		除霜ヒータ	1980 W	9.9 A	2580 W	12.9 A	2580 W	12.9 A
		補助ヒータ	250 W	1.3 A	250 W	1.3 A	250 W	1.3 A
所要冷凍能力			W	(Kcal/h)	W	(Kcal/h)	W	(Kcal/h)
		25℃ 60%	3,730	(3,210)	4,980	(4,280)	4,980	(4,280)
		27℃ 70%	5,300	(4,560)	7,060	(6,070)	7,060	(6,070)
使 用 冷 媒 (蒸発温度)		R-22 (ET-10℃)						
除 霜 方 式		ヒータ方式						
接続管 口径	冷媒入口管／出口管	9. 53mm／19. 05mm						
	ドレン 管	内径40mm×外径48mm(硬塩ビ管)						
冷 却 器		クロスフィン(強制通風式)						
冷 媒 制 御		温度式自動膨張弁						
電 源 接 続 方 式		端子盤接続方式						
庫 内 温 度 制 御		マイコン制御						
陳列面積		4.66 m ²		6.24 m ²		6.24 m ²		
有効内容積		1,550 ℓ		2,060 ℓ		2,060 ℓ		
製 品 重 量(側板含まず)		338 kg		415 kg		425 kg		
付 属 品		電磁弁及びストレーナー標準装備、ドレントラップ						

ご注意

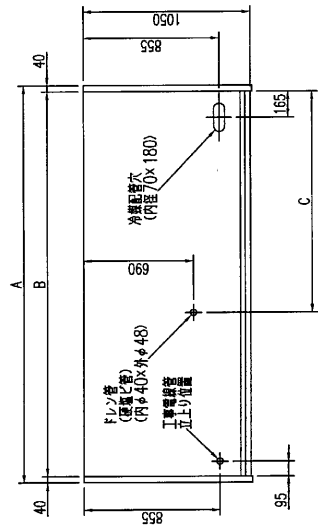
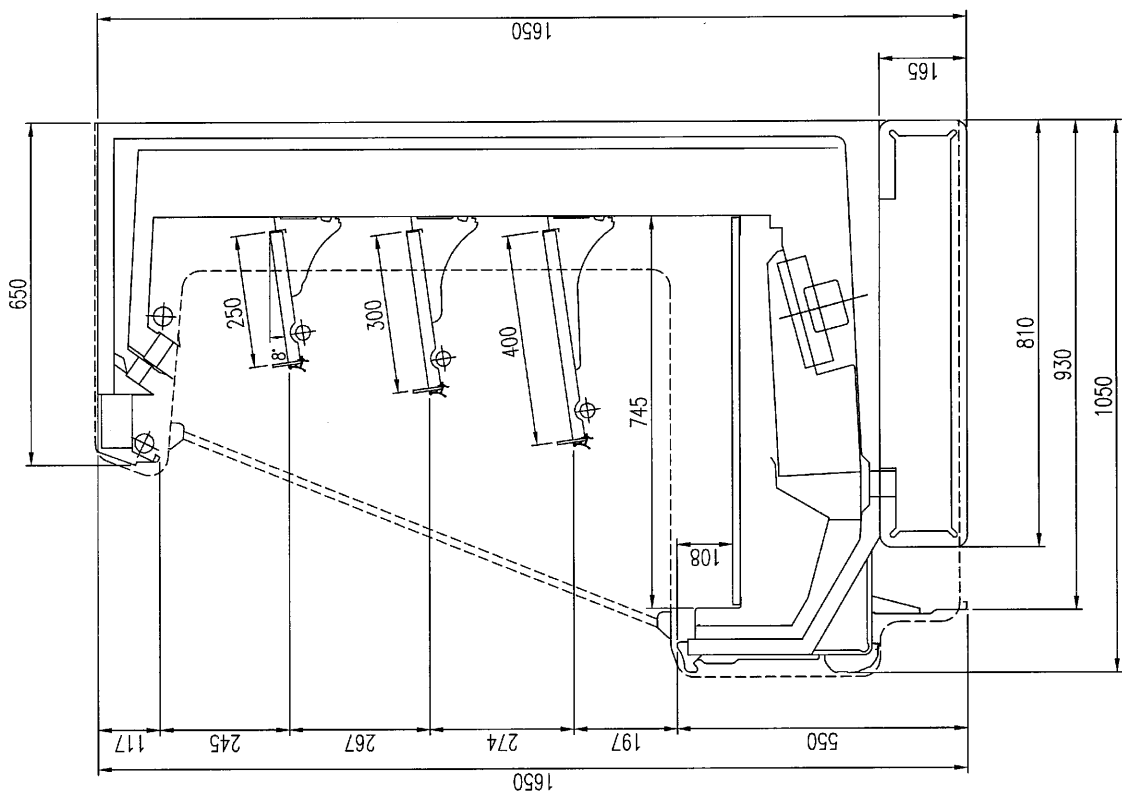
1. 周囲条件: 温度25℃、湿度60% (27℃、70%) 風速0.2m/s以下。
2. 側板はオプション品となります。(本図は切込側板を示しております。)
3. 陳列棚巾は4尺、8尺、12尺ケースは4尺巾です。6尺、9尺、12尺(3)ケースは3尺巾となります。
4. 仕様向上の為、一部仕様変更することがありますのでご了承ください。

61.19

JS

T.M

仕 図 様 図 番	R381023	発 行 日	98-11-25	図 番	R481024	副 番
-----------------	---------	----------	----------	--------	---------	--------



	A	B	C
TE-MS455CG	1300	1220	840
TE-MS655CG	1910	1830	1095
TE-MS855CG	2520	2440	1400
TE-MS955CG	2825	2745	1553
TE-MS255CG	3740	3660	2010
TE-MS255CG3	3740	3660	2010

(S=1/10)