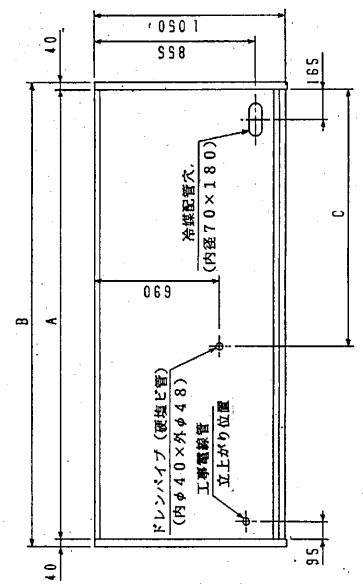
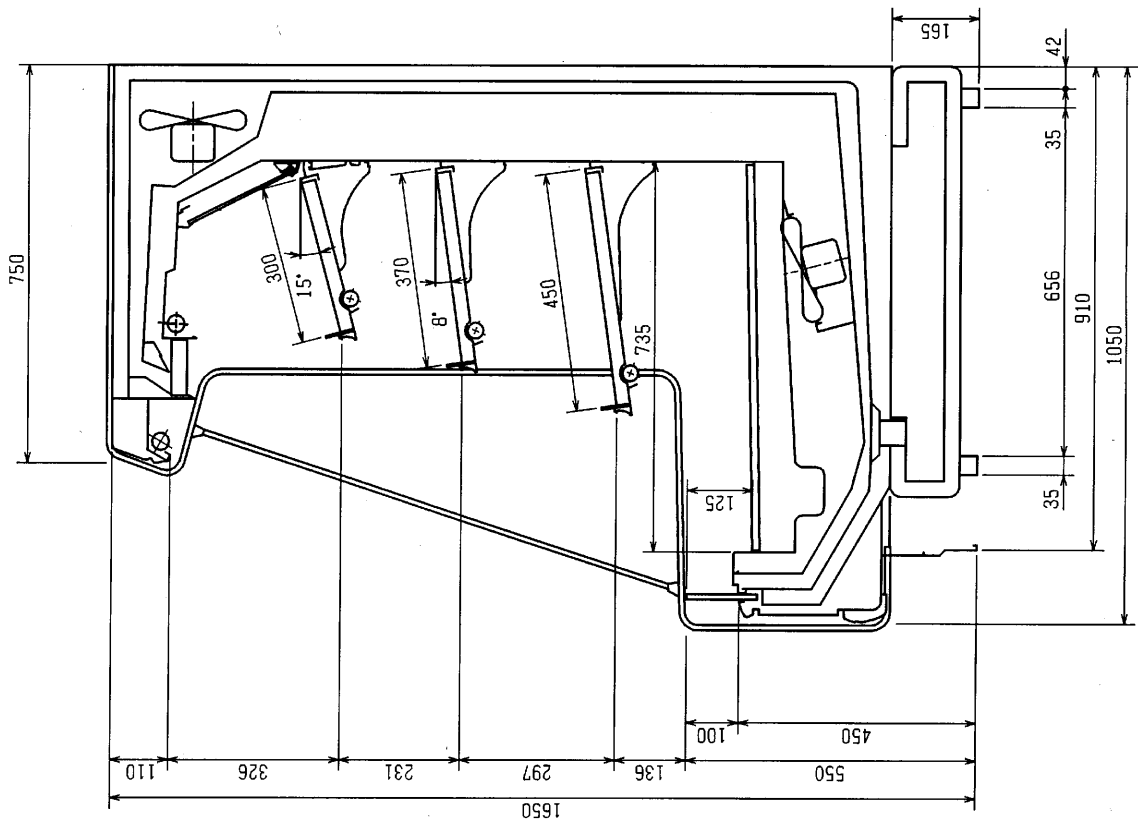


仕様

仕様表番号		H208993-01				
形名		TE-ZR655LB		TE-ZR855LB		
用途		精肉・鮮魚（氷温）用				
庫内温度		-4 ~ 0℃				
外形寸法（高さ×巾×奥行）		1650×1830×1050		1650×2440×1050		
キヤビネット	外装	表面処理鋼板アクリル焼付塗装及びステンレスロール品				
	内装	表面処理鋼板アクリル焼付塗装及びエポキシ粉体塗装				
	冷却室	FRP（ガラス繊維強化プラスチック）成形品				
	断熱材	ウレタン注入発泡				
	吸込口	ステンレス鋼板				
	照明灯（蛍光灯）	高演色性ランプ（鮮度グー）保護管付				
電気容量 50/60 Hz 入力値	単相 100V	照明	386 W	6.5 A	510 W	9.5 A
		防露ヒータ	247 W	2.5 A	332 W	3.3 A
		低温ヒータ	420 W	4.2 A	560 W	5.6 A
		庫内送風機	155/165 W	1.6/1.7 A	155/165 W	1.6/1.7 A
		電磁弁	35/30 W	0.35/0.30A	35/30 W	0.35/0.30A
		四方弁	6 W	0.06 A	6 W	0.06 A
必要冷凍能力	25℃, 60%	2050	Kcal/h	2730	Kcal/h	
	27℃, 60%	2310	Kcal/h	3080	Kcal/h	
使用冷媒（蒸発温度）		R-22（ET -17℃）				
除霜方式		ローテーション除霜方式				
接続管 口径	冷媒入口管	9.53mm				
	冷媒出口管	19.05mm				
	ドレン管	内径40mm × 外径48mm（硬塩ビ管）				
冷却器		クロスフィン（強制通風式）				
冷媒制御		温度式自動膨脹弁（内均式）				
電源接続方式		端子盤接続方式				
庫内温度制御		マイコン制御				
展示面積		3.39	m <sup>2</sup>	4.53	m <sup>2</sup>	
有効内容積		1070	ℓ	1430	ℓ	
製品重量（側板含まず）		276	kg	341	kg	
ご注意事項 1. 周囲条件： 温度25℃、湿度60%（27℃、60%） 風速0.2m/s以下。 2. 側板はオプション品となります。 3. 陳列棚巾は6尺ケースは3尺巾、8尺ケースは4尺巾です。 4. 低温ヒータは周囲温度が低下した時だけ通電します。 5. 仕様向上の為、一部仕様変更することがありますのでご了承ください。						

5.3.10

A.H  
K.O  
T.M



	A	B	C
TE-ZR655LB	1830	1910	1095
TE-ZR655LB	2440	2520	1400

(S=1/10)

6531  
HM K.O TM