



## 仕 様

形 名		TG-HS155CLAR		
用 途 / 庫内温度		日 配 ・ 乳 製 品 用 / 2 ~ 8℃		
外形寸法(高さ×巾×奥行)		1550×2200×1050		
キャビネット	外 装	表面処理鋼板焼付塗装及びステンレスロール品		
	内 装	表面処理鋼板焼付塗装及び粉体塗装		
	冷却室/断熱材	高耐食性鋼板 / ウレタン注入発泡		
	蛍光灯	ハイデラックス昼白色蛍光ランプ		
照明灯	灯数(トップ照明)	40W×1 32W×1		
		20W×2 10W×2		
	(棚 照明)	40W×1 32W×2		
		15W×2 10W×4		
電気容量 50/60Hz 入力値	单相 200V	照明合計	364 W	4.85 A
		トップ照明	156 W	2.04 A
		棚 照明	208 W	2.81 A
		防露ヒータ	32 W	0.2 A
		庫内送風機	52/62 W	0.34 A
		電磁弁	7 W	0.04 A
		電子膨張弁	14 W	0.08 A
所要冷凍能力		Kw		
	25℃ 60%	3.26		
	27℃ 70%	4.03		
使用冷媒(蒸発温度)		R-404A(ET-10℃)		
除霜方式		オフサイクル方式		
接続管 口径	冷媒入口管/出口管	9.53mm/19.05mm		
	ドレン管	内径40mm×外径48mm(ABS樹脂成形品)		
冷却器		クロスフィン(強制通風式)		
冷媒制御		電子膨張弁		
電源接続方式		端子盤接続方式		
庫内温度制御		マイコン制御		
陳列面積		3.49 m <sup>2</sup>		
有効内容積		1,180 ℓ		
製品質量(側板含まず)		328 kg		
付 属 品		電磁弁及びストレーナー標準装備		

## ご注意

1. 周囲条件: 温度25℃、湿度60% (27℃、70%) 風速0.2m/s以下。
2. 陳列棚は水平セットとなります。
3. 仕様向上の為、一部仕様変更することがありますのでご了承ください。

YA

KJ

TS

仕様  
図番

R382023

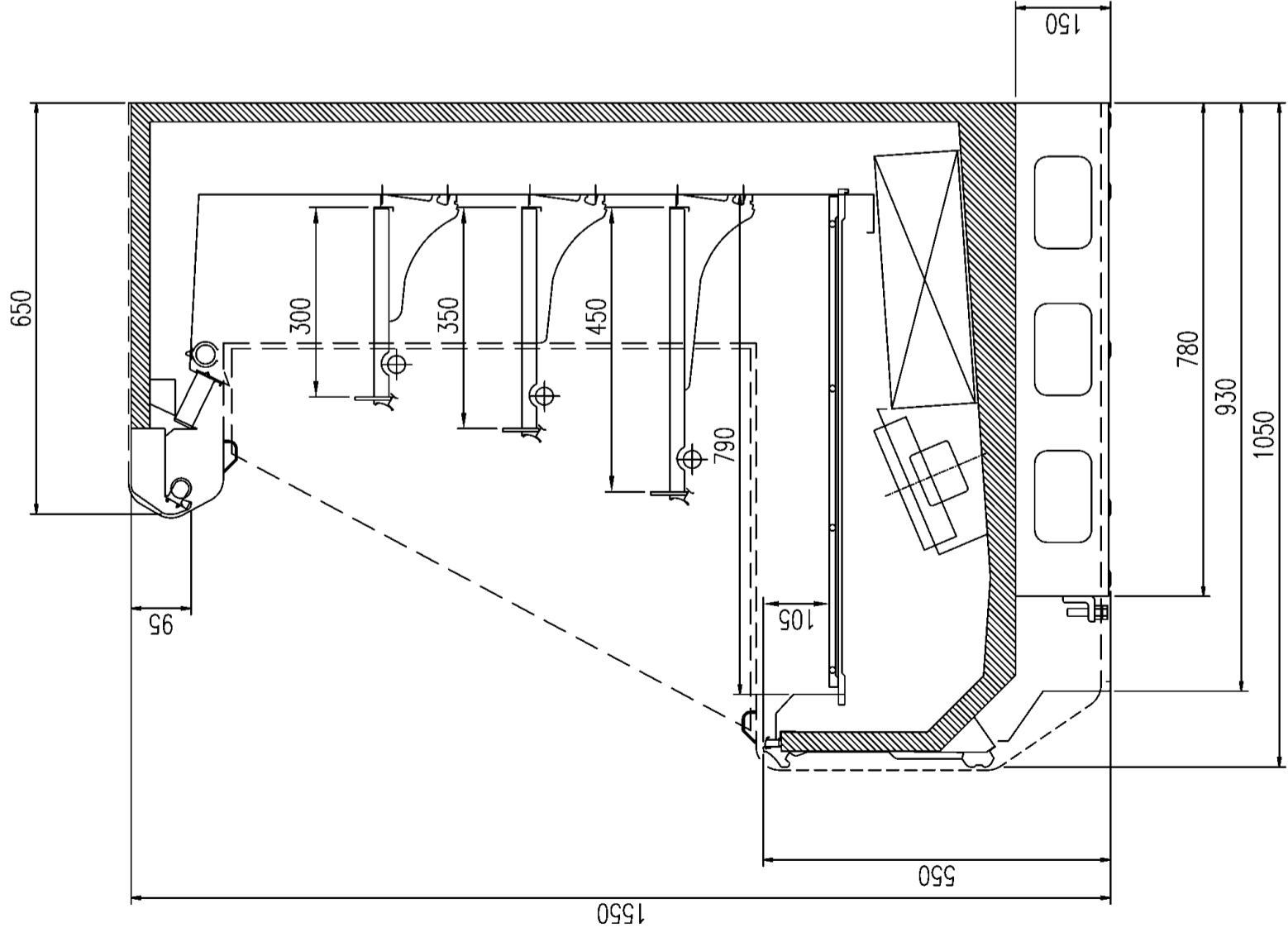
発行  
日

2005.07.13

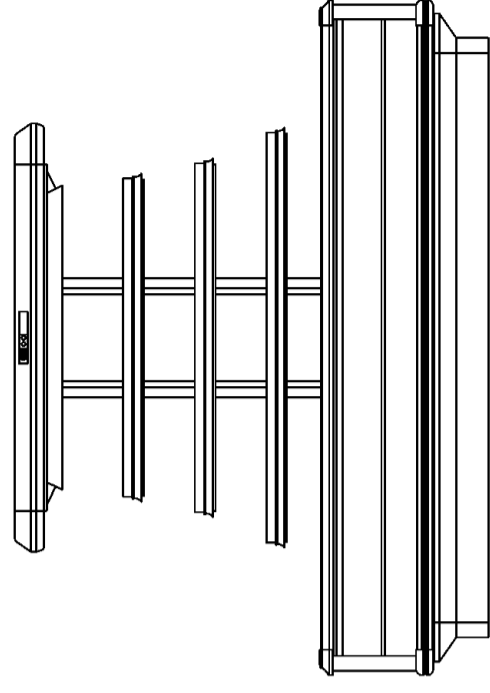
図  
番

R482023

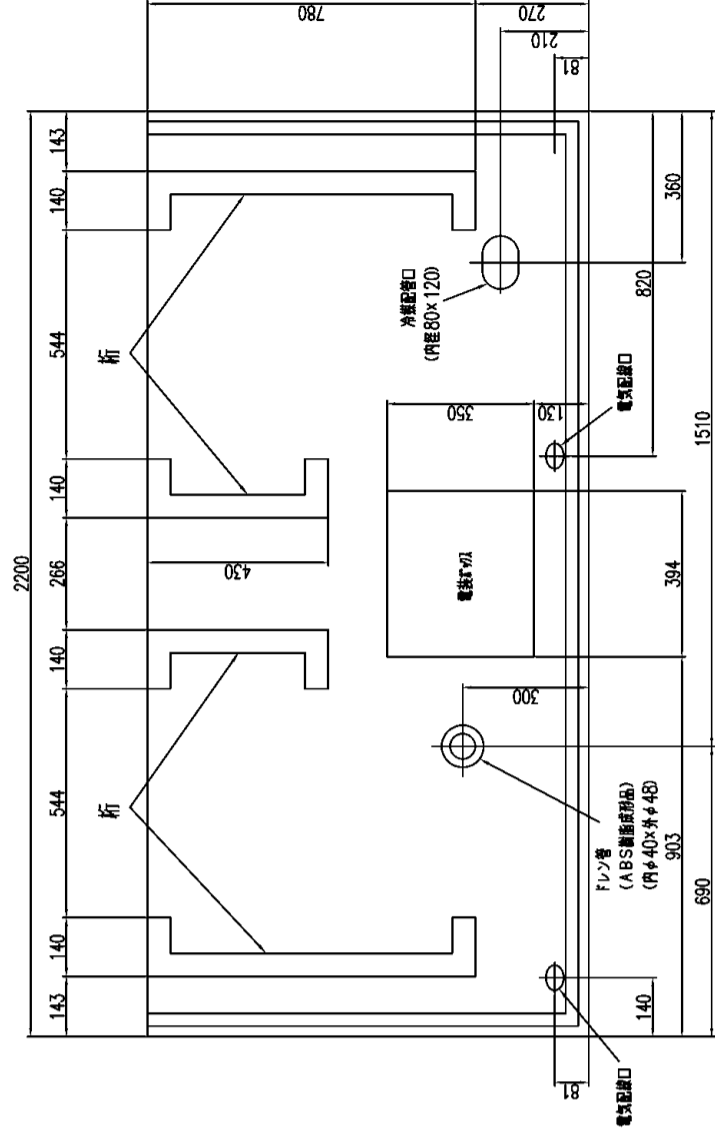
副  
番



(S=1/10)



正面図



底部平面図