

仕 様

形 名		TG-HS 455 KF	TG-HS 655 KF	TG-HS 855 KF	TG-HS 255 KF	
用 途 / 庫内温度		日 配 ・ 乳 製 品 / 2 ~ 8℃				
外形寸法(高さ×巾×奥行)		1550 × 1220 × 1050	1550 × 1830 × 1050	1550 × 2440 × 1050	1550 × 3660 × 1050	
キ ャ ビ ネ ッ ト	外 装	表面処理鋼板焼付塗装及びステンレスロール品				
	内 装	表面処理鋼板焼付塗装及び粉体塗装				
	冷却室/断熱材	FRP (ガラス繊維強化プラスチック) 成形品 / ウレタン注入発泡				
照 明 灯	蛍 光 灯	高演色性ランプ (鮮度グー)				
	灯数 (トップ照明)	4 0 W × 2	3 2 W × 4	4 0 W × 4	4 0 W × 6	
	(棚 照 明)	4 0 W × 2	3 2 W × 4	4 0 W × 4	4 0 W × 6	
電 気 容 量	単相 200v  50/60Hz 入力値	照明合計	1 8 4 W, 1. 7 A	2 8 8 W, 3. 5 A	3 6 8 W, 3. 4 A	5 5 2 W, 5. 0 A
		トップ照明	92 W, 0. 85 A	144 W, 1. 75 A	184 W, 1. 7 A	276 W, 2. 5 A
		棚 照 明	92 W, 0. 85 A	144 W, 1. 75 A	184 W, 1. 7 A	276 W, 2. 5 A
		防露ヒータ	1 7 W, 0. 1 A	2 3 W, 0. 1 A	2 8 W, 0. 1 A	4 5 W, 0. 2 A
		庫内送風機	6 2 / 6 6 W 0. 32 / 0. 34 A	6 2 / 6 6 W 0. 32 / 0. 34 A	9 3 / 9 9 W 0. 48 / 0. 51 A	1 2 4 / 1 3 2 0. 64 / 0. 68 A
		電磁弁	7 W, 0. 04 A	7 W, 0. 04 A	7 W, 0. 04 A	7 W, 0. 04 A
所要冷凍能力	25℃, 60%	1 0 6 0 KCal/h	1 4 0 0 KCal/h	1 8 6 0 KCal/h	2 7 8 0 KCal/h	
	27℃, 70%	1 3 2 0 KCal/h	1 7 4 0 KCal/h	2 3 1 0 KCal/h	3 4 5 0 KCal/h	
使用冷媒(蒸発温度)	R-22 (ET-10℃)					
除霜方式	オフサイクル方式					
接続管	冷媒入口管/出口管	9. 53mm/19. 05mm				
口径	ドレン管	内径40mm×外径48mm(硬塩ビ管)				
冷却器	クロスフィン(強制通風式)					
冷媒制御	温度式自動膨脹弁					
電源接続方式	端子盤接続方式					
庫内温度制御	マイコン制御					
陳列面積	1. 76 m <sup>2</sup>	2. 65 m <sup>2</sup>	3. 53 m <sup>2</sup>	5. 28 m <sup>2</sup>		
有効内容積	630 ℓ	940 ℓ	1250 ℓ	1880 ℓ		
製品重量(側板含まず)	139 kg	200 kg	263 kg	372 kg		
付 属 品	電磁弁及びストレーナー標準装備、ドレントラップ					

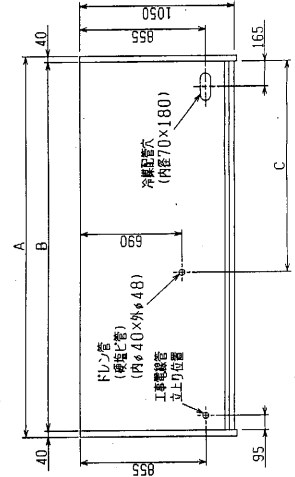
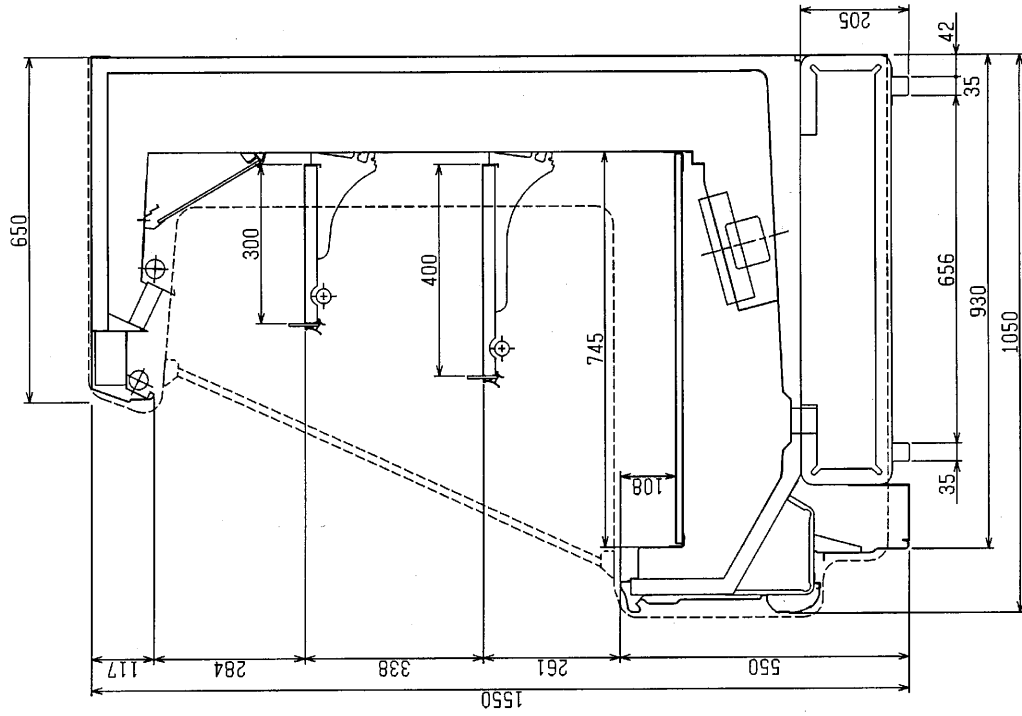
ご注意事項

1. 周囲条件：温度25℃、湿度60% (27℃, 70%) 風速0.2m/s以下。
2. 側板はオプション品となります。(本図は切込側板を示しております。)
3. 陳列棚巾は4尺、8尺、12尺ケースは4尺巾です。6尺、9尺、12尺(3)ケースは3尺巾となります。
4. 仕様向上の為、一部仕様変更することがありますのでご了承ください。

7.0.30

HY  
K0  
T.Y

仕 図 番	R380498	発 行 日	H7-6-12	図 番	R480498	副 番	
-------------	---------	-------------	---------	--------	---------	--------	--



	A	B	C
TG-HS455KF	1300	1220	840
TG-HS655KF	1910	1830	1095
TG-HS855KF	2520	2440	1400
TG-HS955KF	2825	2745	1553
TG-HS255KF	3740	3660	2010
TG-HS255KF3	3740	3660	2010

(S=1/10)