

仕様

形名		TG-HS655CGME		TG-HS855CGME	
用途 / 庫内温度		日配・乳製品用 / 2 ~ 8℃			
外形寸法(高さ×巾×奥行)		1550×1830×1050		1550×2440×1050	
キャビネット	外装	表面処理鋼板焼付塗装及びステンレスロール品			
	内装	表面処理鋼板焼付塗装及び粉体塗装			
	冷却室/断熱材	FRP(ガラス繊維強化プラスチック)成形品 / ウレタン注入発泡			
	蛍光灯	ハイデラックス昼白色蛍光ランプ			
照明灯	灯数(トップ照明)	10W×1 20W×1 32W×1 40W×1	10W×1 20W×2 32W×3		
	(棚照明)	10W×2 15W×1 32W×2 40W×1	10W×4 15W×2 40W×3		
	照明合計	295 W 3.5 A	421 W 5.0 A		
電気容量 50/60Hz 入力値	单相 200V	トップ照明	125 W 1.4 A	179 W 2.3 A	
		棚照明	170 W 2.1 A	242 W 2.7 A	
		防露ヒータ	66 W 0.3 A	75 W 0.4 A	
		庫内送風機	93/99 W 0.5 A	93/99 W 0.5 A	
		電磁弁	7 W 0.04 A	7 W 0.04 A	
所要冷凍能力		W (Kcal/h)	W (Kcal/h)		
	25℃ 60%	2,650 (2,280)	3,260 (2,800)		
	27℃ 70%	3,290 (2,830)	4,040 (3,470)		
使用冷媒(蒸発温度)		R-22 (ET-10℃)			
除霜方式		オフサイクル方式			
接続管 口径	冷媒入口管/出口管	9.53mm/19.05mm			
	ドレン管	内径40mm×外径48mm(硬塩ビ管)			
冷却器		クロスフィン(強制通風式)			
冷媒制御		温度式自動膨張弁			
電源接続方式		端子盤接続方式			
庫内温度制御		マイコン制御			
陳列面積		3.50 m <sup>2</sup>	4.62 m <sup>2</sup>		
有効内容積		980 ℓ	1,290 ℓ		
製品重量(側板含まず)		kg	kg		
付属品		電磁弁及びブストレーナー標準装備、ドレントラップ			

ご注意

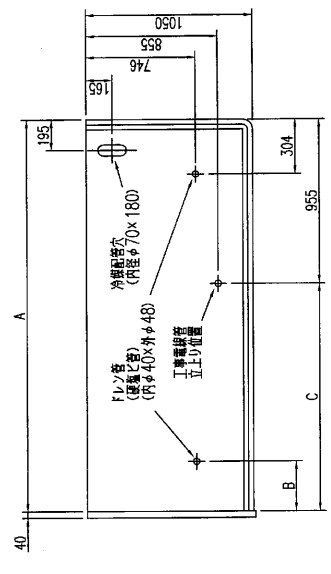
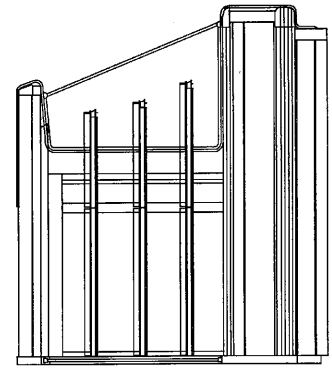
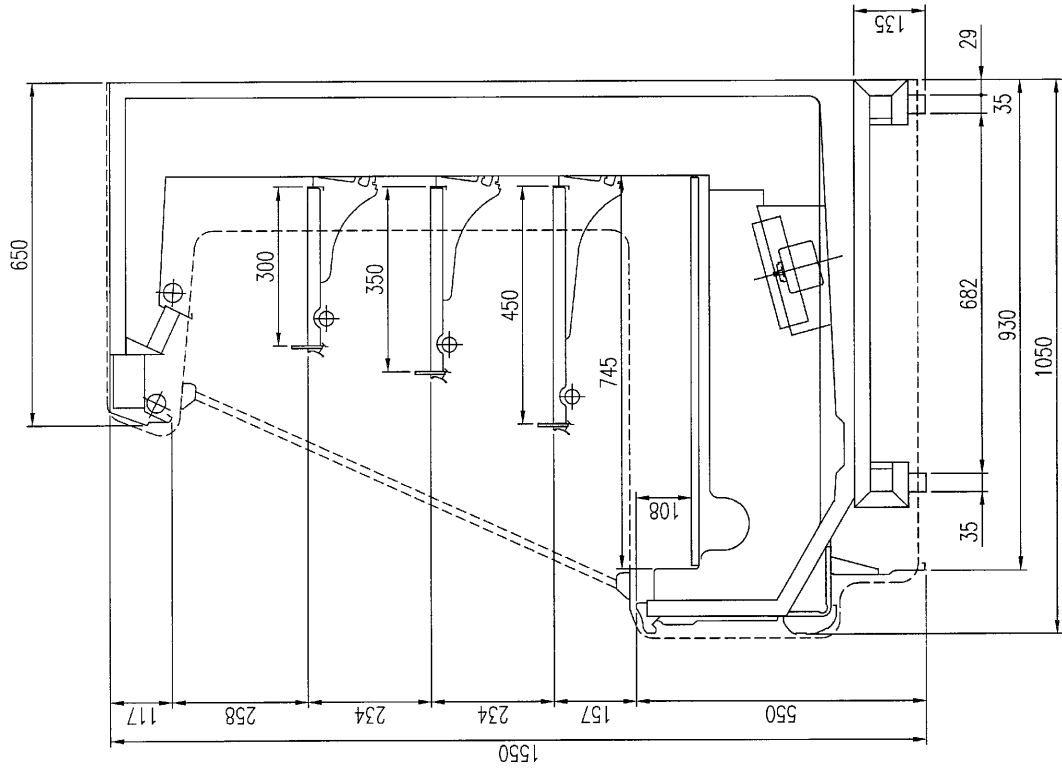
1. 周囲条件: 温度25℃、湿度60% (27℃、70%) 風速0.2m/s以下。
2. 側板はオプション品となります。(本図は切込側板を示しております。)
3. 仕様向上の為、一部仕様変更することがありますのでご了承ください。

仕 様 図 番	R381156	発 行 日	98-11-25	図 番	R481156	副 番	
------------------	---------	-------------	----------	--------	---------	--------	--

99.1.19

7S

T.M



	A	B	C
TG-HS65CG-ME	1830	305	875
TG-HS855CG-ME	2440	459	1485

(S=1/10)