



仕 様

形 名		TG-HS655CKHE		TG-HS855CKHE		
用 途 / 庫内温度		日 配 ・ 乳 製 品 用 / 2 ~ 8℃				
外形寸法(高さ×巾×奥行)		1550×1830×1050		1550×2440×1050		
キャビネット	外 装	表面処理鋼板焼付塗装及びステンレスロール品				
	内 装	表面処理鋼板焼付塗装及び粉体塗装				
	冷却室/断熱材	高耐食性鋼板 / ウレタン注入発泡				
	照明灯	ハイデラックス昼白色蛍光ランプ				
照明灯	蛍光灯	ハイデラックス昼白色蛍光ランプ				
	灯数(トップ照明)	40W×1 32W×1 20W×1 10W×1	32W×4 20W×1 10W×1			
	(棚 照明)	40W×1 32W×2 15W×1 10W×2	40W×3 15W×2 10W×4			
電 気 容 量	单相 200V	照明合計	282 W	3.50 A	409 W	5.11 A
		トップ照明	119 W	1.45 A	181 W	2.33 A
		棚 照 明	163 W	2.05 A	228 W	2.78 A
		防露ヒータ	23 W	0.1 A	29 W	0.2 A
		庫内送風機	52/62 W	0.34 A	78/93 W	0.51 A
		電磁弁	7 W	0.04 A	7 W	0.04 A
50/60Hz 入力値						
所要冷凍能力		Kw		Kw		
	25℃ 60%	2.65		3.26		
	27℃ 70%	3.29		4.03		
使用冷媒(蒸発温度)	R-22 (ET-10℃)					
除霜方式	オフサイクル方式					
接続管 口径	冷媒入口管/出口管	9. 53mm/19. 05mm				
	ドレン管	内径40mm×外径48mm(ABS樹脂成形品)				
冷却器	クロスフィン(強制通風式)					
冷媒制御	温度式自動膨張弁					
電源接続方式	端子盤接続方式					
庫内温度制御	マイコン制御					
陳列面積	3.50 m ²		4.62 m ²			
有効内容積	980 ℓ		1,290 ℓ			
製品質量(側板含まず)	kg		kg			
付 属 品	電磁弁及びストレーナー標準装備					

ご注意

1. 周囲条件: 温度25℃、湿度60% (27℃、70%) 風速0. 2m/s以下。
2. 陳列棚は水平セットとなります。
3. 仕様向上の為、一部仕様変更することがありますのでご了承ください。

仕 図
様 図
番

R381666

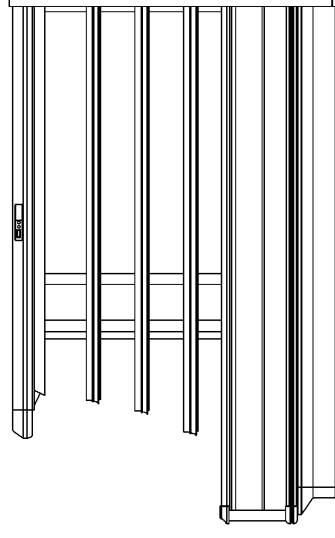
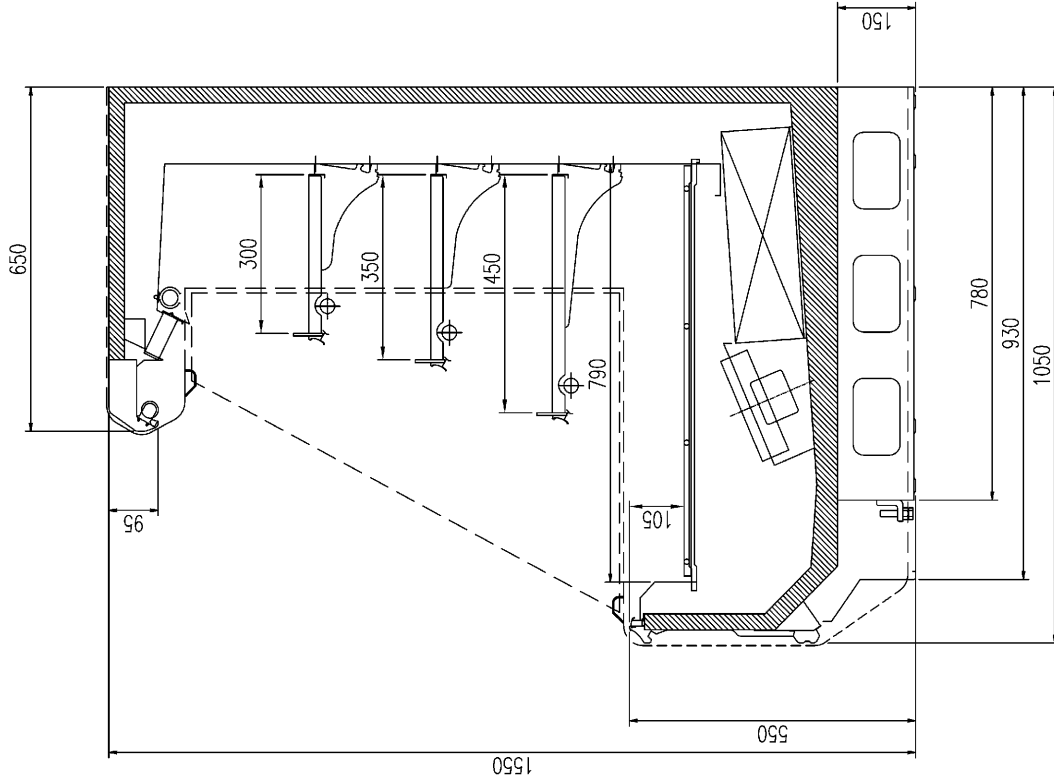
発
行
日

2003. 08. 06

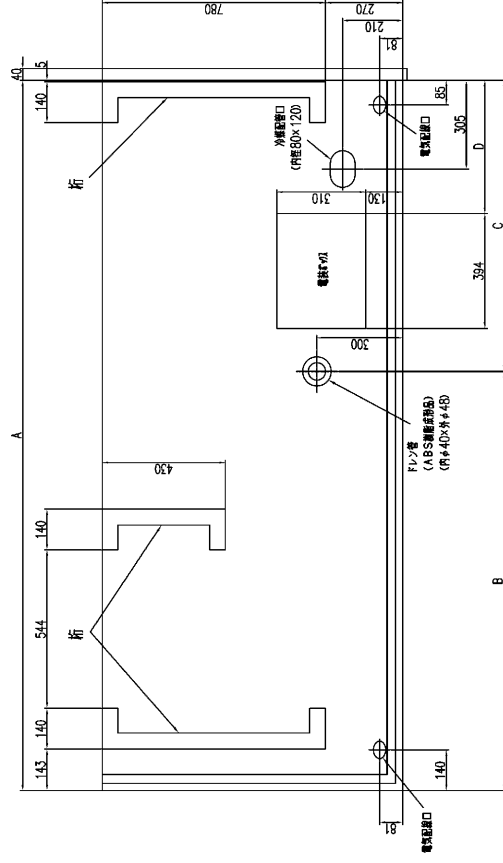
図
番

R481666

副
番



正面図



底部平面図

	A	B	C	D
TG-HS655CK-HE	1830	1290	540	643
TG-HS855CK-HE	2440	1440	1000	458

(S=1/10)

YA
KJ
KS