



仕様

| 形名 | | TG-HS455KG | TG-HS655KG | TG-HS855KG | TG-HS255KG |
|---------------|--|----------------------------------|---------------------|---------------------|-----------------|
| 用途 / 庫内温度 | | 日配・乳製品用 / 2 ~ 8℃ | | | |
| 外形寸法(高さ×巾×奥行) | | 1550×1220×1050 | 1550×1830×1050 | 1550×2440×1050 | 1550×3660×1050 |
| キャビネット | 外装 | 表面処理鋼板焼付塗装及びステンレスロール品 | | | |
| | 内装 | 表面処理鋼板焼付塗装及び粉体塗装 | | | |
| | 冷却室/断熱材 | FRP(ガラス繊維強化プラスチック)成形品 / ウレタン注入発泡 | | | |
| | 照明灯 | ハイデラックス昼白色蛍光ランプ | | | |
| 電気容量 | 照明合計 | 40W×2 | 32W×4 | 40W×4 | 40W×6 |
| | トップ照明 | 40W×2 | 32W×4 | 40W×4 | 40W×6 |
| | 棚照明 | 40W×2 | 32W×4 | 40W×4 | 40W×6 |
| | 防露ヒータ | 151 W 0.8 A | 256 W 1.3 A | 302 W 1.6 A | 452 W 2.4 A |
| | 庫内送風機 | 75 W 0.4 A | 128 W 0.6 A | 151 W 0.8 A | 226 W 1.2 A |
| | 電磁弁 | 76 W 0.4 A | 128 W 0.7 A | 151 W 0.8 A | 226 W 1.2 A |
| | 50/60Hz 入力値 | 17 W 0.1 A | 23 W 0.1 A | 28 W 0.1 A | 45 W 0.2 A |
| 所要冷凍能力 | 25℃ 60% | 62/66 W 0.3 A | 62/66 W 0.3 A | 93/99 W 0.5 A | 124/132 W 0.6 A |
| | 27℃ 70% | 7 W 0.04 A | 7 W 0.04 A | 7 W 0.04 A | 7 W 0.04 A |
| | | W (Kcal/h) | W (Kcal/h) | W (Kcal/h) | W (Kcal/h) |
| 使用冷媒(蒸発温度) | R-22 (ET-10℃) | | | | |
| 除霜方式 | オフサイクル方式 | | | | |
| 接続管口径 | 冷媒入口管/出口管 9.53mm/19.05mm ドレン管 内径40mm×外径48mm(硬塩ビ管) | | | | |
| 冷却器 | クロスフィン(強制通風式) | | | | |
| 冷媒制御 | 温度式自動膨張弁 | | | | |
| 電源接続方式 | 端子盤接続方式 | | | | |
| 庫内温度制御 | マイコン制御 | | | | |
| 陳列面積 | 1.76 m ² | 2.65 m ² | 3.53 m ² | 5.28 m ² | |
| 有効内容積 | 630 ℓ | 940 ℓ | 1,250 ℓ | 1,880 ℓ | |
| 製品重量(側板含まず) | 139 kg | 200 kg | 263 kg | 372 kg | |
| 付属品 | 電磁弁及びストレーナー標準装備、ドレントラップ | | | | |

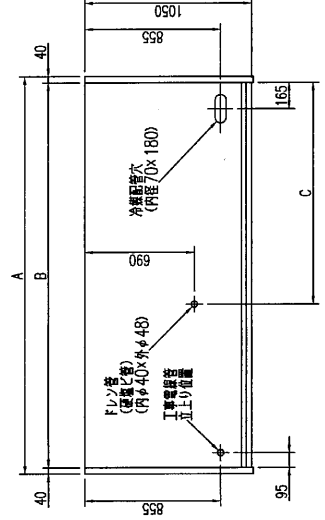
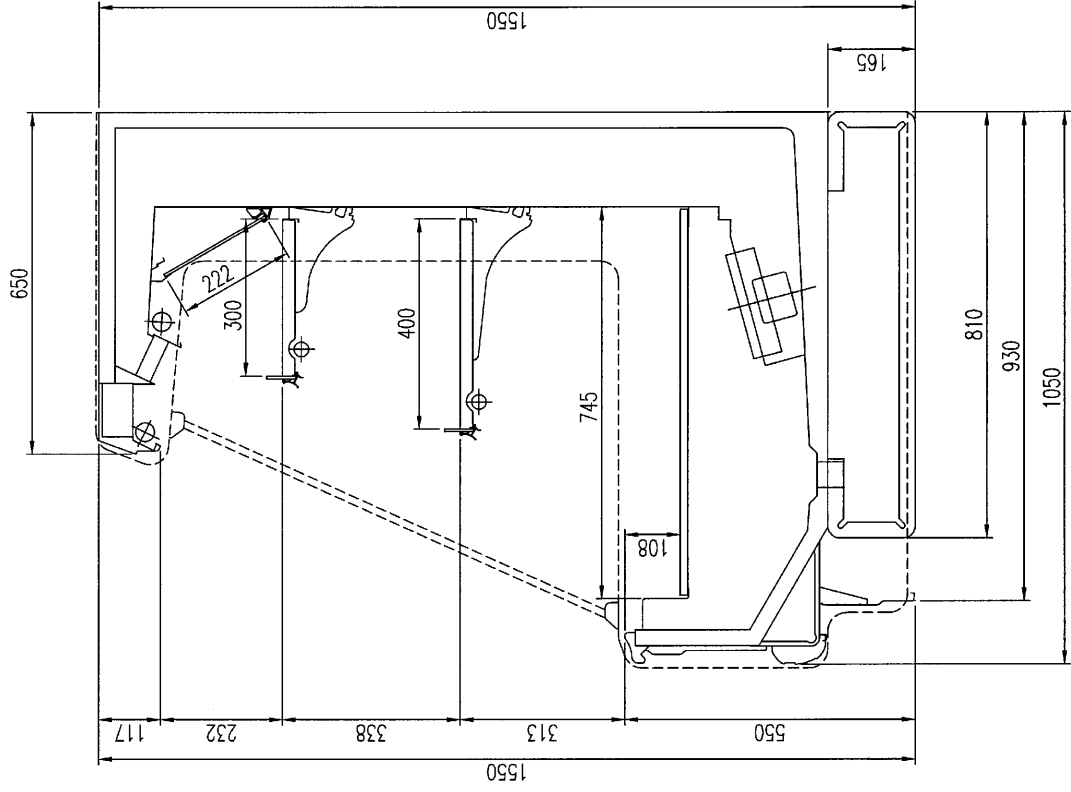
ご注意

1. 周囲条件: 温度25℃、湿度60% (27℃、70%) 風速0.2m/s以下。
2. 側板はオプション品となります。(本図は切込側板を示しております。)
3. 陳列棚巾は4尺、8尺、12尺ケースは4尺巾です。6尺、9尺、12尺(3)ケースは3尺巾となります。
4. 仕様向上の為、一部仕様変更することがありますのでご了承ください。

98.12.21

TS
T.M

| | | | | | | | |
|-----|---------|-----|----------|----|---------|----|--|
| 仕図番 | R381007 | 発行日 | 98-11-26 | 図番 | R481007 | 副番 | |
|-----|---------|-----|----------|----|---------|----|--|



| | A | B | C |
|-------------|------|------|------|
| TG-HS455KG | 1300 | 1220 | 840 |
| TG-HS655KG | 1910 | 1830 | 1095 |
| TG-HS855KG | 2520 | 2440 | 1400 |
| TG-HS955KG | 2825 | 2745 | 1553 |
| TG-HS255KG | 3740 | 3660 | 2010 |
| TG-HS255KG3 | 3740 | 3660 | 2010 |

(S=1/10)