



仕様

形名		TG-HS955CG		TG-HS255CG3		
用途 / 庫内温度		日配・乳製品用 / 2 ~ 8℃				
外形寸法(高さ×巾×奥行)		1550×2745×1050		1550×3660×1050		
キャビネット	外装	表面処理鋼板焼付塗装及びステンレスロール品				
	内装	表面処理鋼板焼付塗装及び粉体塗装				
	冷却室/断熱材	FRP(ガラス繊維強化プラスチック)成形品 / ウレタン注入発泡				
	照明灯	ハイデラックス昼白色蛍光ランプ				
電気容量 50/60Hz 入力値	単相 200V	蛍光灯	32W×6		32W×8	
		灯数(トップ照明)	32W×9		32W×12	
		(棚照明)				
		照明合計	480 W	2.4 A	610 W	3.1 A
		トップ照明	192 W	0.9 A	256 W	1.2 A
		棚照明	288 W	1.5 A	354 W	1.9 A
		防露ヒータ	38 W	0.2 A	45 W	0.2 A
庫内送風機	93/99 W	0.5 A	124/132 W	0.6 A		
電磁弁	7 W	0.04 A	7 W	0.04 A		
所要冷凍能力		W	(Kcal/h)	W	(Kcal/h)	
	25℃ 60%	2,430	(2,090)	3,230	(2,780)	
	27℃ 70%	3,010	(2,590)	4,010	(3,450)	
使用冷媒(蒸発温度)		R-22 (ET-10℃)				
除霜方式		オフサイクル方式				
接続管 口径	冷媒入口管/出口管	9. 53mm/19. 05mm				
	ドレン管	内径40mm×外径48mm(硬塩ビ管)				
冷却器		クロスフィン(強制通風式)				
冷媒制御		温度式自動膨張弁				
電源接続方式		端子盤接続方式				
庫内温度制御		マイコン制御				
陳列面積		5.06 m ²		6.75 m ²		
有効内容積		1,410 ℓ		1,880 ℓ		
製品重量(側板含まず)		319 kg		390 kg		
付属品		電磁弁及びストレーナー標準装備、ドレントラップ				

ご注意

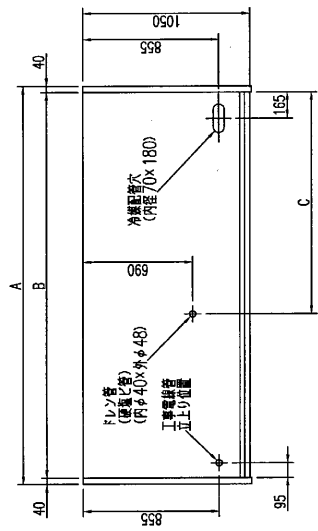
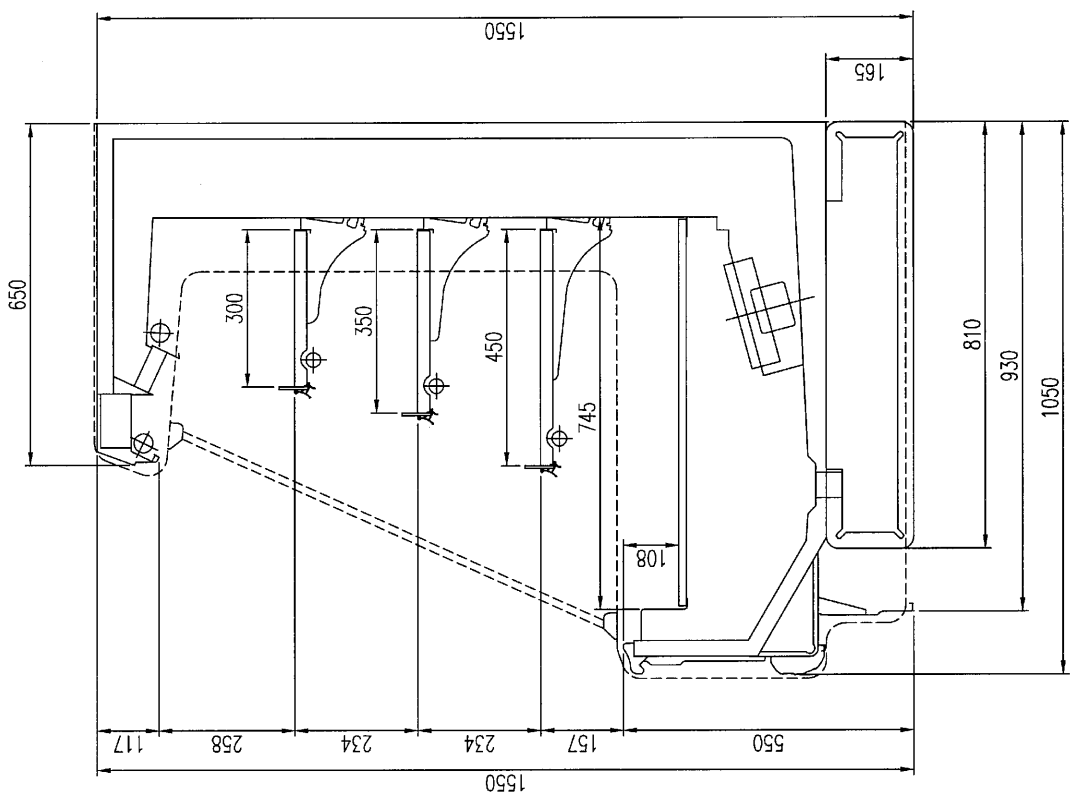
1. 周囲条件: 温度25℃、湿度60% (27℃、70%) 風速0. 2m/s以下。
2. 側板はオプション品となります。(本図は切込側板を示しております。)
3. 陳列棚巾は4尺、8尺、12尺ケースは4尺巾です。6尺、9尺、12尺(3)ケースは3尺巾となります。
4. 仕様向上の為、一部仕様変更することがありますのでご了承ください。

98.12.21

TS

T.M

仕様 図番	R381005	発行 日	98-11-25	図 番	R481006	副 番	
----------	---------	---------	----------	--------	---------	--------	--



	A	B	C
TG-HS455CG	1300	1220	840
TG-HS655CG	1910	1830	1095
TG-HS855CG	2520	2440	1400
TG-HS955CG	2825	2745	1553
TG-HS255CG	3740	3660	2010
TG-HS255CGG3	3740	3660	2010

(S=1/10)