



仕様

形名		TP-HS255KG	TP-HS255KG3			
用途 / 庫内温度		日配・乳製品用 / 2 ~ 8°C				
外形寸法(高さ×巾×奥行)		1250×3660×1050	1250×3660×1050			
キャビネット	外装	表面処理鋼板焼付塗装及びステンレスロール品				
	内装	表面処理鋼板焼付塗装及び粉体塗装				
	冷却室/断熱材	FRP(ガラス繊維強化プラスチック)成形品 / ウレタン注入発泡				
	照明灯	ハイデラックス昼白色蛍光ランプ				
	蛍光灯	40W×3		32W×4		
	灯数(トップ照明)	40W×6		32W×8		
	(棚照明)					
電気容量	单相 200V	照明合計	339 W	1.8 A	369 W	1.9 A
		トップ照明	113 W	0.6 A	128 W	0.6 A
		棚照明	226 W	1.2 A	241 W	1.3 A
		防露ヒータ	45 W	0.2 A	45 W	0.2 A
		庫内送風機	124/132 W	0.6 A	124/132 W	0.6 A
		電磁弁	7 W	0.04 A	7 W	0.04 A
50/60Hz 入力値						
所要冷凍能力		W	(Kcal/h)	W	(Kcal/h)	
	25°C 60%	3,140	(2,700)	3,140	(2,700)	
	27°C 70%	3,900	(3,350)	3,900	(3,350)	
使用冷媒(蒸発温度)		R-22 (ET-10°C)				
除霜方式		オフサイクル方式				
接続管 口径	冷媒入口管/出口管	9.53mm/19.05mm				
	ドレン管	内径40mm×外径48mm(硬塩ビ管)				
冷却器		クロスフィン(強制通風式)				
冷媒制御		温度式自動膨張弁				
電源接続方式		端子盤接続方式				
庫内温度制御		マイコン制御				
陳列面積		5.38 m ²	5.38 m ²			
有効内容積		1136 ℓ	1136 ℓ			
製品重量(側板含まず)		298 kg	298 kg			
付属品		電磁弁及びブストレーナー標準装備、ドレントラップ				

ご注意

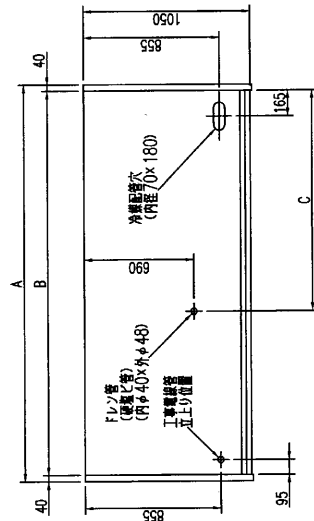
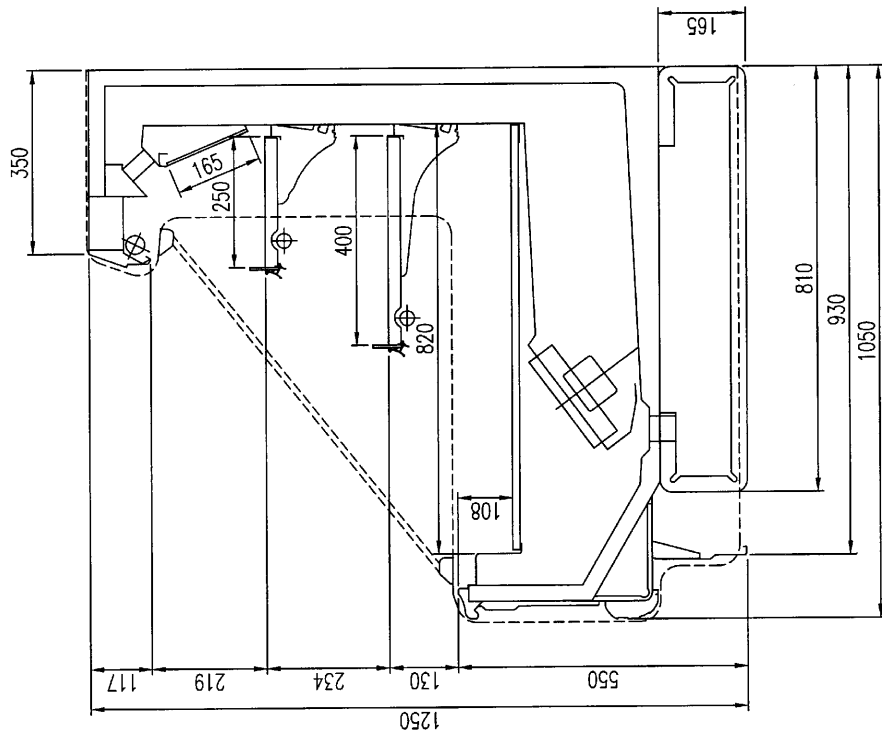
1. 周囲条件: 温度25°C、湿度60% (27°C、70%) 風速0.2m/s以下。
2. 側板はオプション品となります。(本図は切込側板を示しております。)
3. 陳列棚巾は4尺、8尺、12尺ケースは4尺巾です。6尺、9尺、12尺(3)ケースは3尺巾となります。
4. 仕様向上の為、一部仕様変更することがありますのでご了承ください。

99.1.19

25

74

仕様 図番	R381021	発行 日	98-11-25	図 番	R481022	副 番
----------	---------	---------	----------	--------	---------	--------



	A	B	C
TP-HS655KG	1910	1830	1095
TP-HS855KG	2520	2440	1400
TP-HS955KG	2825	2745	1553
TP-HS255KG	3740	3660	2010
TP-HS255KG3	3740	3660	2010

(S=1/10)



三菱電機株式会社

三菱オートマタークーラー TP-HS55KG

図番

R381021

仕様表

図番

R481021
R481022

発行日

98-12-17

図番

R381021

図番