

仕様

仕様表番号		H208825-01		
形名		TP-HS655AB	TP-HS855AB	
用途		日配・乳製品用		
庫内温度		2 ~ 8 °C		
外形寸法(高さ×巾×奥行)		1250×1830×1050	1250×2440×1050	
キャビネット	外装	表面処理鋼板アクリル焼付塗装及びステンレスロール品		
	内装	表面処理鋼板アクリル焼付塗装及びエポキシ粉体塗装		
	冷却室	FRP(ガラス繊維強化プラスチック)成形品		
	断熱材	ウレタン注入発泡		
	吸込口	ステンレス鋼板		
	照明灯(蛍光灯)	高演色性ランプ(鮮度グー)		
電気容量 50/60 Hz 入力値	単相 100V	照明	230 W 3.9 A	306 W 5.7 A
		防露ヒータ	17 W 0.2 A	23 W 0.2 A
		庫内送風機	31/33 W 0.31/0.33A	62/66 W 0.62/0.66A
	単相 200V	防露ヒータ FA	—	—
		防露ヒータ CA	—	—
	三相 200V	除霜ヒータ	—	—
所要冷凍能力	25°C, 60%	1550 Kcal/h	2060 Kcal/h	
	27°C, 60%	1800 Kcal/h	2390 Kcal/h	
使用冷媒(蒸発温度)		R-22 (ET. -5°C)		
除霜方式		オフサイクル除霜方式		
接続管 口径	冷媒入口管	9.53mm		
	冷媒出口管	19.05mm		
	ドレン管	内径40mm × 外径48mm (硬塩ビ管)		
冷却器		クロスフィン(強制通風式)		
冷媒制御		温度式自動膨脹弁(内均式)		
電源接続方式		端子盤接続方式		
庫内温度制御		—		
展示面積		1.97 m ²	2.62 m ²	
有効内容積		620 ℓ	830 ℓ	
製品重量(側板含まず)		156 kg	204 kg	
ご注意事項 1. 周囲条件: 温度25°C、湿度60%(27°C、60%) 風速0.2m/s以下。 2. 価格はオプション品となります。 3. 陳列棚巾は6尺ケースは3尺巾、8尺ケースは4尺巾です。 4. 仕様向上の為、一部仕様変更することがありますのでご了承ください。				

5.3.10

A.H
K.O
T.M

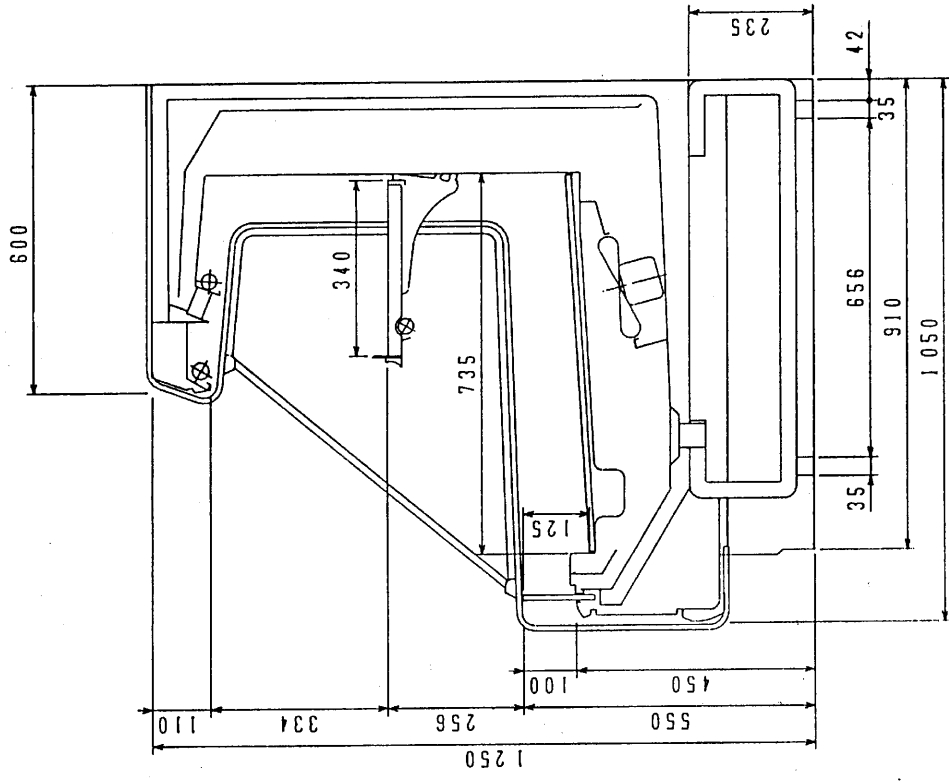
仕
図
番
R380126

発
行
日
H5-3-1

図
番
R480126

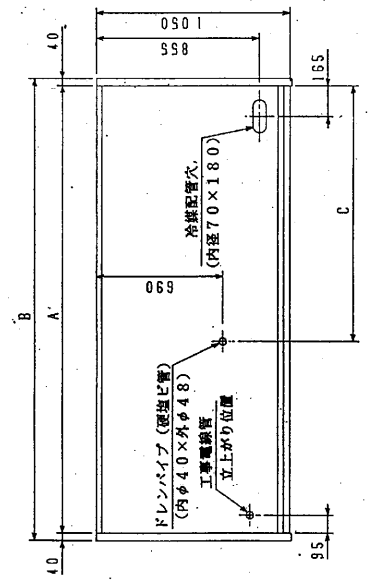
副
番

5.3.10



(S=1/10)

	A	B	C
TP-HS655AB	1830	1910	1095
TP-HS855AB	2140	2520	1400



AM

K.O

3.10

三菱電機株式会社

オートマチックケース

TP-HS55AB

R380126

仕様表

番

R480126

発行日

H5-3-1

図

番

R380126

副

番