



三菱電機株式会社

三菱オープンショーケース TP-HS55BL

仕 様 表

仕 様

形 名		TP-HS655BL		TP-HS855BL				
用 途 / 庫内温度		日 配 ・ 乳 製 品 用 / 2 ～ 8℃						
外形寸法(高さ×巾×奥行)				1250×1830×1050		1250×2440×1050		
キャビネット	外 装	表面処理鋼板焼付塗装及びステンレスロール品						
	内 装	表面処理鋼板焼付塗装及び粉体塗装						
	冷却室／断熱材	高耐食性鋼板 / ウレタン注入発泡						
	照明灯	蛍光灯	ハイデラックス昼白色蛍光ランプ					
		灯数(トップ照明)			32W×2		40W×2	
電気容量 50/60Hz 入力値	単相 200V	(棚 照明)			32W×4		40W×4	
		照明合計	W	A	186 W	0.96 A	228 W	1.20 A
		トップ照明	W	A	62 W	0.32 A	76 W	0.40 A
		棚 照明	W	A	124 W	0.64 A	152 W	0.80 A
		防露ヒータ	W	A	23 W	0.1 A	29 W	0.1 A
		庫内送風機	W	A	52/62 W	0.3 A	52/62 W	0.3 A
		電磁弁	W	A	7 W	0.04 A	7 W	0.04 A
		電子膨張弁	W	A	7 W	0.04 A	7 W	0.04 A
	所要冷凍能力							
使用冷媒(蒸発温度)		R-404A(ET-10℃)						
除霜方式		オフサイクル方式						
接続管 口径	冷媒入口管／出口管	9. 53mm／19. 05mm						
	ドレン管	内径40mm×外径48mm(ABS樹脂成形品)						
冷却器		クロスフィン(強制通風式)						
冷媒制御		電子膨張弁						
電源接続方式		端子盤接続方式						
庫内温度制御		マイコン制御						
陳列面積		m ²		2.69 m ²		3.59 m ²		
有効内容積		ℓ		590 ℓ		780 ℓ		
製品質量(側板含まず)		kg		159 kg		206 kg		
付 属 品		電磁弁及びストレーナー標準装備						

ご注意

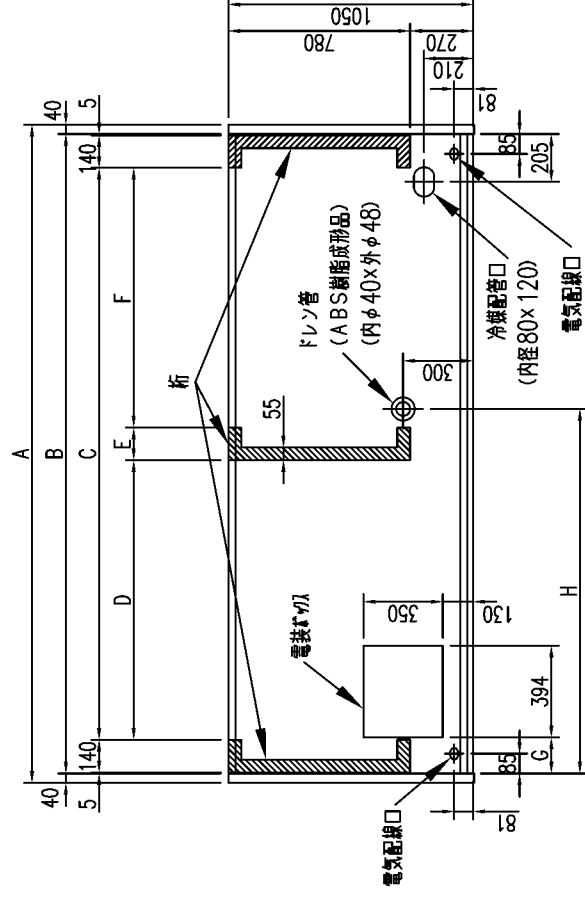
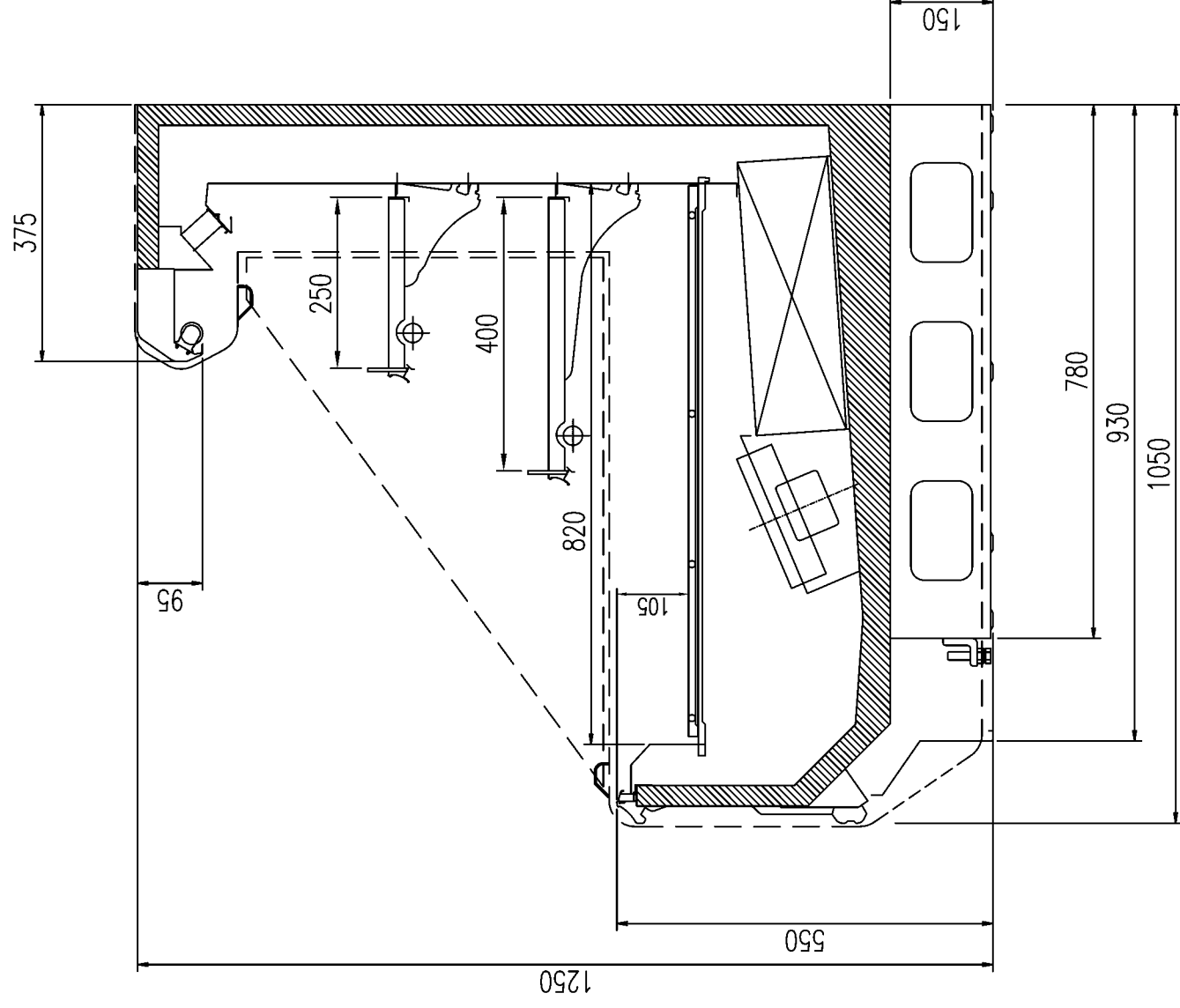
1. 周囲条件: 温度25℃、湿度60% (27℃、70%) 風速0. 2m/s以下。
2. 側板はオプション品となります。(本図は切込側板を示しております。)
3. 陳列棚巾は4尺, 8尺, 12尺ケースは4尺巾です。6尺, 9尺, 12尺(3)ケースは3尺巾となります。
4. 仕様向上の為、一部仕様変更することがありますのでご了承ください。

Y. A

K. J

T. S

仕 図 様 図 番	R381950	発 行 日	2005.07.13	図 番	R481950	副 番	
--------------	---------	-------	------------	-----	---------	-----	--



	A	B	C	D	E	F	G	H
TP-HS655BL	1910	1830	1540	—	—	—	155	650
TP-HS855BL	2520	2440	2150	—	—	—	155	650
TP-HS955BL	2825	2745	—	1200	140	1115	155	1565
TP-HS255BL	3740	3660	—	1657.5	140	1572.5	155	1565
TP-HS255BL3	3740	3660	—	1657.5	140	1572.5	155	1565