



仕様

形名		TP-HS655JK		TP-HS855JK			
用途 / 庫内温度		日配・乳製品用 / 2 ~ 8°C					
外形寸法(高さ×巾×奥行)		1250×1830×1050		1250×2440×1050			
キャビネット	外装	表面処理鋼板焼付塗装及びステンレスロール品					
	内装	表面処理鋼板焼付塗装及び粉体塗装					
	冷却室/断熱材	高耐食性鋼板 / ウレタン注入発泡					
	照明灯	ハイデラックス昼白色蛍光灯					
電気容量 50/60Hz 入力値	照明合計 トランプ照明 棚照明 防露ヒータ 庫内送風機 電磁弁	灯数(トランプ照明)	32W×2		40W×2		
		(棚照明)	32W×2		40W×2		
		W	A	124 W	0.64 A	152 W	0.80 A
		W	A	62 W	0.32 A	76 W	0.40 A
		W	A	62 W	0.32 A	76 W	0.40 A
		W	A	23 W	0.1 A	29 W	0.1 A
		W	A	52/62 W	0.3 A	52/62 W	0.3 A
所要冷凍能力		Kw		Kw			
	25°C 60%			1.57			
	27°C 70%			1.94			
使用冷媒(蒸発温度)		R-22 (ET-10°C)					
除霜方式		オフサイクル方式					
接続管 口径	冷媒入口管/出口管	9.53mm/19.05mm					
	ドレン管	内径40mm×外径48mm(ABS樹脂成形品)					
冷却器		クロスフィン(強制通風式)					
冷媒制御		温度式自動膨張弁					
電源接続方式		端子盤接続方式					
庫内温度制御		マイコン制御					
陳列面積		m ²	2.14 m ²		2.85 m ²		
有効内容積		ℓ	590 ℓ		780 ℓ		
製品質量(側板含まず)		kg	153 kg		199 kg		
付属品		電磁弁及びストレーナー標準装備					

ご注意

1. 周囲条件: 温度25°C、湿度60% (27°C、70%) 風速0.2m/s以下。
2. 側板はオプション品となります。(本図は切込側板を示しております。)
3. 陳列棚巾は4尺、8尺、12尺ケースは4尺巾です。6尺、9尺、12尺(3)ケースは3尺巾となります。
4. 仕様向上の為、一部仕様変更することがありますのでご了承ください。

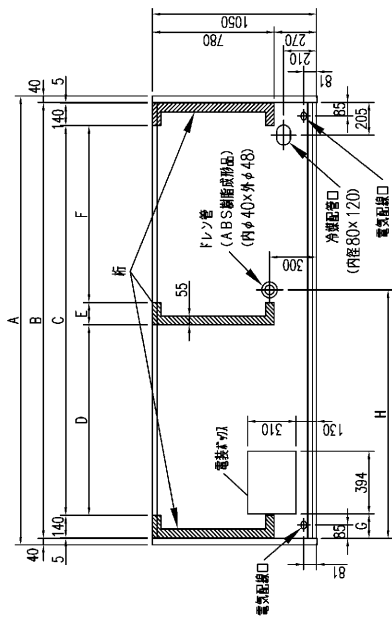
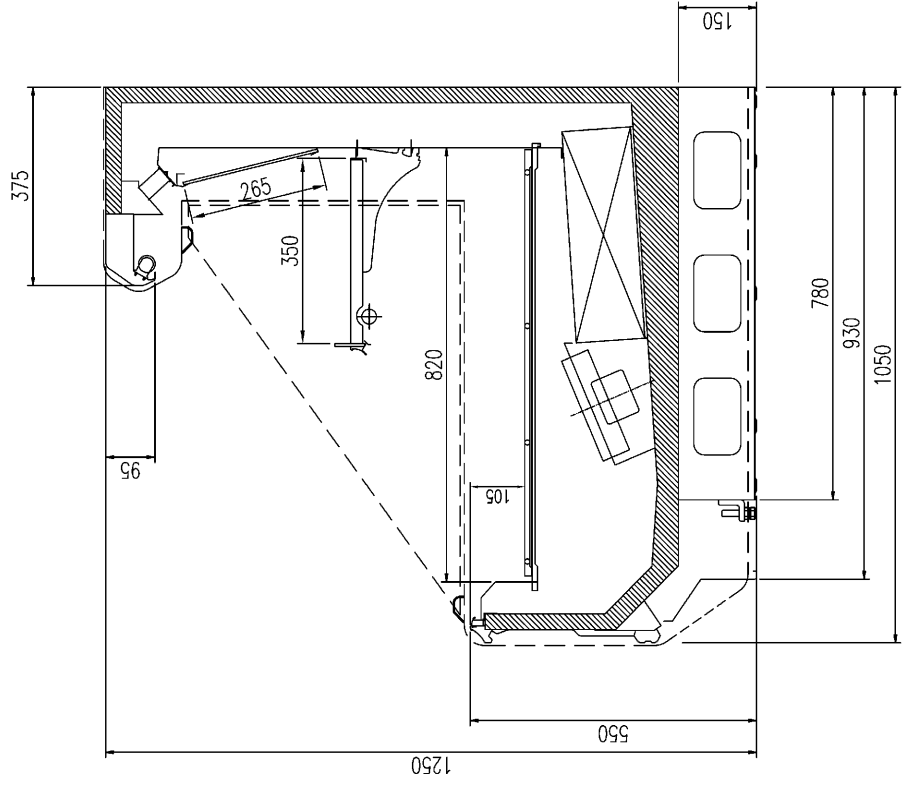
2003.07.23

Y. A

K. J

T. S

仕様 図番	R381586	発行 日	2003. 06. 12	図 番	R481586	副 番	A
----------	---------	---------	--------------	--------	---------	--------	---



	A	B	C	D	E	F	G	H
TP-HS655JK	1910	1830	1540	-	-	-	155	650
TP-HS855JK	2520	2440	2150	-	-	-	155	650
TP-HS955JK	2825	2745	-	1200	140	1115	155	1565
TP-HS255JK	3740	3660	-	1657.5	140	1572.5	155	1565
TP-HS255JK3	3740	3660	-	1657.5	140	1572.5	155	1565

(S=1/10)

YA
KJ
TS