

仕様

仕様表番号				
形名	TP-MS655BB	TP-MS855BB		
用途	精肉・鮮魚用			
庫内温度	-2 ~ 2 °C			
外形寸法 (高さ×巾×奥行)	1250×1830×1050	1250×2440×1050		
キャビネット	外装	表面処理鋼板アクリル焼付塗装及びステンレスロール品		
	内装	表面処理鋼板アクリル焼付塗装及びエポキシ粉体塗装		
	冷却室	FRP (ガラス繊維強化プラスチック) 成形品		
	断熱材	ウレタン注入発泡		
	吸込口	ステンレス鋼板		
	照明灯 (蛍光灯)	高演色性ランプ (鮮度グー) 保護管付 (40+20) W × 2 32 W × 4      40 W × 8		
電気容量 50/60 Hz 入力値	100V 単相	照明	308 W 5.2 A	408 W 7.6 A
		防露ヒータ	52 W 0.5 A	61 W 0.6 A
		庫内送風機	31/33 W 0.31/0.33A	62/66 W 0.62/0.66A
	200V 単相	デフロヒータ FA	—	—
		デフロヒータ CA	—	—
	200V 三相	除霜ヒータ	1050 W 3.6 A	1320 W 4.4 A
所要冷凍能力	25°C, 60%	2000 Kcal/h	2670 Kcal/h	
	27°C, 60%	2310 Kcal/h	3080 Kcal/h	
使用冷媒 (蒸発温度)	R-22 (ET -10°C)			
除霜方式	自動タイマー除霜方式 (除霜ヒータ、温度開閉器付)			
接続管 口径	冷媒入口管	9.53mm		
	冷媒出口管	19.05mm		
	ドレン管	内径40mm × 外径48mm (硬塩ビ管)		
冷却器	クロスフィン (強制通風式)			
冷媒制御	温度式自動膨脹弁 (内均式)			
電源接続方式	端子盤接続方式			
庫内温度制御	—			
展示面積	2.45 m <sup>2</sup>	3.25 m <sup>2</sup>		
有効内容積	620 ℓ	830 ℓ		
製品重量 (側板含まず)	164 kg	214 kg		
ご注意事項 1. 適用条件: 温度25°C、湿度60% (27°C、60%) 風速0.2m/s以下。 2. 暖房はオプション品となります。 3. 展示面巾は6尺ケースは3尺巾、8尺ケースは4尺巾です。 4. 仕様向上の為、一部仕様変更することがありますのでご了承ください。				

5.4.13

ko  
ZI

仕  
様  
番  
号

R380214

発  
行  
日

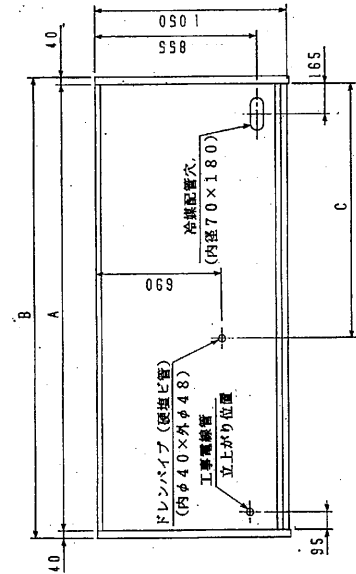
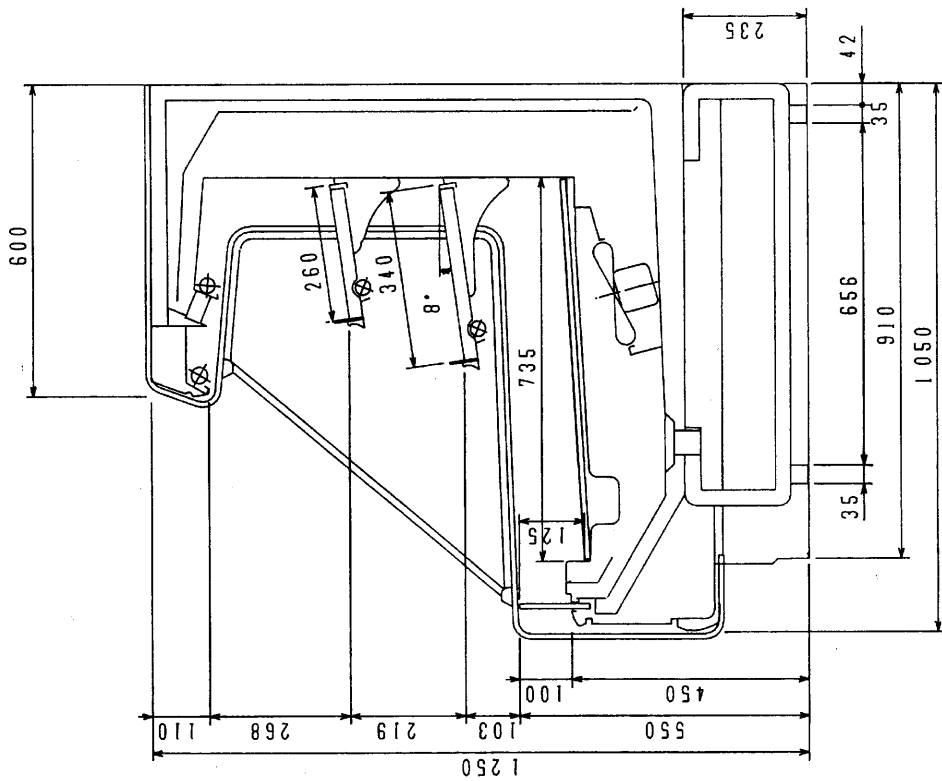
H5-3-1

番  
号

R480214

副  
番

5.5.18



	A	B	C
TP-MS55BB	1830	1910	1095
TP-HS65BB	2440	2520	1400

(S=1/10)

三菱電機株式会社

三菱-フジヨーケー

TP-MS55BB

R380214

仕様表

R480214

発行日

H5-3-1

図番

R380214

副番