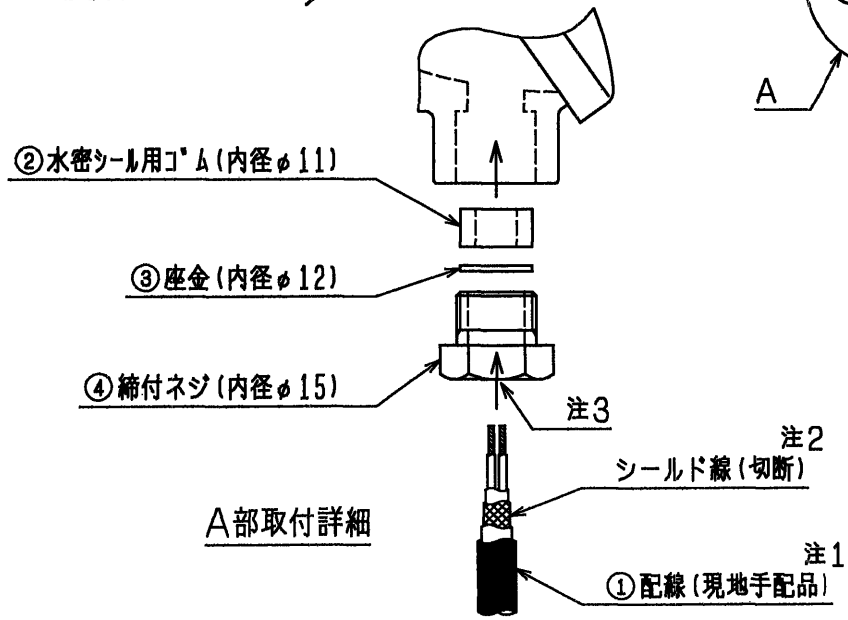


センサー部  
センサー特性  
 ・抵抗値：R=15kΩ±3% (0℃)  
 ・B定数：3460K



- 注1. ①の配線（現地手配品）は下記仕様のものを使用してください。  
 ・線種：CVVSまたはGPEVSのシールド線  
 ・線径：1.25mm<sup>2</sup>以上の2心ケーブル（外形φ10~11）
2. ①の配線をA部取付詳細図のように②~④の中を通してから、M4ネジ取付用端子（現地手配品）を配線に取付け、⑤、⑥部（A、B部）の配線端子取付用ネジに接続してください。  
 また、シールド線は接続せずに切断しておいてください。  
 （チリングユニット側で接地端子に接続してください）
3. ④の締付ネジをきつく締めて内部に水が入らないようにしてください。  
 ただし、②の水密シール用ゴムのシール性が悪い場合や外形がφ10以下のケーブルを使用される場合は、④の締付ネジとケーブルの隙間をコーキングして水が入らないように処置を施してください。
4. 配管曲げ部や障害物などの乱流要因となる箇所から5D（D:配管口径）以上離して（センサー部（保護管）が渦流や衝撃流などの影響により振動しないように）取付してください。
5. 水配管内の流速が3m/sec以下でご使用ください。

注.製品の仕様は改良のため、予告なく変更する場合があります。  
 本図面の所有権は三菱電機株式会社にある。  
 THIS DOCUMENT IS THE PROPERTY OF MITSUBISHI ELECTRIC CORPORATION.

 DIMENSIONS ARE IN MILLIMETERS 尺度 SCALE DO NOT SCALE	作成日付 ISSUED 2002-02-25	改定日付 REVISED 2020-06-09	TITLE TW-TH16形 代表水温センサー外形図
	三菱電機株式会社 DWG.NO. W894034 REV. C PAGE 1/1		