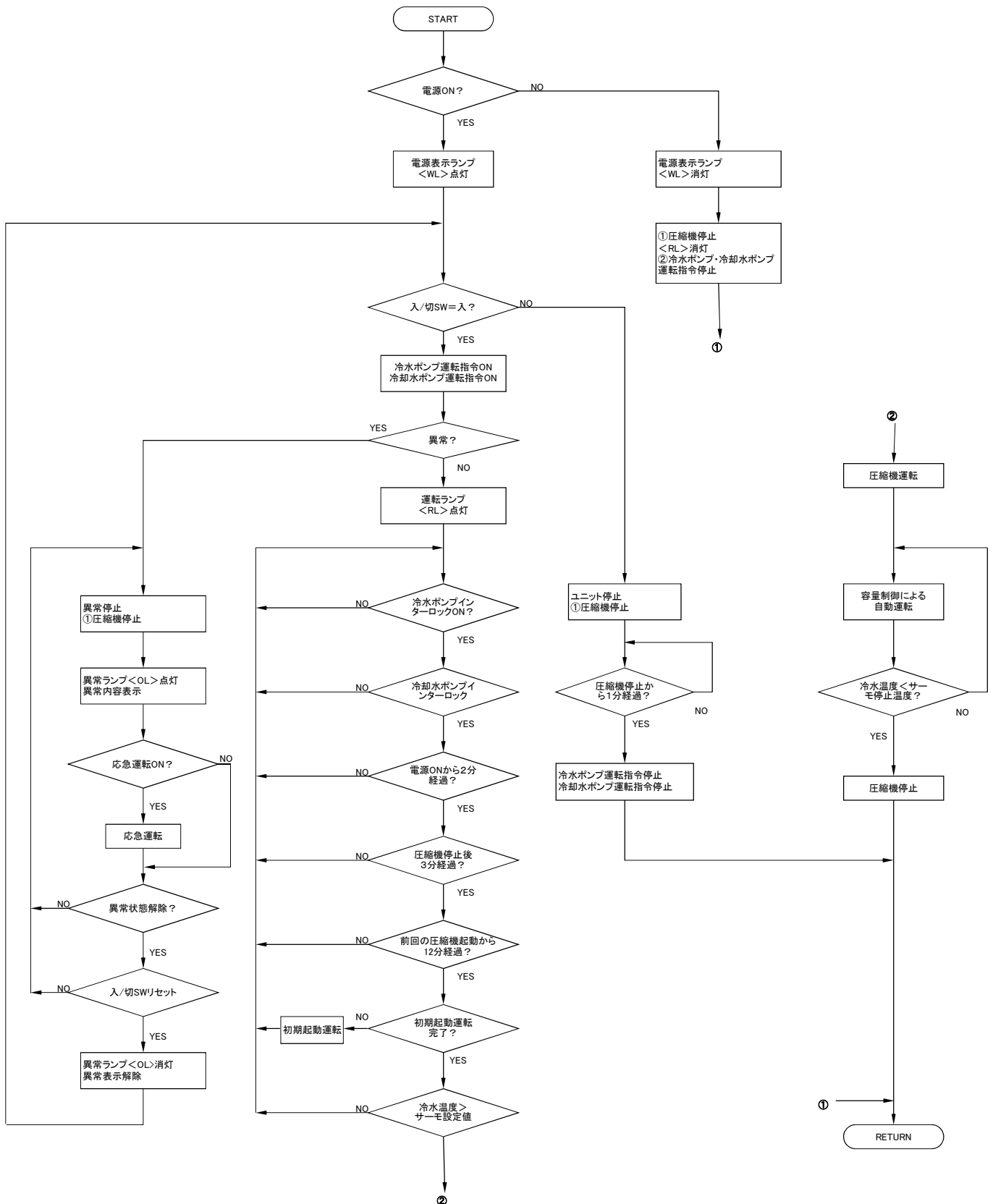


運転フローチャート

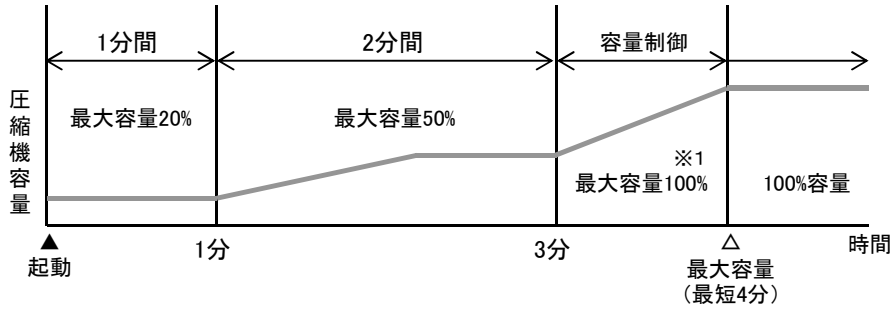
①冷房運転



※1: 電源OFF→ON時に圧縮機内に溜まっている液冷媒を追い出す運転
(圧縮機上限周波数60Hzにて最大90分運転する場合があります)

② 圧縮機容量タイミングチャート

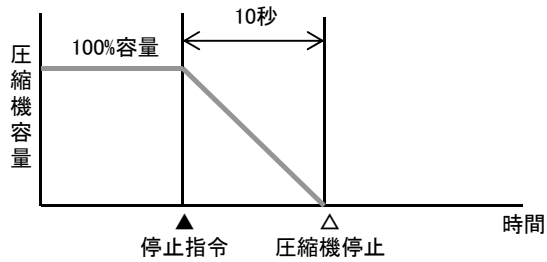
1. 起動フロー



※1. 電源投入時は除きます。
電源投入時は、初期起動運転（圧縮機内に溜まっている液冷媒を追い出す運転）により圧縮機上限周波数60Hzにて、最短35～最長90分運転します。

2. 停止フロー

2-1. 通常停止



2-2. 異常停止

