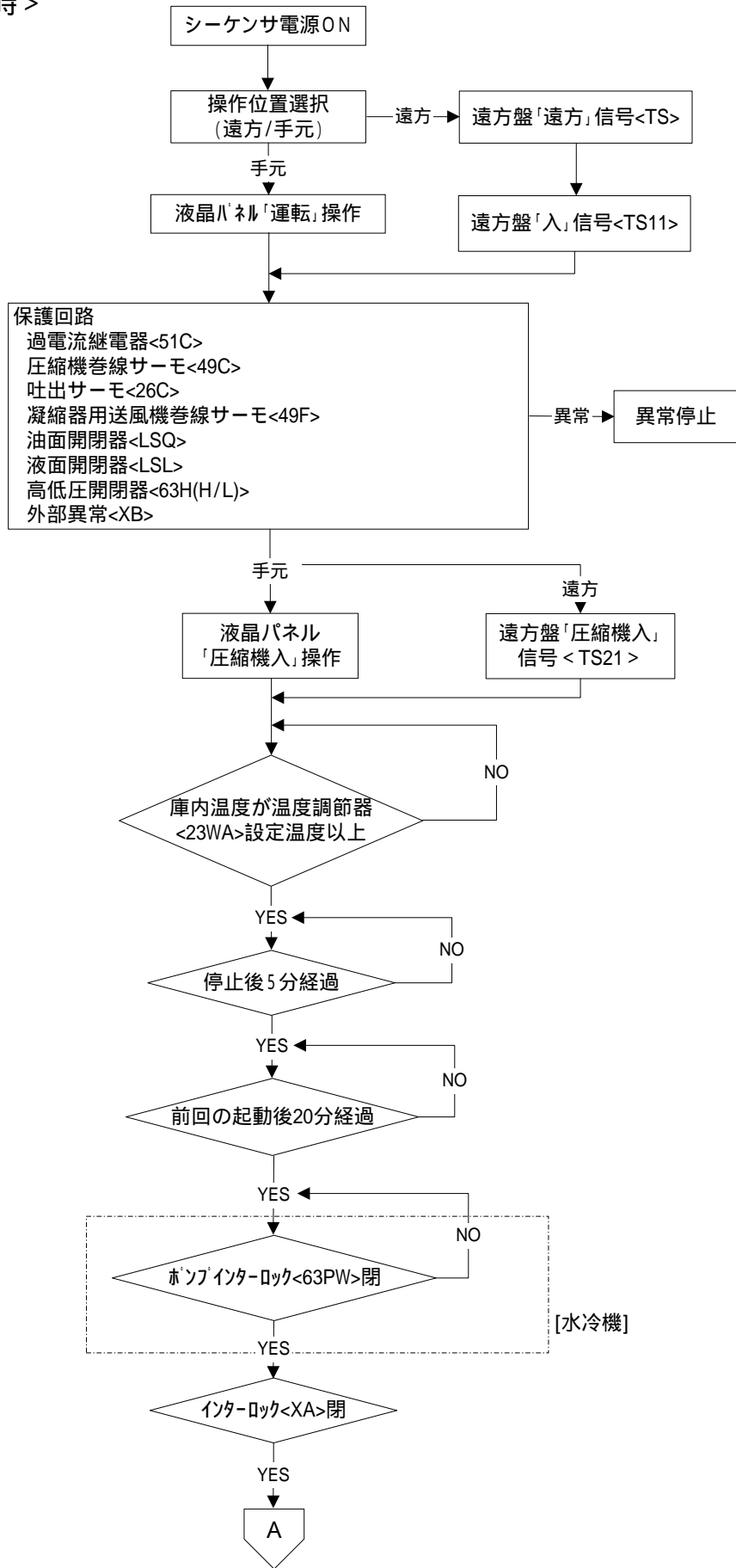
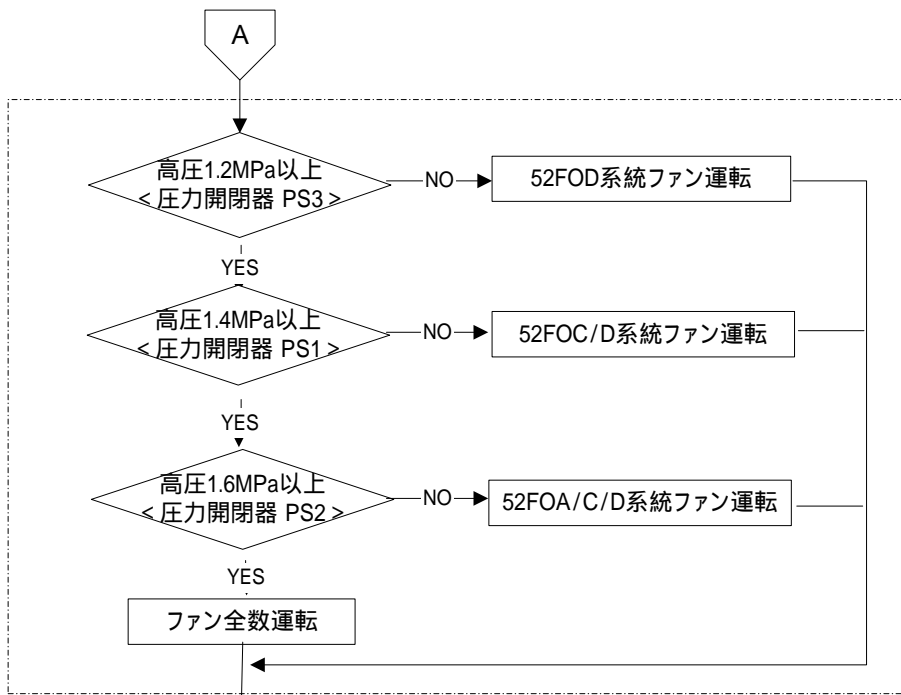


ERA/R/W-SP 運転・停止フローチャート

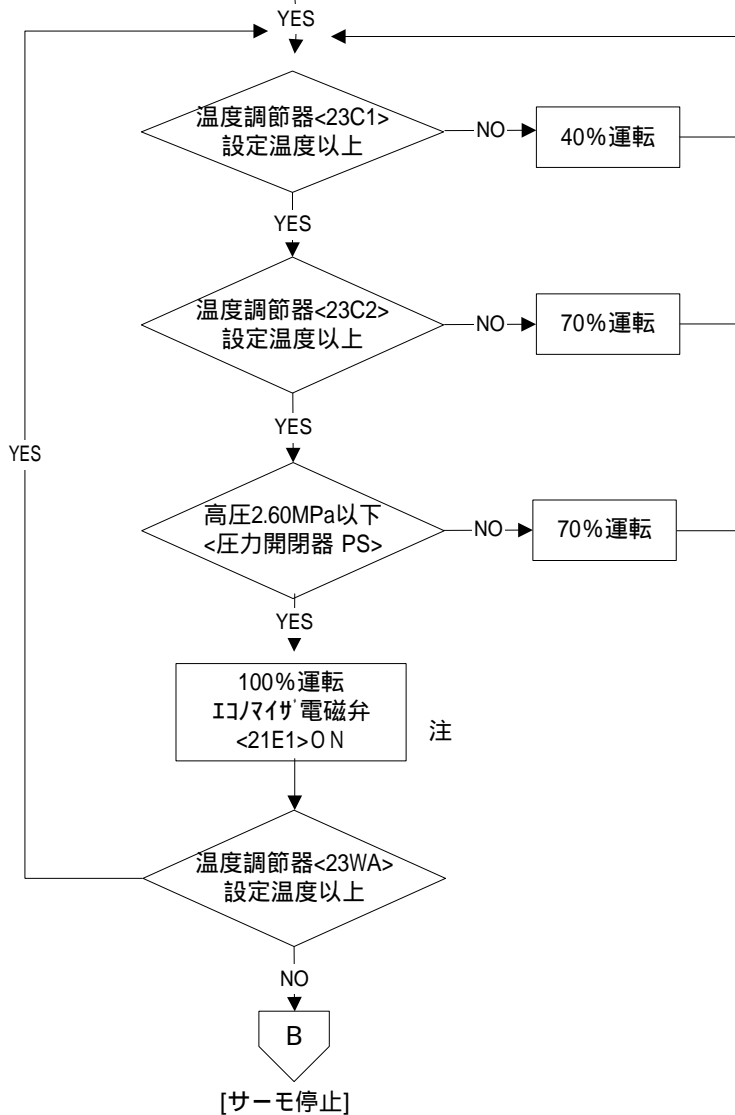
< 始動時 >



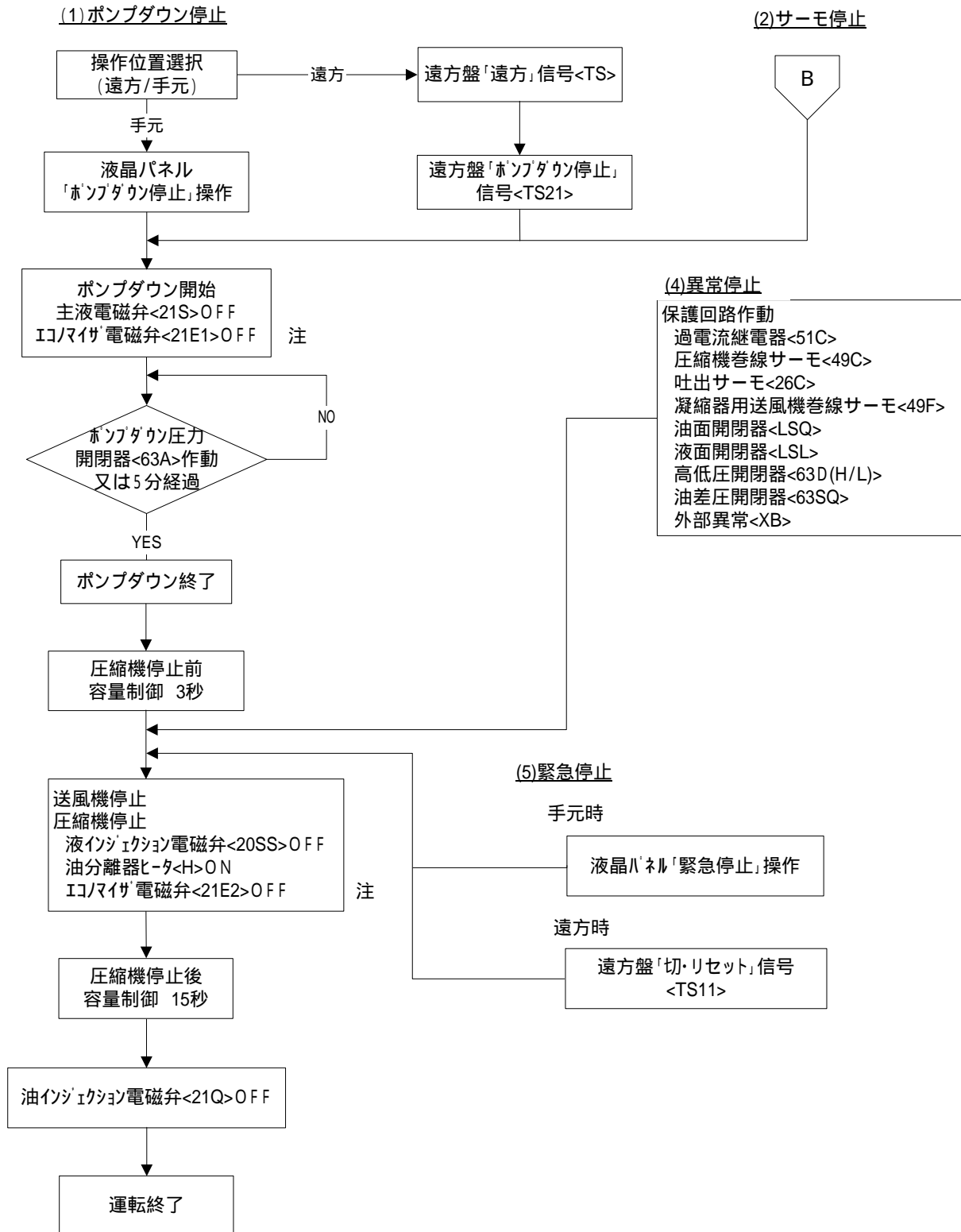


[空冷機]
ERA/ERR
-SP370A ~ 900A

運転開始
 圧縮機<MC>ON
 主液電磁弁<21S>ON
 液インジェクション電磁弁<20SS>ON
 油インジェクション電磁弁<21Q>ON
 油分離器ヒータ<H>OFF
 イコマイザ電磁弁<21E2>ON 注



< 停止時 >



注: 21E1, 21E2はエコマイザ仕様時(オプション)