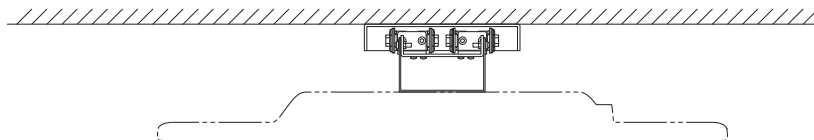


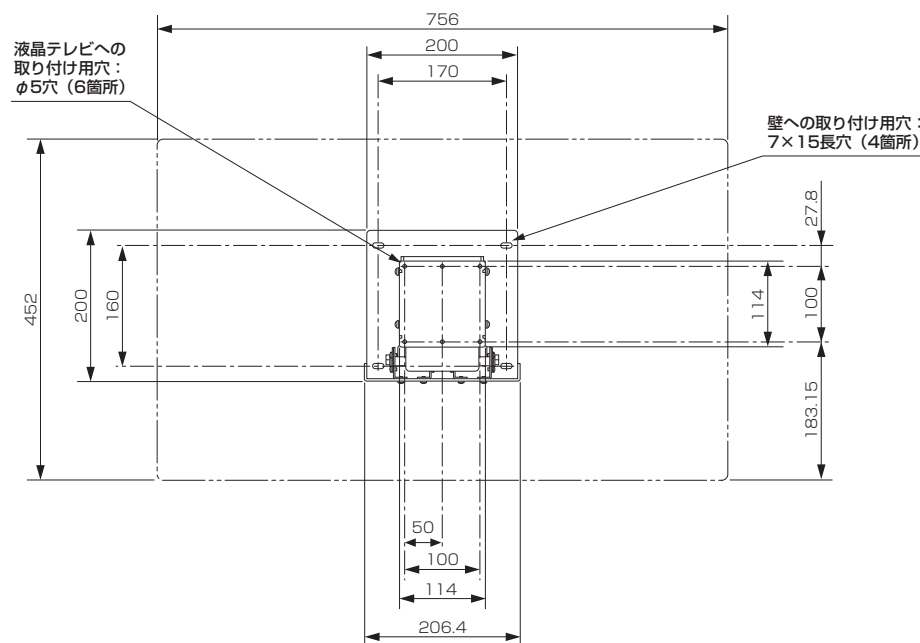
壁掛け金具 (チルト式) PS-6F-MK03C (液晶テレビ LCD-32LB7用)

■寸法図 単位: mm

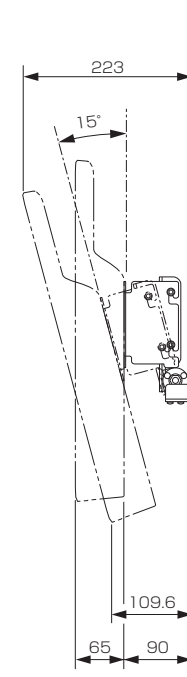
上面



正面



側面



■仕様

| | |
|------|------------------------------------|
| 外形寸法 | 幅 206.4 mm × 高さ 200 mm × 奥行き 90 mm |
| 質量 | 2.7 kg |
| 梱包寸法 | 幅 230 mm × 高さ 131 mm × 奥行き 230 mm |
| 梱包質量 | 2.9 kg |
| 付属品 | 液晶テレビ取り付け用ネジ (M4 × 14) × 6 |

仕様は改良などのため一部変更する場合があります。

| | | | |
|----------------|-------------|------|------------------------------------|
| 作成日付 | 2014年12月25日 | 形名 | 壁掛け金具 (チルト式) PS-6F-MK03C |
| 三菱電機株式会社 京都製作所 | | 整理番号 | 14-B49 |