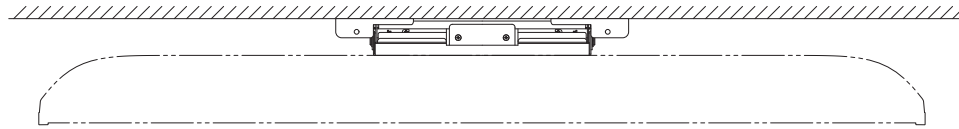


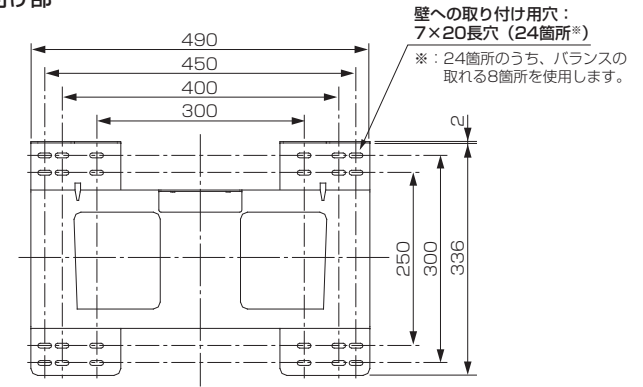
壁掛け金具（固定式） PS-6F-MK05RX（液晶テレビ DSM-65L7・DSM-65L7X用）

■寸法図（横置き設置の場合） 単位：mm

上面

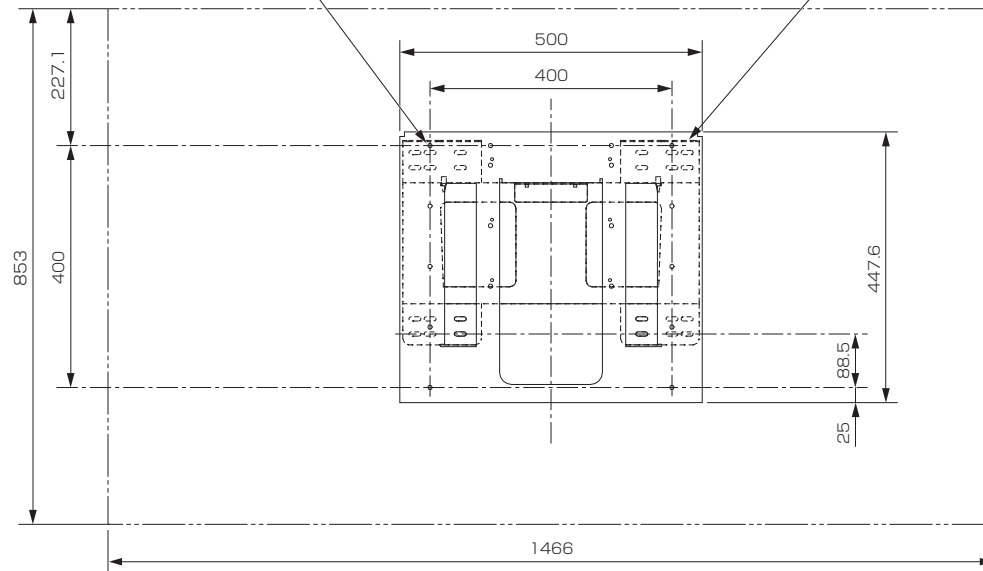


壁への取り付け部

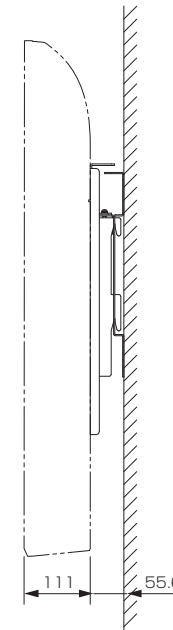


正面

液晶テレビへの
取り付け用穴：
φ7穴（4箇所）



側面



■仕様

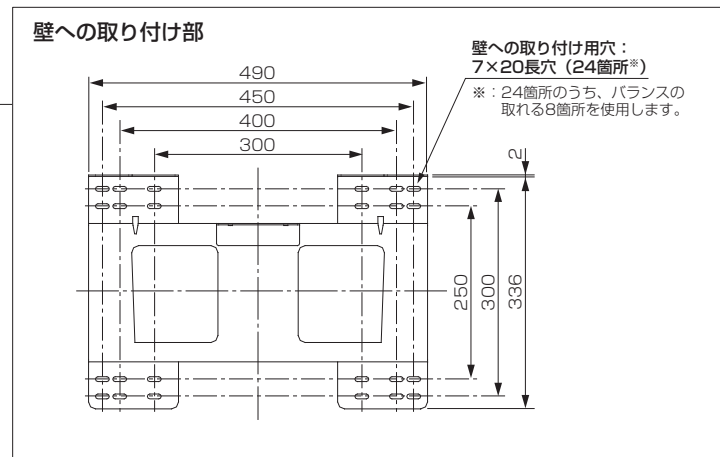
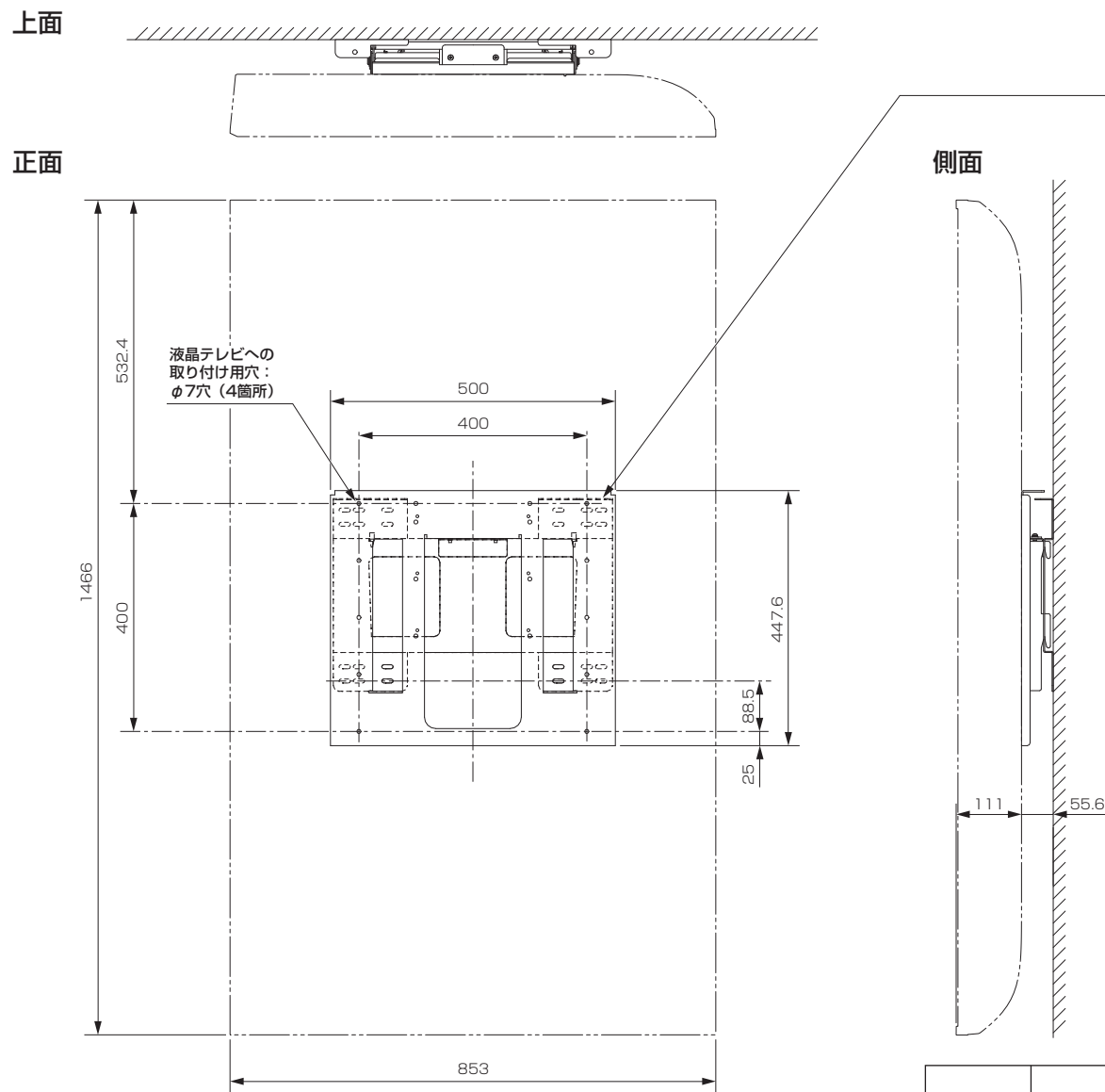
| | |
|------|----------------------------------|
| 外形寸法 | 幅 500 mm×高さ 447.6 mm×奥行き 55.6 mm |
| 質量 | 5.2 kg |
| 梱包寸法 | 幅 600 mm×高さ 180 mm×奥行き 550 mm |
| 梱包質量 | 7.7 kg |
| 付属品 | 液晶テレビ取り付け用ネジ(M6×20)×6、金具固定用ネジ×2 |

仕様は改良などのため一部変更する場合があります。

| | | | |
|----------------|-------------|------|-----------------------------------|
| 作成日付 | 2017年11月14日 | 形名 | 壁掛け金具（固定式） PS-6F-MK05RX |
| 三菱電機株式会社 京都製作所 | | 整理番号 | 17-B36 (1/2) |

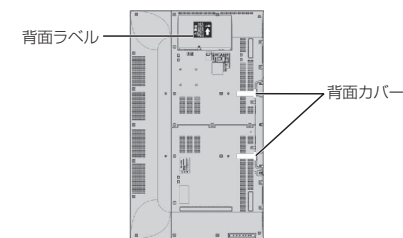
壁掛け金具（固定式） PS-6F-MK05RX（液晶テレビ DSM-65L7・DSM-65L7X用）

■寸法図（縦置き設置の場合） 単位：mm



■縦置き設置する場合

- ※異物の混入による火災・故障防止のため、必ず本体のスタンド取付部位に付属の背面カバーを取り付けてご使用ください。
- ※必ず背面ラベルの矢印が上を向くように、上下関係を守って設置してください。逆方向で設置すると、故障の原因となります。



| | | | |
|----------------|-------------|------|-----------------------------------|
| 作成日付 | 2017年11月14日 | 形名 | 壁掛け金具（固定式） PS-6F-MK05RX |
| 三菱電機株式会社 京都製作所 | | 整理番号 | 17-B36 (2/2) |