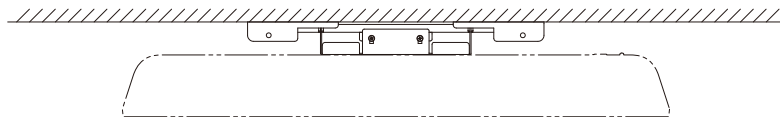


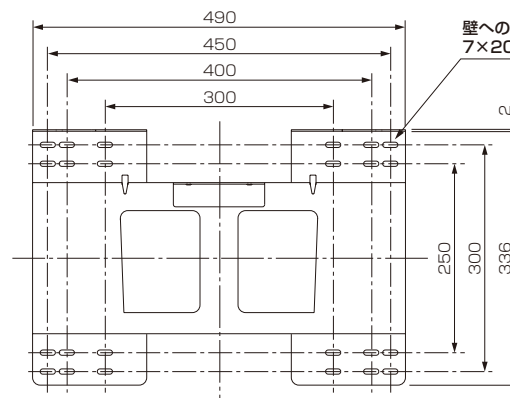
壁掛け金具（固定式） PS-6F-MK06RXB（液晶テレビ DSM-40L8用）

■寸法図（横置き設置の場合） 単位：mm

上面

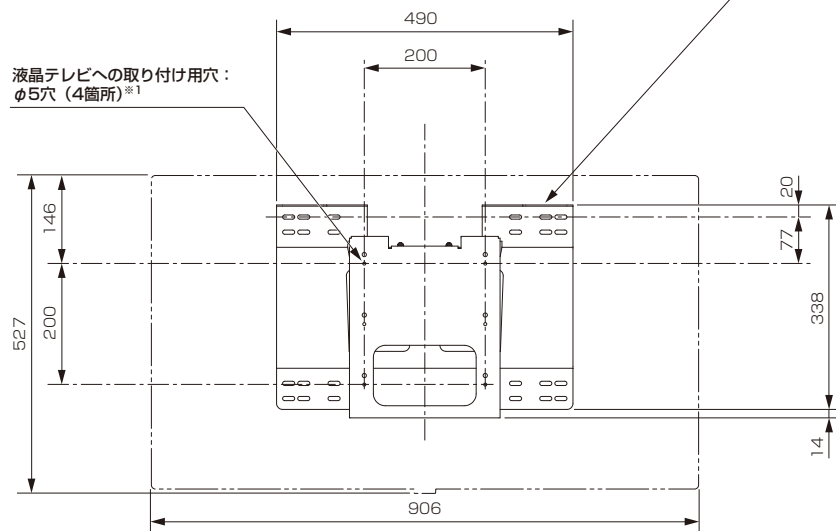


壁への取り付け部

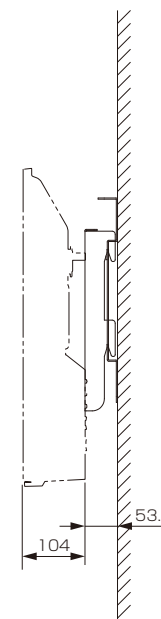


※：24箇所のうち、バランスの取れる8箇所を使用します。

正面



側面



※1：液晶テレビへの取り付けには、付属の液晶テレビ取り付け用ネジ(M4×16)を使用してください。

■仕様

外形寸法	幅 490 mm×高さ 352 mm×奥行き 53.8 mm
質量	3.5 kg
梱包寸法	幅 560 mm×高さ 140 mm×奥行き 430 mm
梱包質量	5.2 kg
付属品	液晶テレビ取り付け用ネジ(M6×20)×6、液晶テレビ取り付け用ネジ(M4×16)×6、金具固定用ネジ×2、M6平ワッシャー(t=1.6)×8

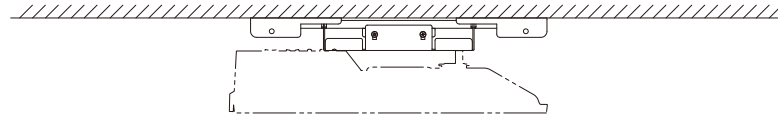
仕様は改良などのため一部変更する場合があります。

作成日付	2017年5月17日	形名	壁掛け金具（固定式） PS-6F-MK06RXB
三菱電機株式会社 京都製作所		整理番号	17-B21 (1/2)

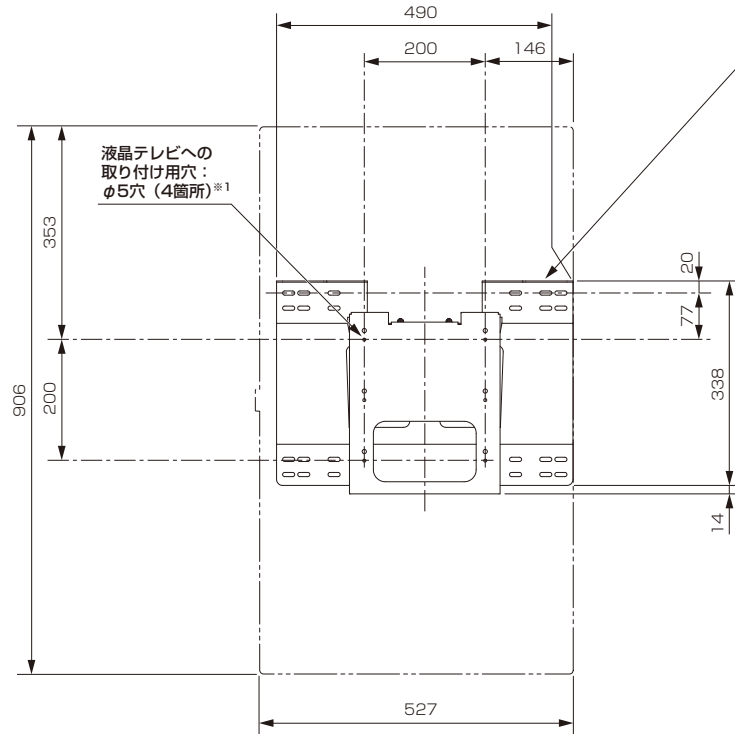
壁掛け金具（固定式） PS-6F-MK06RXB（液晶テレビ DSM-40L8用）

■寸法図（縦置き設置の場合） 単位：mm

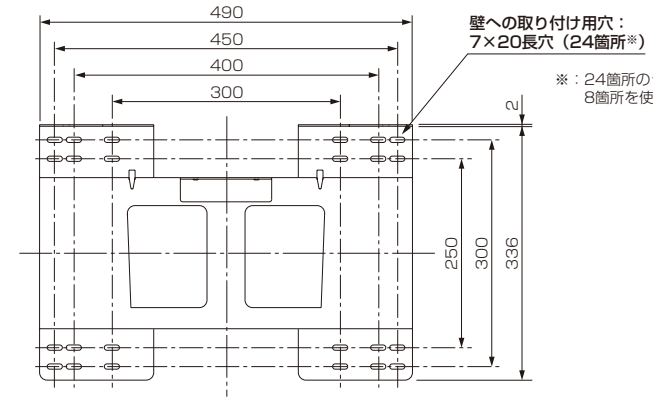
上面



正面

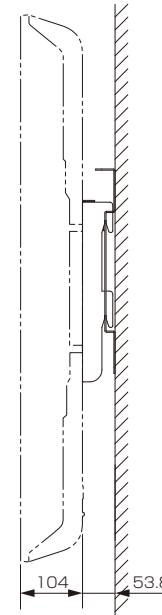


壁への取り付け部



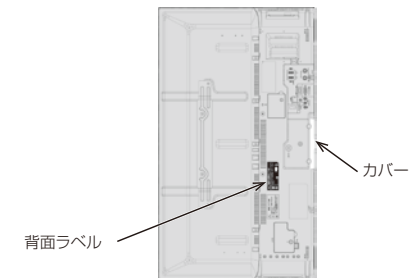
※：24箇所のうち、バランスの取れる8箇所を使用します。

側面



■縦置き設置する場合

- ※異物の混入による火災・故障防止のため、必ず本体のスタンド取付部位に付属のカバーを取り付けてご使用ください。
- ※必ず背面ラベルの矢印が上を向くように、上下関係を守って設置してください。
- 逆方向で設置すると、故障の原因となります。



※1：液晶テレビへの取り付けには、付属の液晶テレビ取り付け用ネジ(M4×16)を使用してください。

作成日付	2017年5月17日	形名	壁掛け金具（固定式） PS-6F-MK06RXB
三菱電機株式会社 京都製作所		整理番号	17-B21 (2/2)