

ロスナイセントラル換気ユニット用 システム部材 交換用高性能除じんフィルター

形名

P-100QHF

形名
コード

53F 083

取扱説明書

お客様用

適用機種

VL-200PZMSタイプ
VL-09ZFタイプ
VL-100ZFタイプ
P-100FBKタイプ
P-100FBKLタイプ

この高性能除じんフィルターは、ロスナイセントラル換気ユニットに取付けて使用するもので、より細かい粒子を取り除いて外気を室内に取り入れます。

■ご使用の前に説明書をよくお読みください。また、ロスナイセントラル換気ユニットの「お手入れ」も参照してください。

■お手入れの際、水洗いは絶対におやめください。

安全のために必ずお守りください

誤った取扱いをしたときに生じる危険とその程度を、次の表示で区分して説明しています。



警告

誤った取扱いをしたときに死亡や重傷などに結びつく可能性があるもの



指示に従う

お手入れの際は必ず分電盤ブレーカーを切る

感電・けがの原因。



注意

誤った取扱いをしたときに軽傷または家屋・家財などの物的損害に結びつくもの



指示に従う

お手入れの際踏み台等を使用する場所は平らなところや異物のないところで行うけがの原因。

お手入れの際は手袋を着用するけがの原因。

取付方法

VL-200PZMSタイプの場合

1. 運転を停止する

- ①壁スイッチをすべて「切」にする
- ②点検口を開ける
- ③操作部フタをあげ、メンテナンススイッチを押して本体の運転を停止する
 - 表示ランプが赤点灯します。
 - 羽根の回転が停止したことを確認してください。
- ④操作部フタを閉じる
 - 閉じないとメンテナンスカバーの開閉ができなくなります。
- ⑤2か所のメンテナンスカバー固定つまみを90°回転させて取りはずす
 - メンテナンスカバー固定つまみは取付けのとき必要です。なくさないようにしてください。
- ⑥メンテナンスカバーを図のようにスライドさせる

お願い

- メンテナンスカバーを開閉する際にドレン水が滴下する場合があります。目などに入らないように注意してください。

2. フィルタートレーの手掛部を持って給気フィルターを取り出す

3. フィルタートレーの手掛部を持ってフィルター枠をはずす

4. フィルター枠を開き、除じんフィルターを取り出して高性能除じんフィルターを取付ける

5. フィルター枠を閉じてフィルタートレーに差し込む

- フィルタートレーの銘板「除じんフィルター側↑」に高性能除じんフィルター方向を合わせてください。

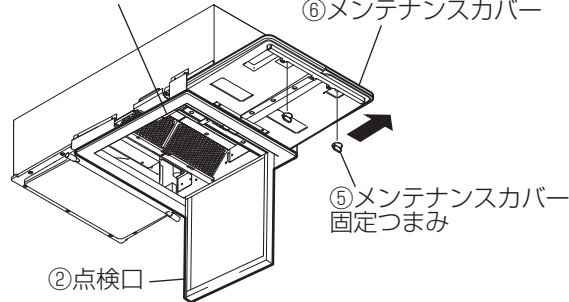
6. 元通り本体に取付ける

- フィルタートレーの銘板「エレメント側↑」をロスナイエレメント方向に合わせてください。

7. 交換後、本体「取扱説明書」に従って確認をしてください

③④メンテナンススイッチ

⑥メンテナンスカバー



※図は点検口をはずしてあります。

操作部フタ

フィルタートレー 手掛部 給気フィルター

フィルター枠

開く

高性能除じんフィルター

除じんフィルター

フィルタートレー
※方向性がありますので表示銘板に従って挿入してください

取付方法

VL-09ZFタイプ
VL-100ZFタイプ の場合

1 パネルを開ける。

- (1) パネルの [PUSH] (2か所) を指で押す。
- (2) パネルを開ける。

お願い

- パネルに天井材が入れている場合は、パネルが重くなっています。ゆっくりと開けてください。

2 電源を切る。

- 主電源スイッチを切る。

3 給気側フィルターを取り出す。

- 右図のように、指でつまんで下へ引き出す。

お願い

- 給気側フィルターを取り出す際、虫等のゴミが目に入らないよう注意してください。

4 高性能除じんフィルターを取付ける。

(裏表の区別はありません)

5 フィルターを本体にしっかりと押し込んで取付ける。

- 押し込みが足りないと、パネルが閉まらなくなります。

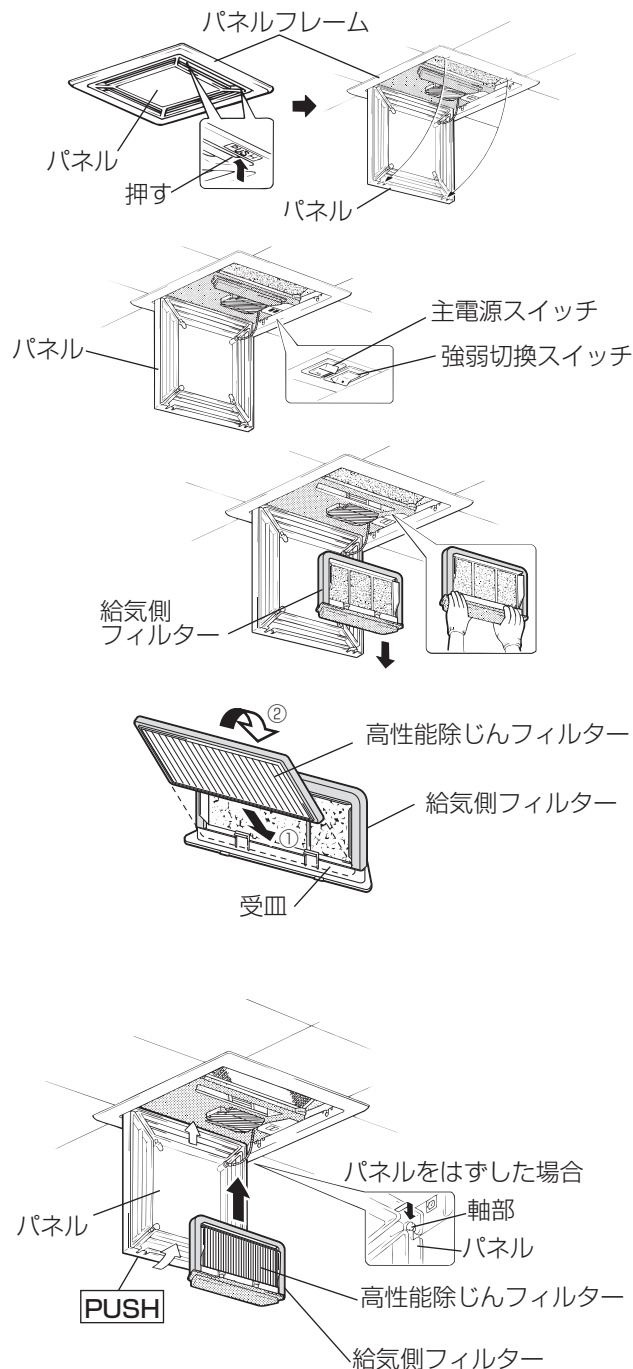
6 主電源を入れる。

7 パネルを閉じる。

- [PUSH] (2か所) を指で押す。

8 交換が完了したら分電盤のブレーカーを入れて次の確認をしてください。

- (1) パネルが確実に取付けられていますか？
- (2) 異常な音が出ていませんか？
- (3) 風は正常に出ていますか？
(必ず運転して確認してください)



P-100FBKタイプ
P-100FBKLタイプ の場合

取付方法は、P-100FBK・P-100FBKLの「取扱説明書」をご覧ください。

お手入れ

……6か月に1回以上

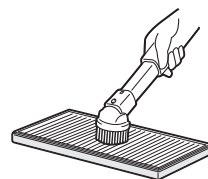
清掃：掃除機でほこりを吸い取る。

お願い

- 掃除機で破損しないよう注意してください。
- やわらかいものですので破損しないように注意してください。
- 水洗いは絶対におやめください。

交換時期：1年に1回を目安に交換してください。

水洗禁止



三菱電機株式会社

中津川製作所 〒508-8666 岐阜県中津川市駒場町1番3号

この説明書は、再生紙を使用しています。