

ステップ 1・2・3

ミスト入浴の上手な使いかた 操作早見表

※ご使用の際には必ず「取扱説明書」をご覧ください。

ミスト入浴の準備は入浴前約30分がめやすです。

ステップ1 ミストの運転を開始する

ミスト (浴室用) または ミスト (脱衣室用) を押す

ランプが点灯し、ミスト「うるおい」運転を開始します。

運転停止までの残り時間



本体乾燥	高	スイング
クール	・	斜め下
うるおい	・	下向き
リラックス	低	奥向き
ミスト	ミスト温度	風向
換気	暖房	停止

ポイント 浴室を早く暖めたいとき



ステップ2 ミストの種類を切替える

ミスト (浴室用) または ミスト (脱衣室用) を押して切替える

※ミスト種類の切替えはボタンを押してから2~3分かかります。

押すたびに切替わる

リラックス

長くリラックスしたい時にお勧め。微細ミストで水濡れ感がなく読書も楽しめます。ほどよく発汗したい場合は強運転。
※本にシワがよる場合がありますので、大切な本などは持ち込まないでください。



うるおい

毎日の美容とお肌のケアに最適な「みえる」ミストが楽しめます。マッサージなど楽しいバスタイムをサポートします。
ミスト発生量多め、うるおうミストを実感したい場合に。



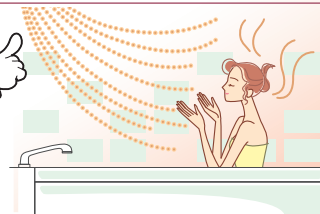
クール

ミスト+涼風でひんやりさわやか。夏場など、ほてりを解消したい場合に。



ポイント 浴槽に浸かって半身浴と同時にミスト

※浴槽の湯加減は体調に注意し、お好みの温度に調整してください。



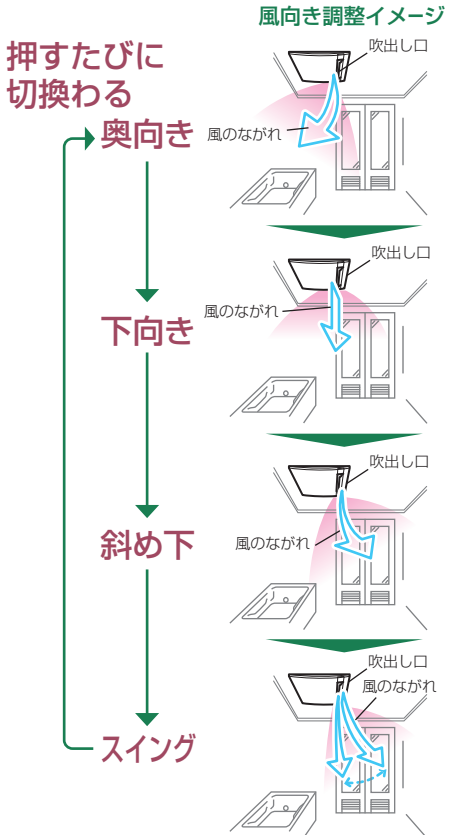
ミスト (リラックス/うるおい) の温度を調整する

ミスト温度 (浴室用) を押して切替える

- 高 約40℃に設定
 - ・ 約34℃~約37℃に設定
 - 低 約30℃に設定
- 押すたびに設定温度が切替わる

風向きを調整する

風向 (浴室用) または 風向 (脱衣室用) を押して切替える



ステップ3

続けてミスト運転する場合

すすむ (脱衣室用) を押す

●次の人のために運転時間を延長します。

ミスト運転を停止する場合

停止 (脱衣室用) または 停止 (浴室用) を押す

ミスト運転は脱衣室コントロールスイッチに表示されたタイマー(残り時間)が切れると自動的に停止します。

ミスト運転が終わったあと、しばらくすると自動的に本体乾燥運転を開始します。

温度があがりにくいときは...

- 冬期など外気の気温が低い場合には、浴室内が暖まるまでに時間がかかります。また、浴室内の温度が十分に上がらない場合があります。ミスト入浴前の予備運転時間は、気温に応じて調整してください。
- 温水シャワーで浴室の壁を暖めたり、浴槽にお湯をはりながらミスト運転すると、浴室内の温度が早くあがります。

本機の機能

■うるおうミストで快適バスタイム

ミスト入浴運転

- 超音波振動でミストを効率的に発生させ、さらに運転方法を3種類に切換えできます。
- 「リラックス」は強/標準と切換えできます。

■ミスト入浴のあとは湿気を素早く乾燥

- 自動で本体内部、浴室内の乾燥運転を行います。
- ※自動は本体内部のみです。ルーバーが上を向くので浴室内の乾燥はできません。

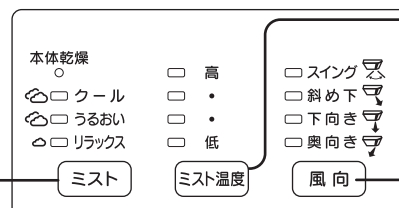
ミスト運転

ミスト運転を開始します。
また、ミスト運転中にボタンを押してミスト運転の内容を切換えます。



浴室用コントロールスイッチ

ミスト運転の開始と停止、内容の切換え、ミスト温度の調節、入浴中の浴室の暖房と入浴後の換気の開始と停止、風向きを調節を行います。

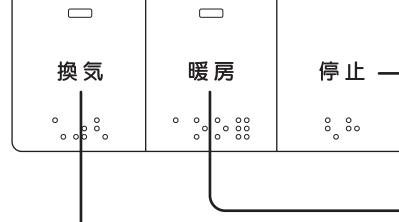


ミスト温度の調整

「リラックス」「うるおい」入浴中の浴室温度を4段階に調整します。

風向きの調整

本体から吹出す風向きを切換えます。



運転停止

各運転を停止します。
※脱衣室用コントロールスイッチで行っている他の運転も停止できます。
※24時間換気は継続します。

換気運転

ミスト入浴後など、浴室内の湿気を排出する換気運転を開始します。

暖房運転

浴室に弱温風を吹出す、「暖房弱」暖房運転を開始します。
(暖房運転のみ)

※運転時間の調整、ミスト運転のリラックス強/標準の切換えは、脱衣室用コントロールスイッチで行ってください。

■浴室暖房で冬もあったか

暖房運転

入浴前に浴室内をあたためます。
風を弱めた運転もできます。

■雨の日や花粉の季節も浴室で衣類乾燥

■入浴後の浴室をすばやく乾燥

乾燥運転

温風で衣類を乾燥します。
短時間で浴室を乾かし、カビの発生を防ぎます。

■24時間換気とあわせてお好み運転

換気運転

24時間換気よりも大きな風量で換気します。

■夏場の涼風や小物の乾燥に

涼風運転

浴室に風を送ります(循環風と換気)。
(ヒーターは使用しません)

脱衣室用コントロールスイッチ

各運転の開始と停止、運転内容の切換え、タイマー時間の設定を行います。

24時間換気運転



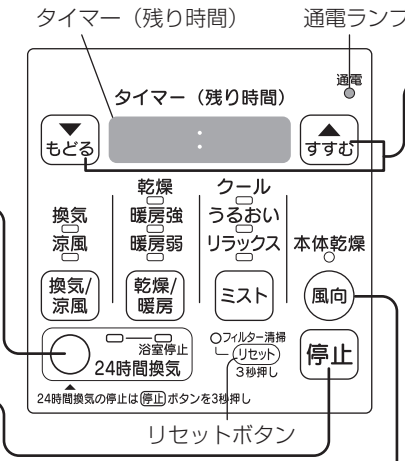
ボタンを押すと左側ランプが点灯し、24時間換気運転を開始します。
※24時間運転中にもう一度ボタンを押すと右側ランプが点灯し、浴室換気を1時間だけ停止します。

運転の停止

各運転を停止します。
※ボタンを3秒以上押しと24時間換気運転を停止します。

風向きの調整

本体から吹出す風向きを切換えます。



タイマー調整

残りの運転時間を変更します。
停止までの時間は約5分ずつ減っていきます。
 時間がすすみます 時間がもどります

換気/涼風

換気運転 ※6秒以上押しと本体の水抜き運転を開始します。
 押しごと 切換え 涼風運転

乾燥/暖房

乾燥/暖房
 繰り返し押し
 暖房弱運転
 暖房強運転
 乾燥運転
 暖房運転

ミスト

ミスト
 繰り返し押し
 リラックス
 うるおい
 クール
 ※リラックスのランプ点灯中に脱衣室側のミストボタンを3秒以上押しと、リラックス強と標準が切換わります。