

三菱強制給気ユニット用 システム部材

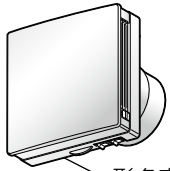
微小粒子用高性能フィルター

形名

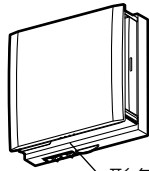
P-08QLHK 1枚入

 形名コード 539 C34
取扱説明書 お客様用
適用機種

 V-08QL (-BE)
V-08QLF (-BE)

 V-08PQF₃タイプ、
V-08PQFF₃タイプ、
V-08PQF₄タイプ、
V-08PQFF₄タイプ


形名表示



形名表示



袋：>PE< シート


■V-08QL (-BE)・V-08QLF (-BE) の場合
交換のしかた
交換の目安…約6か月

(使用環境によって交換時期が異なります)

- 1** 本体の電源スイッチを切る。
- 2** グリル着脱用つまみを持ち上げて本体上側のグリル引掛部からはずす。
- 3** 本体からフィルターを取り出す。
メモ ●フィルターを取り出す際に、フィルター裏側のほこりや虫が落下することがあります。
- 4** 本体にフィルターを据付ける。
メモ ●フィルター側面の矢印は風の方向を示します。矢印が室内側を向くように据付けてください。
- 5** グリルは本体上側のグリル引掛部にグリルの角穴をはめ込み、下側を押さえて固定する。

次回交換の目安のため、フィルター側面または下記欄に使用開始年月日を記入することをおすすめいたします。

年	月	日使用開始
---	---	-------

- メモ
- このフィルターは微小粒子を捕集するため、お手入れはできません。
-
- 交換後（ご使用済み）のフィルターの廃棄については、お客様のお住まいになる地域の処理方法に従って廃棄してください。
-
- フィルターの材質は、ポリプロピレン、ポリエステルで構成されています。

この微小粒子用高性能フィルターは、室内に取り入れる外気に含まれる微小な粒子を捕集するフィルターです。外気に含まれる2.0 μ m (0.002mm) 以上の粒子を約95%* (計数法) 捕集します。従来のフィルター (P-08QLK) に比べて給気風量は約30%低下します。

- メモ
- 外気の汚れが気になる時期に一時的なご使用をおすすめします。
-
- 水洗いはしないでください。

■ご使用の前に、この説明書をよくお読みください。

* 捕集率の数値はフィルターの性能試験に基づく性能であり、実機の性能とは異なります。

安全のために必ずお守りください

誤った取扱いをしたときに生じる危険とその程度を、次の表示で区分して説明しています。


警告

誤った取扱いをしたときに死亡や重傷などに結びつく可能性があるもの



指示に従う

 交換の際はスイッチを切るか、分電盤ブレーカーを切る
 感電・けがの原因。

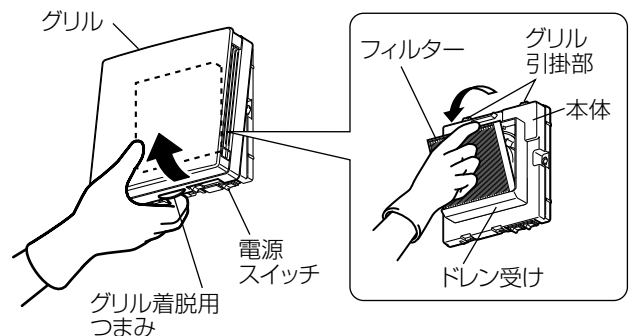
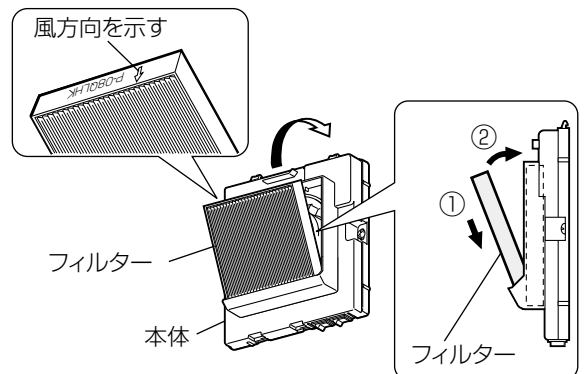
注意

誤った取扱いをしたときに軽傷または家屋・家財などの物的損害に結びつくもの



指示に従う

 交換の際、踏み台等を使用する場所は平らなところや異物のないところで行う
 けがの原因。
 交換の際は手袋を着用する
 着用しないとけがの原因。

■フィルターの取り出し

■フィルターの据付け


(裏面もあります)

V-08PQF₃タイプ・V-08PQFF₃タイプ・V-08PQF₄タイプ・V-08PQFF₄タイプの場合

交換のしかた 交換時期…約6か月 (使用環境によって交換時期が異なります)

グリル表面に結露水が付着しているときは、乾いた布でふき取ってから清掃してください。

1 本体の電源スイッチを切る。

2 グリルをはずす。

- グリルの取手部を手前に引きながら斜めに持ち上げて、本体上側のグリル引掛部からはずしてください。

お願い

- グリルをはずす際はパネルを持って引っ張らないでください。破損のおそれがあります。

3 フィルター枠を取りはずす。

- ①フィルター枠の取手部にある外しレバーを押し下げ、フィルター枠を本体下側の引掛部からはずします。
- ②フィルター枠を斜め下方向にスライドさせて本体からはずします。

- メモ** ●フィルター枠を本体からはずす際に、フィルター裏側のほこりや虫が落下したり、結露水が滴下することがあります。また、フィルターが枠からはずれることがあります。

据付けは取りはずしと逆の順序で行う

4 フィルター枠にフィルターを据付ける。

- メモ** ●フィルター側面の矢印は風の方向を示します。矢印が室内側を向くように据付けてください。

5 フィルター枠を本体に据付ける。

- ①フィルター枠上側の引掛部を本体据付穴に合わせます。
- ②フィルター枠の取手部を本体下側引掛部に固定してください。(フィルター枠を本体ガイド部に沿って斜めに滑らせて挿入します)

お願い

- フィルター枠は確実に据付けてください。(虫侵入・外気もれの原因)

6 グリルの方向を間違えないよう本体に据付ける。

- ①グリル角穴部を本体上部の引掛部に引っ掛ける。
- ②グリル下面が壁面に当たるまでおろす。

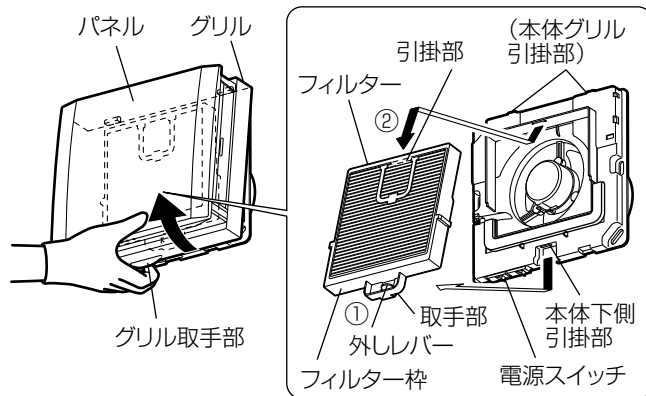
7 据付け後、次の確認をする。

- ①フィルター、フィルター枠は確実に据付けられていますか。
- ②グリルが確実に据付けられていますか。(上部のグリル角穴が、本体引掛部に引っ掛かっていますか)
- ③異常な音が出ていませんか。(必ず運転して確認してください)
- ④シャッターは確実に動作しますか。

次回交換の目安のため、フィルター側面または下記欄に使用開始年月日を記入することをおすすめいたします。

年	月	日	使用開始
---	---	---	------

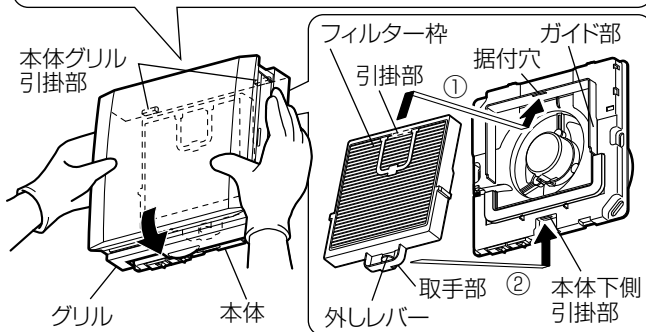
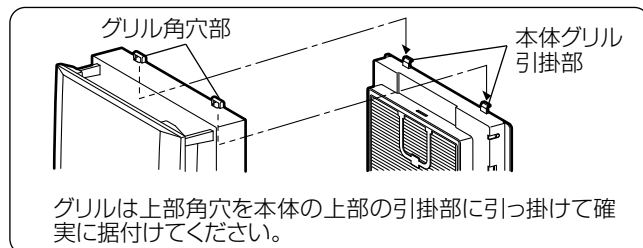
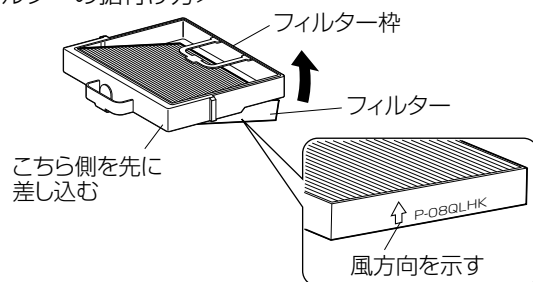
- メモ** ●このフィルターは微小粒子を捕集するため、お手入れはできません。
●交換後(ご使用済み)のフィルターの廃棄については、お客様のお住まいになる地域の処理方法に従って廃棄してください。
●フィルターの材質は、ポリプロピレン、ポリエステルで構成されています。



<フィルターの取りはずし方>



<フィルターの据付け方>



三菱電機株式会社

中津川製作所 〒508-8666 岐阜県中津川市駒場町1番3号