



〔浴室・トイレ・洗面所用〕

三菱ダクト用換気扇 (24時間換気機能付 グリル別売タイプ)

本体形名		
VD-10ZLC14-IN	VD-15ZLC14-IN	VD-18ZLSC14-IN
VD-13ZLC14-IN	VD-15ZLPC14-IN	VD-18ZLC14-IN
		VD-20ZLC14-IN

※グリルによって据付場所が制限されます。詳細は別冊の「9.仕様」をご確認ください。

取扱説明書

お客様用

この製品の運転にはスイッチが必要です。スイッチの位置をご確認ください。

お客様自身では据付けしないでください。(安全や機能の確保ができません)

- ご使用の前に、この取扱説明書をよくお読みになり、正しく安全にお使いください。
- 「取扱説明書」は大切に保管してください。

1. 安全のために必ず守ること

誤った取扱いをしたときに生じる危険とその程度を、次の表示で区分して説明しています。

	警告	誤った取扱いをしたときに、死亡や重傷などに結びつく可能性のあるもの		注意	誤った取扱いをしたときに、軽傷または家庭・家財などの物的損害に結びつくもの
--	-----------	-----------------------------------	--	-----------	---------------------------------------

本文中や本体に使われている図記号の意味は次のとおりです。

	禁止		水ぬれ禁止		分解禁止		接触禁止		指示に従う		アース確認
--	----	--	-------	--	------	--	------	--	-------	--	-------

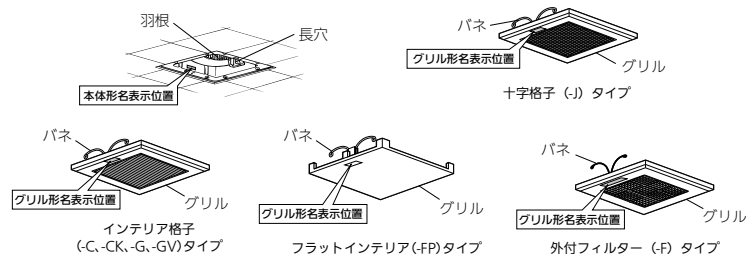
		警告
	禁止	●内釜式風呂を据付けた浴室では使用しない 排気ガスが浴室内に逆流し、一酸化炭素中毒をおこす原因。 ●ガス漏れに気付いたときは、換気扇のスイッチの入・切をしない 爆発・引火の原因。
	水ぬれ禁止	●製品に直接水やお湯、かび取り剤などをかけない ショート・感電の原因。
	分解禁止	●改造や工具を必要とする分解はしない 火災・感電・けがの原因。 分解・修理は修理技術者のいる販売店または当社のお客様相談窓口にご相談ください。
	接触禁止	●お手入れの際は必ず分電盤のブレーカーを切る 感電・けがの原因。
	指示に従う	●交流100Vを使用する 直流や交流100V以外を使用した場合に感電の原因。 ●異常・故障時には、直ちに使用を中止する 発煙・発火・感電・けがの原因。 (異常・故障例) 本説明書末尾の「愛情点検」をご参照ください。
	アース確認	●湿気の多い場所で使用する場合は、アースが取付けられているか確認する 故障や漏電した場合に感電の原因。 アースの取付けは販売店、電気工事店にご相談ください。

		注意
	禁止	●換気扇設置場所で熱気や油煙を発生させない 本体・部品の落下によるけがの原因。 ●換気扇設置場所で中性洗剤以外の洗剤・殺菌剤・消毒剤を頻繁に使用しない 本体・部品の落下によるけがの原因。 ●直接炎にあたるおそれのある場所や有機溶剤・可燃性ガスのある場所では使用しない 火災の原因。 ●本体に異常な振動が発生した場合は使用しない 本体・部品の落下によるけがの原因。
	接触禁止	●運転中は危険なため、羽根の中に指や物を入れない けがの原因。 ●電気工事は必ず電気工事店に依頼する 感電の原因。
	指示に従う	●お手入れの際は手袋を着用する 着用しないとけがの原因。 ●お手入れの後の部品の据付けは確実に 落下によるけがの原因。 ●長期間ご使用にならないときは、必ず分電盤のブレーカーを切る 絶縁劣化による感電・漏電火災の原因。

2. 特長

24時間換気機能付タイプは換気風量(強・弱)の切り替えが可能であり、「弱」運転で24時間換気を行うことで、給気口から新鮮な空気を取り入れ室内空気環境を改善します。

3. 各部のなまえ



ご使用にあたってのお願い

- 高温(40℃以上)になるとところに据付けられていないか確認してください。(製品の変形や早期故障の原因となります)
- スプレー(殺虫剤・整髪用・掃除用など)をかけないでください。(グリル・羽根の破損、変質の原因となります)
- 換気扇設置場所で中性以外の洗剤や消毒剤などを頻繁に使用すると寿命が短くなる場合がありますのでご注意ください。

4. 使用方法

注意

- 換気扇設置場所で熱気や油煙を発生させない
本体・部品の落下によるけがの原因。
- 換気扇設置場所で中性洗剤以外の洗剤・殺菌剤・消毒剤を頻繁に使用しない
本体・部品の落下によるけがの原因。

- 運転開始と停止は壁のスイッチで行います。
- 壁のスイッチで風量の「強」・「弱」を切り替えることができます。

- お願い
- 浴室使用においては、入浴時以外は浴槽に風呂フタをしてください。(浴室・換気扇のいたみを少なくします)
 - 給気口があるか確認してください。(効果的な換気を行うために必要です)

- お知らせ
- 浴室使用においては、冬場や湯気の量が多いときなどにグリルから水滴が落ちることがありますが異常ではありません。また、入浴剤をご使用の場合は色のついた水滴になる場合があります。
 - この換気扇は外気逆流や冷気侵入などを低減させるため、排気側に風圧式シャッターを付けています。風圧式シャッターでは急激なドアの開閉や外風の強い時などに、シャッターの閉じる音が聞こえる場合があります。
 - 羽根への汚れ付着量は換気扇の設置環境、使用頻度、機種によって異なります。
 - スイッチにより、ランプが点灯して運転中であることが分かります。
 - スイッチ(ランプ付)の仕様により、「強」・「弱」切り替えてランプの点灯が薄くなったりちらついたりすることがありますが異常ではありません。

「強」運転の上手な使いかた

- 浴室・洗面所の水蒸気やトイレの臭いを急速に排出したいときは「強」運転に切り替えます。
- 浴室では入浴後、湯を抜くか、浴槽に風呂フタをして3時間以上換気扇を「強」運転し、浴室を乾燥させます。…結露・カビの発生を抑制して浴室保全に役立ちます。

5. グリルの調整

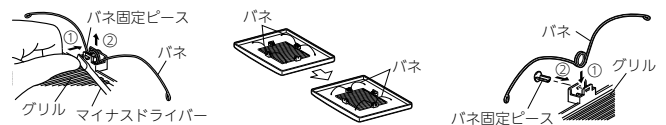
グリルのはずしかた、据付け方法は「6. お手入れのしかた」を確認してください。

グリルの据付け方向の変更 インテリア格子タイプはグリルの据付け方向を90°変更できます。

- (1) マイナスドライバーの先端でパネ固定ピースを矢印①の方向に押し、グリルから抜き取りパネをはずす。
- (2) パネの位置を90°変更して据付け、パネをパネ固定ピースで固定する。

お願い

- パネ固定ピースは「パチン」と音がするまで挿入して、抜けないことを確認してください。



6. お手入れのしかた

3か月に1度を目安に、グリルの清掃をしてください。

※清掃頻度は目安であり、使用環境により異なります。グリルにほこりが付着しますと風量低下や異常音発生の原因となります。

警告

お手入れの際は必ず分電盤のブレーカーを切る
感電・けがの原因。

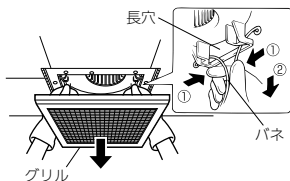
注意

お手入れの際は手袋を着用する
着用しないとけがの原因。

- お願い
- お手入れに下記の溶剤・洗剤を使用しないでください。(台所用中性洗剤をご使用ください。ただし、柑橘系などの植物系洗剤はプラスチックが破損するおそれがあるため使用しないでください) シンナー、アルコール、ベンジン、ガソリン、灯油、スプレー、酸性洗剤、アルカリ性洗剤、化学ぞうきんの薬剤、クレンザーなどの研磨材入りの洗剤、殺菌剤、消毒剤など (異常音の発生、変質、変色、塗装ががれや故障の原因となります)
 - 台所用中性洗剤は原液のまま使用せず、洗剤に記載の使用量の目安に従い、薄めてご使用ください。
 - 洗剤が残らないようによくふき取ってください。

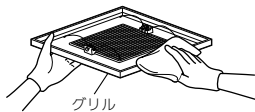
1 グリルをはずす

- グリルを両手で少し下げ、パネをにぎって本体内部の長穴からはずします。
- パネは片側ずつ取りはずすとスムーズにはずれます。



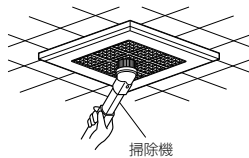
2 汚れを取る

- グリルの汚れは、台所用中性洗剤を浸した布でふき取り、洗剤が残らないように乾いた布でよくふき取ります。
- グリル以外の汚れがひどい場合および振動や騒音が発生した場合は、お買い上げの販売店かお近くの「三菱電機 ご相談窓口・修理窓口」にご相談ください。



外付フィルター（-F）タイプのフィルターのお手入れのしかた

- 掃除機でほこりを吸い取ります。

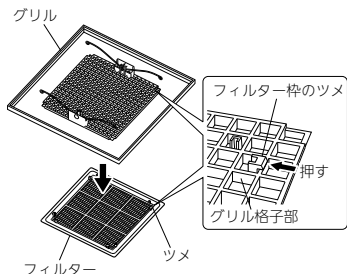


●汚れがひどい場合

(1) グリルからフィルターを取りはずす

- フィルター枠のツメをグリルからはずします。
- サイズによりツメの個数は異なります。

グリル形名	ツメの個数
P-180GB3-F	4
P-215GB3-F	4
P-260GB3-F	8
P-315GB3-F	16



(2) フィルターの汚れを取る

- 軽く手ではたくかまたは掃除機でほこりを吸い取ります。汚れのひどい場合は、水またはぬるま湯（40℃以下）に中性洗剤を溶かして押し洗いをし、日かげでよく乾かします。

●お願い

- 熱湯で洗ったり、直接火にあてて乾かしたり、ドライヤーなどで温風にあてて乾かすことは絶対にしないでください。（変形・変色などの原因となります）

(3) フィルターをグリルに据付ける

●お願い

- 全てのツメが確実に据付けられていることを確認してください。

3 グリルを据付ける

●お願い

- グリルを据付ける前に、パネの固定部に割れ・ひびなどの破損がないか確認してください。
- パネを長穴に差し込み、グリルを軽く上に押し上げます。
- パネは本体側へ片側ずつ差し込むとスムーズに据付けられます。

7. 修理を依頼する前に

このような動作や事象は異常ではありません。

- 浴室使用においては、冬場や湯気の量が多い時はグリルから水滴が落ちる場合があります。また、入浴剤をご使用の場合は色のついた水滴になる場合があります。
- この換気扇は風圧式シャッターを設けています。急激なドアの開閉や外風が強いときに、シャッターの閉じる音が聞こえる場合があります。
- ダクト配管が長いまたは曲がりが多い場合は、羽根の回転数が上昇し、運転音が大きくなります。
- 使用環境によっては、部屋の反響などにより、音が大きく聞こえる場合があります。
- スイッチ（ランプ付）の仕様により、「強」、「弱」運転切替でランプの点灯が薄くなったり、ちらついたりすることがあります。

当社ホームページの「よくあるご質問FAQ」もご確認ください。
(<https://faq01.mitsubishielectric.co.jp/category/show/270>)



このような症状があれば点検してください。

- スイッチを「入」にしても換気扇が運転しない。
- 換気されない、換気量が不足する。
- 運転中に異音がある。
- ブレーカーが切れていたり、停電ではありませんか？
- 羽根が回転しているか確認してください。運転音が小さく、運転していないか分りにくい場合があります。
- 羽根に異物が付着していませんか？
- 結露不足ではありませんか？（給気ガラリ、給気口は開いていますか？）
- グリルから室内に風が吹き返す。
- 運転中に振動がある。
- 屋外フードにほこりが堆積していませんか？
- グリルや本体が確実に据付けられていますか？
- 本体に確実に据付けてください。

必ず電源を切ってから、お買い上げの販売店・工事に点検・修理を依頼してください。費用については販売店・工事に相談ください。

8. アフターサービス

- この製品は日本国内用ですので日本国外では使用できず、またアフターサービスもできません。

■補修用性能部品の保有期間

- 当社は、この換気扇の補修用性能部品を、製造打ち切り後6年保有しています。補修用性能部品とは、その製品の機能を維持するために必要な部品です。
- 長年ご使用いただくためには換気扇のメンテナンスが必要です。
- モーターは消耗部品です。

■修理を依頼されるときは

- ご使用中を中止し、必ず電源を切ってから、お買い上げの販売店・工事にご連絡ください。

●修理料金は

- 技術料+部品代（+出張料）などで構成されています。
- 技術料…製品の点検や故障した製品を正常に修復するための料金です。
- 部品代…修理に使用した部品代金です。
- 出張料…お客様のご要望により、製品のある場所へ技術員を派遣する費用（出張料）や有料駐車場の費用（駐車料）を別途いただく場合があります。

●ご連絡いただきたい内容

1. 品名 ダクト用換気扇
2. 形名 VD-0000
3. お買い上げ日 ○年 ○月 ○日
4. 故障の状況（できるだけ具体的に）
5. ご住所（付近の目印なども）
6. お名前・電話番号・訪問希望日

ご相談窓口・修理窓口のご案内（住宅用換気送風機）

取扱い・修理のご相談は、まずお買い上げの販売店・施工者・設備業者へ

- お買い上げの販売店にご依頼できない場合（転居や贈答品など）は、**各窓口**へお問い合わせください。

■お問合せ窓口におけるお客様の個人情報のお取り扱いについて

- 三菱電機株式会社は、お客様からご提供いただきました個人情報、下記のとおり、お取り扱いします。
- 1.お問合せ（ご依頼）いただいた修理・保守、
 - 2.あらかじめお客様からご了解をいただいている工事および製品の取扱いに際しましてお客様よりご提供いただいた個人情報は、本旨の範囲内に個人情報を提供・開示することはありません。①上記利用目的のために、弊社グループ会社・協力会社などに業務委託する場合、②法令等の定める規定に基づき場合、
 - 3.あらかじめお客様からご了解をいただいている個人情報の提供・開示することはありません。①上記利用目的のために、弊社グループ会社・協力会社などに業務委託する場合、②法令等の定める規定に基づき場合、
 - 4.個人情報に関するご相談は、お問合せをいただきます窓口にご連絡ください。

ご相談窓口 住宅用換気送風機の購入相談・取扱い方法

●三菱電機換気送風機技術相談センター

フリーダイヤル **0120-726-471** (無料)
携帯電話対応
三菱電機株式会社 中津川製作所 FAX (0573) 66-5659 (有料)
〒508-8666 岐阜県中津川市駒場町1番3号

■ご相談対応

平日（土・日・祝及び弊社休日以外）
9:00～12:00
13:00～17:00

修理窓口 住宅用換気送風機の修理の問合せ・修理の依頼

●三菱電機修理受付センター

パソコン・スマートフォン www.melco.jp/support/
こちらから簡単にアクセスできます。



■携帯電話の場合

TEL **0570-01-8634** (有料)
FAX **0570-03-8634** (有料)

フリーダイヤル **0120-56-8634** (無料)

- 所在地、電話番号などについては変更になることがありますので、あらかじめご了承ください。
- 電話番号をお確かめのうえ、お間違のないようにおかけください。

S22A-KANKKI+

製品の仕様については、別冊の **9.仕様** をご確認ください

長期使用製品安全表示制度に基づく本体表示について

【本体への表示内容】
※経年劣化により危害の発生が高まるおそれがあることを注意喚起するために電気用品安全法で義務付けられた右の内容を本体に表示しています。

【設計上の標準使用期間とは】

- ※運転時間や湿度など、標準的な使用条件（右表による）に基づく経年劣化に対して、製造した年から安全上支障なく使用することができる標準的な期間です。
- ※本製品の設計上の標準使用期間は、製造年を始期とし、JIS C 9921-2に基づいて算出したもので、無償保証期間とは異なります。また、偶発的な故障を保障するものではありません。
- 本製品は取扱説明書記載の設置場所の想定期間を用いて設計上の標準使用期間を算出しています。
- 「経年劣化」とは長期間にわたる使用や放置に伴い生ずる劣化をいいます。



【製造年】本体に西暦4ケタで表示してあります
【設計上の標準使用期間】15年
設計上の標準使用期間を超えて使用されますと、経年劣化による発火・けが等の事故に至るおそれがあります。

■標準使用条件 JIS C 9921-2

環境条件	電圧	電圧	電圧
周波数	50Hzおよび60Hz	電圧	定格電圧による
湿度	20℃	周波数	定格周波数による
設置条件	標準設置	湿度	JIS C 9603から引用
負荷条件	定格負荷	設置条件	据付説明書による
想定時間	1年間の使用期間	負荷条件	定格負荷
換気時間*	2410時間/年	想定時間	1年間の使用期間
換気回数	2193回/年	換気時間*	2410時間/年
換気量	26.4時間/年	換気回数	2193回/年
換気量	16.7時間/年	換気量	26.4時間/年
		換気量	16.7時間/年

注*) 24時間換気の場合は、8760時間/年とする。

愛情点検

☆長年ご使用の換気扇の点検を！



- ご使用の際、このようなことはありませんか。
- スイッチを入れても羽根が回転しない。
- 運転中に異常音や振動がある。
- 回転が遅いまたは不規則。（モーターはメンテナンスが必要な部品です）
- こげ臭いにおいがする。
- 本体据付部に腐食、破損などがある。

故障や事故防止のため、電源を切って必ず販売店にご連絡ください。点検・修理に要する費用は販売店にご相談ください。

お客様名	形名	年	月	日
サービス依頼されたとき	お買い上げ年月日			
お名前	お買い上げ店名			
(住所)	(住所)			
(電話番号)	(電話番号)			

この製品には地球環境保護の一環として再資源化ができるように主なプラスチック部品に材質名を表示しています。（材質名は主材料にISO規定の略号を使用）

三菱電機株式会社

中津川製作所 〒508-8666 岐阜県中津川市駒場町1番3号

〔浴室・トイレ・洗面所用〕

三菱ダクト用換気扇 (24 時間換気機能付 グリル別売タイプ)

本体形名		
VD-10ZLC14-IN	VD-15ZLC14-IN	VD-18ZLSC14-IN
VD-13ZLC14-IN	VD-15ZLPC14-IN	VD-18ZLC14-IN
		VD-20ZLC14-IN

取扱説明書

お客様用

【据付可能場所】

タイプ	浴室	トイレ・洗面所・ 居間・事務所・店舗
十字格子 インテリア格子 フラットインテリア	○	○
外付フィルター	×	○

※外付フィルター (F) タイプは浴室に使用できませんのでご注意ください。

9. 仕様

定格電圧 100V

本体形名	グリル			設定	消費電力 (W)		開放風量 (m³/h)		有効換気量 (m³/h)				騒音 (dB)		質量 (kg)
	形名	タイプ	色調		50Hz	60Hz	50Hz	60Hz	パイプ長さ 20m 時		パイプ長さ 30m 時		50Hz	60Hz	
									50Hz	60Hz	50Hz	60Hz			
VD-10ZLC14-IN	P-180GB3-J	十字格子	クールホワイト	強	7.2	9.3	90	95	75	77	70	71	21.5	22	1.4
	P-180GB3-C	インテリア格子	クールホワイト		1.4										
	P-180GB2-CK	インテリア格子	マットブラック	24 時間換気 (弱)	3.5	3.9	55	55	47	47	44	44	15.5	15.5	1.4
	P-180GB2-G	インテリア格子	ライトオーク		1.4										
	P-180GB4-FP	フラットインテリア	クールホワイト	強	7.2	9.3	90	95	75	77	70	71	21.5	22	1.5
	24 時間換気 (弱)	3.5	3.9		55	55	47	47	44	44	14.5	14.5			
P-180GB3-F	外付フィルター	クールホワイト	強	7.2	9.3	85	90	73	75	69	70	23	23.5	1.4	
24 時間換気 (弱)	3.5	3.9		55	55	47	47	44	44	15.5	15.5				
VD-13ZLC14-IN	P-215GB3-J	十字格子	クールホワイト	強	13	15.5	125	130	102	102	93	93	27.5	28.5	1.6
	P-215GB3-C	インテリア格子	クールホワイト		1.6										
	P-215GB2-CK	インテリア格子	マットブラック	24 時間換気 (弱)	5.5	5.5	70	65	51	49	47	45	19	18.5	1.6
	P-215GB2-G	インテリア格子	ライトオーク		1.6										
	P-215GB4-FP	フラットインテリア	クールホワイト	強	13	15.5	125	130	102	102	93	93	26.5	27.5	1.7
	24 時間換気 (弱)	5.5	5.5		70	65	51	49	47	45	18	17.5			
P-215GB3-F	外付フィルター	クールホワイト	強	13	15.5	120	125	99	99	90	90	28.5	29.5	1.6	
24 時間換気 (弱)	5.5	5.5		70	65	51	49	47	45	19.5	19				
VD-15ZLC14-IN	P-260GB3-J	十字格子	クールホワイト	強	14	15.5	180	180	122	126	106	112	28.5	28.5	2.6
	P-260GB3-C	インテリア格子	クールホワイト		2.8										
	P-260GB2-CK	インテリア格子	マットブラック	24 時間換気 (弱)	5	5.5	90	90	60	60	55	55	16.5	16.5	2.8
	P-260GB2-G	インテリア格子	ライトオーク		2.8										
	P-260GB2-GV	インテリア格子	プレミアムシルバー	強	14	15.5	170	170	120	125	105	110	29	29	2.7
	24 時間換気 (弱)	5	5.5		90	90	60	60	55	55	17	17			
P-260GB3-F	外付フィルター	クールホワイト	強	14	15.5	170	170	120	125	105	110	29	29	2.7	
24 時間換気 (弱)	5	5.5		90	90	60	60	55	55	17	17				
VD-15ZLPC14-IN	P-260GB3-J	十字格子	クールホワイト	強	20	23	220	220	138	147	119	130	34	34	2.6
	P-260GB3-C	インテリア格子	クールホワイト		2.8										
	P-260GB2-CK	インテリア格子	マットブラック	24 時間換気 (弱)	7	8.5	110	110	82	82	75	75	19	19	2.8
	P-260GB2-G	インテリア格子	ライトオーク		2.8										
	P-260GB2-GV	インテリア格子	プレミアムシルバー	強	20	23	205	205	137	146	117	129	34	34	2.7
	24 時間換気 (弱)	7	8.5		105	105	82	82	75	75	20	20			
P-260GB3-F	外付フィルター	クールホワイト	強	20	23	205	205	137	146	117	129	34	34	2.7	
24 時間換気 (弱)	7	8.5		105	105	82	82	75	75	20	20				
VD-18ZLSC14-IN	P-315GB3-J	十字格子	クールホワイト	強	31	35.5	265	260	178	180	156	160	37.5	37	3.6
	P-315GB3-C	インテリア格子	クールホワイト		3.8										
	P-315GB2-CK	インテリア格子	マットブラック	24 時間換気 (弱)	11.5	12.5	140	140	98	98	88	87	22.5	22.5	3.8
	P-315GB2-G	インテリア格子	ライトオーク		3.8										
	P-315GB2-GV	インテリア格子	プレミアムシルバー	強	31	35.5	260	255	177	179	156	159	37.5	37	3.7
	24 時間換気 (弱)	11.5	12.5		140	140	98	98	88	87	23	23			
P-315GB3-F	外付フィルター	クールホワイト	強	31	35.5	260	255	177	179	156	159	37.5	37	3.7	
24 時間換気 (弱)	11.5	12.5		140	140	98	98	88	87	23	23				
VD-18ZLC14-IN	P-315GB3-J	十字格子	クールホワイト	強	26	29.5	320	310	268	253	250	232	30	29	3.5
	P-315GB3-C	インテリア格子	クールホワイト		3.7										
	P-315GB2-CK	インテリア格子	マットブラック	24 時間換気 (弱)	11.5	13	175	175	145	145	136	137	20	20	3.7
	P-315GB2-G	インテリア格子	ライトオーク		3.7										
	P-315GB2-GV	インテリア格子	プレミアムシルバー	強	26	29.5	290	280	240	235	225	220	30.5	29.5	3.7
	24 時間換気 (弱)	11.5	13		170	170	145	145	136	137	20.5	20.5			
P-315GB3-F	外付フィルター	クールホワイト	強	26	29.5	290	280	240	235	225	220	30.5	29.5	3.6	
24 時間換気 (弱)	11.5	13		170	170	145	145	136	137	20.5	20.5				
VD-20ZLC14-IN	P-315GB3-J	十字格子	クールホワイト	強	44	49	420	420	354	340	330	319	36.5	36.5	3.6
	P-315GB3-C	インテリア格子	クールホワイト		3.8										
	P-315GB2-CK	インテリア格子	マットブラック	24 時間換気 (弱)	14.5	17.5	220	220	170	170	160	160	23	23	3.8
	P-315GB2-G	インテリア格子	ライトオーク		3.8										
	P-315GB2-GV	インテリア格子	プレミアムシルバー	強	44	49	400	400	340	330	315	310	37	37	3.8
	24 時間換気 (弱)	14.5	17.5		210	210	170	170	160	160	23.5	23.5			
P-315GB3-F	外付フィルター	クールホワイト	強	44	49	400	400	340	330	315	310	37	37	3.7	
24 時間換気 (弱)	14.5	17.5		210	210	170	170	160	160	23.5	23.5				

※特性は JIS C 9603 に基づく開放時の値です。

※騒音値は無響室での測定値です。実据付状態では反響音などを含まためこれより高くなります。

※加圧を配管相当長としてみなし、ダクトや屋外フードの圧力損失を考慮して 20m、30m 時の換気量を「有効換気量」と称しています。(戸建住宅は 20m、集合住宅は 30m を想定)