

## システム部材 防振吊金具

# 形名 PS-5BK・15BK・30BK・60BK・100BK

## 据付工事説明書

販売店・工事店様用

この防振吊金具はストレートシロッコファン、斜流ダクトファンなどを天井吊り下げ据付けする際、送風機振動の天井への伝達防止用として使用します。

- 据付工事を始める前に必ずこの説明書をお読みになり正しく安全に据付けてください。
- 据付工事は販売店様、または専門の工事店様が実施してください。(安全や機能の確保ができません)

# 安全のために必ず守ること



### 警告

誤った取扱いをしたときに死亡や重傷などに結びつく可能性があるもの

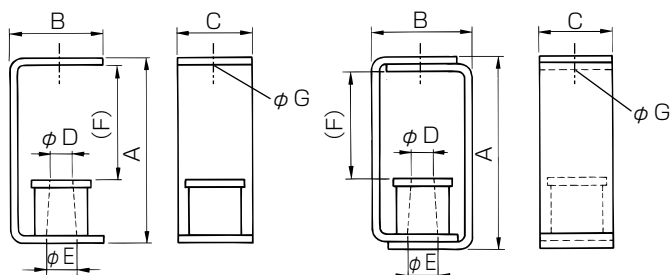


指示に従う

- 据付工事は十分強度のあるところを選んでダブルナット方式で確実に行う強度が弱い場合は、補強材を据付けるなどして十分な強度を保つ落下によりけがの原因。

## 外形寸法図

PS-5BK・PS-15BK

 PS-30BK・PS-60BK  
PS-100BK


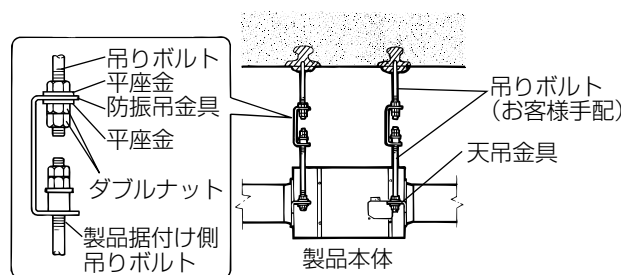
### ■変化寸法表

単位(mm)

形名	適正荷重(kg)	使用ボルト	A	B	C	D	E	F	G
PS-5BK	1~5	M10	84	38	24	9	10	53	12
PS-15BK	5~15	M10	84	38	24	9	10	53	12
PS-30BK	15~30	M10	83	46.5	32	12	14	46	12
PS-60BK	30~60	M12	103	56.5	42	14	16	66	14
PS-100BK	60~115	M16	111	70	52	16	17	70	18

※防振吊金具の機種選定は防振吊金具の使用個数で吊下げ質量を割り、求めた1個当たりの質量を該当する適正荷重にあてはめてください。

## 据付方法



1. あらかじめ埋め込まれた吊りボルトに防振吊金具を市販の平座金・ナットで締め付け固定します。
  - 平座金・ナット寸法は外形寸法図の形名対応の使用ボルト寸法に合わせます。
2. 防振吊金具に製品据付け側吊りボルトを通し、市販のナットで締め付け固定します。
3. 製品本体の天吊金具に製品据付け側吊りボルトを通し、市販の平座金・ナットで締め付け固定します。このとき4本の吊りボルトに均等に荷重がかかるように水平に据付けます。

## 三菱電機株式会社

中津川製作所 〒508-8666 岐阜県中津川市駒場町1番3号

■平日9:00~12:00 13:00~19:00 (土・日・祝・弊社休日以外) 換気送風機技術相談センター 電話0120-726471  
所在地、電話番号などについては変更になることがありますので、あらかじめご了承ください。

この説明書は、再生紙を使用しています。