

## 三菱ダクト用システム部材 ドレン抜きソケット

形名

**P-13DES**

形名コード 539-B07

## 据付説明書

**販売店・工事店様用**

このドレン抜きソケットはダクト配管の途中に据付け、ダクト配管内に発生するドレン水を処理するものです。

■据付けを始める前に必ずこの説明書をお読みになり正しく安全に据付けてください。

■据付けは販売店・工事店様が実施してください。

## 1. 安全のために必ず守ること

誤った取扱いをしたときに生じる危険とその程度を、次の表示で区分して説明しています。



### 注意

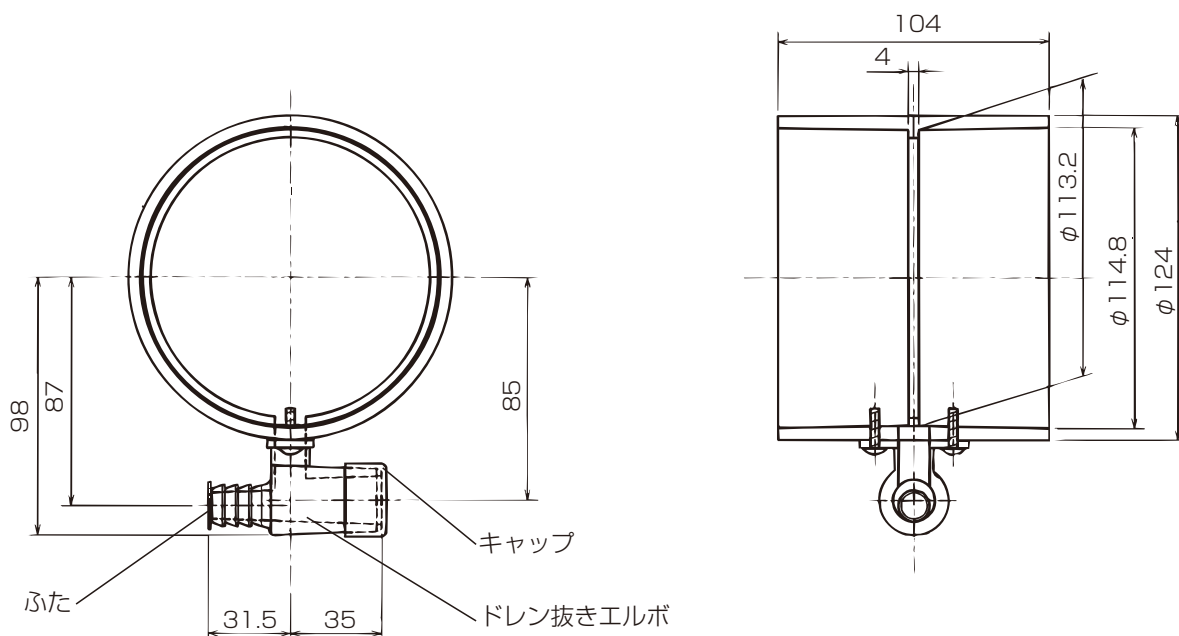
誤った取扱いをしたときに軽傷または  
家屋・家財などの物的損害に結びつくもの



指示に従う

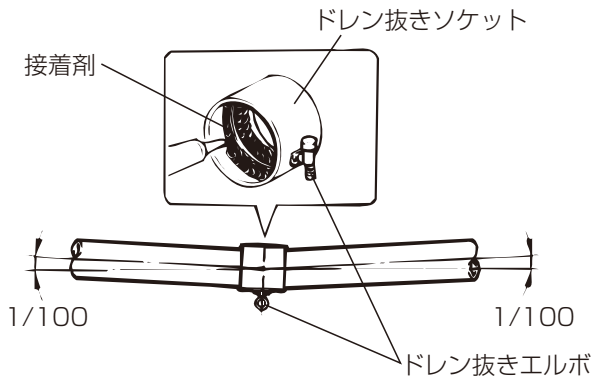
- 据付けは確実に  
行う 落下によるけがの原因。
- 据付けの際は必ず手袋を  
着用する 着用しないとけがの原因。

## 2. 各部のなまえと外形寸法図



# 3. 据付方法

1



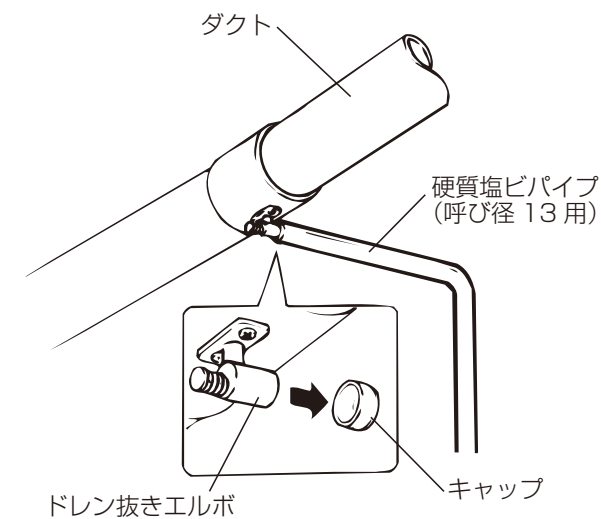
## ドレン抜きソケットの据付け

1. ドレン抜きソケット内側に塩ビ用接着剤を塗布する。
2. ドレン抜きソケットに向かって1/100の下りこう配となるようにダクト配管し、ダクトに差し込み、固定する。

### お願い

- ドレン抜きエルボが必ず下になるように据付けてください。

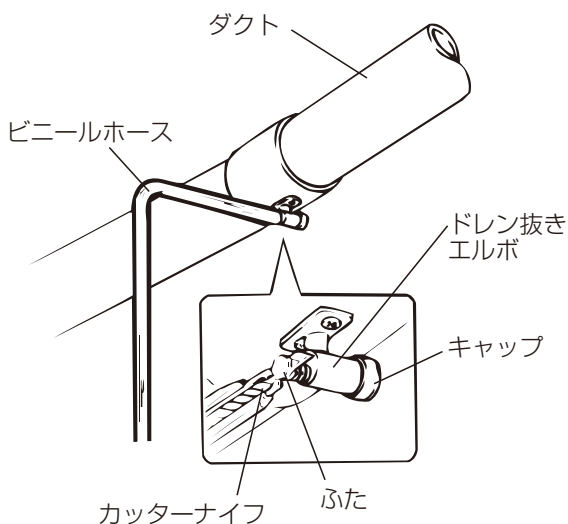
2



## ドレン抜き処理

### 硬質塩ビパイプを据付ける場合

1. ドレン抜きエルボのキャップをはずす。
2. 呼び径13用塩ビパイプをドレン抜きエルボに差し込む。
3. 接続部分から水漏れの無いようシーリング材を塗布する。



### ビニールホースを据付ける場合

1. ドレン抜きエルボのキャップの内側に塩ビ用接着剤を塗布し、ドレン抜きエルボに接着する。
2. ドレン抜きエルボのふたをカッターナイフなどで切断した後、ビニールホースを奥まで差し込み、ホースバンドで確実に固定する。

# 三菱電機株式会社

中津川製作所 〒508-8666 岐阜県中津川市駒場町1番3号