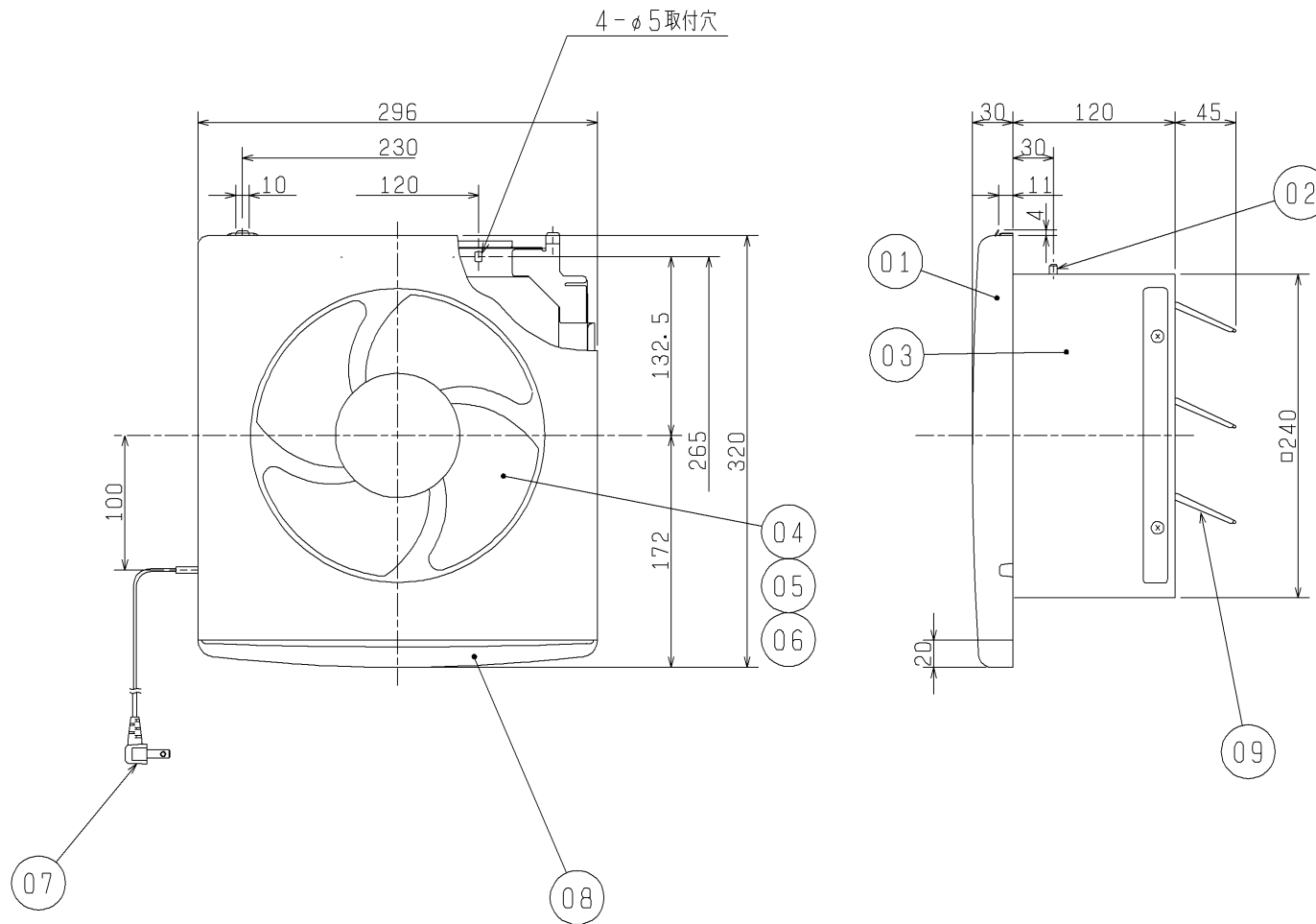


品番	品 名	材 質	色調(マンセル・近)
01	パネル	合成樹脂	6.28Y8.63/0.65
02	うちわボルト	丸鋼	
03	本体	鋼板	
04	スピナー	合成樹脂	6.28Y8.63/0.65
05	羽根	合成樹脂	6.28Y8.63/0.65
06	電動機		
07	電源コード	耐熱性2芯平形ビニールコード	有効長 約0.6m
08	油溜り	合成樹脂	6.28Y8.63/0.65
09	シャッター	鋼板	N6.5



■ 特 性 表

定格電圧 (V)	定格周波数 (Hz)	定格電流 (A)	定格消費電力 (W)	風 量 (m³/h)	騒 音 (dB)	質 量 (kg)
100	50	0.16	15.5	540	33	2.3
	60	0.20	19	588	35	
電動機形式	全閉形コンデンサー永久分相形単相誘導電動機 4極					
シャッター形式	風圧式					
耐 電 圧	AC 1000V 1分間			絶 縁 抵 抗 10MΩ以上(500Vメガー)		

※特性は JIS C 9603 に基づく。

※仕様は場合により変更することがあります。

第 3 角 図 法	作 成 日 付	形 名	EX-20SH4 スタンダードタイプ(風圧式)	
	02-04-01			
三菱電機株式会社 中津川製作所		整 理 番 号	NB002022	1/1