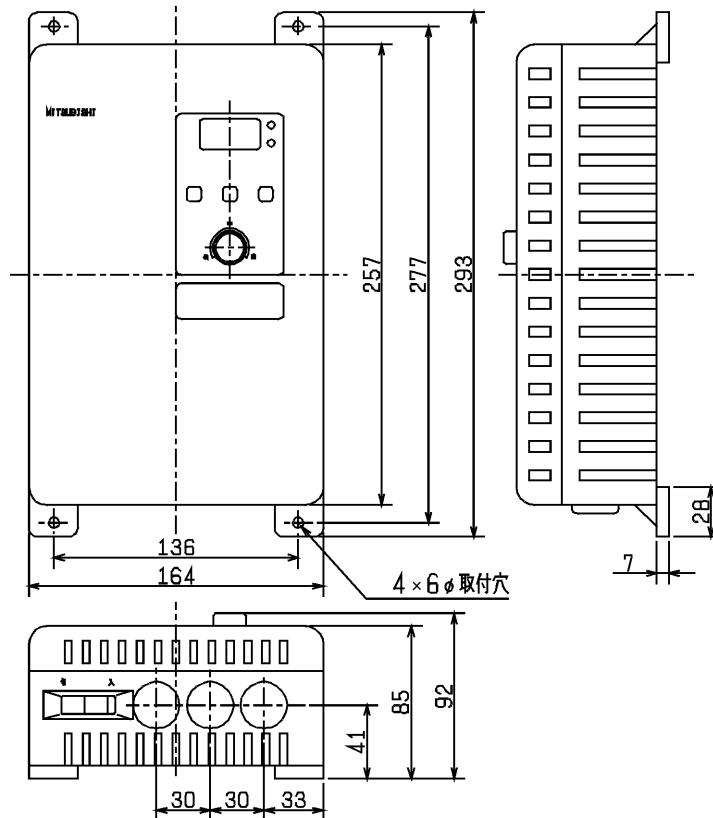


品名	三菱単相送風機専用速度調節器ファンインバータ
形名	FS-700B

台数	
記号	

形名	FS-700B
電源	単相 100V±10% 50/60Hz
出力電流	7A
出力容量	700VA
制御方式	高周波PWM電圧周波数制御方式
出力電圧範囲	単相15V~100V(入力AC100Vのとき)
出力周波数範囲	22~60Hz(V/Fパターン3のとき)
V/Fパターン	3通り
過負荷耐量	110%~150% 2分間(過負荷保護機能による)
加速・減速時間	26V/秒
保護機能	過電流・過負荷・過電圧・不足電圧・過熱・回生保護
使用周囲条件	温度-10℃~40℃ 湿度90%以下(ただし35℃90%の絶対湿度以下のこと) 凍結・結露のないこと、腐食ガス、塵埃のないこと。
耐振動	0.6G以下
外部制御	システム部材の手元リモコン、温度コントローラ接続可能、DC0~5V印加により外部制御可能
製品重量	2.5kg
色調	マンセル10Y9/1

### ■ 外形図



### ■ 注意事項

- 1) 本体の冷却及び保全のため周囲の空間を十分確保して取付けてください。
- 2) 本体からはわずかな放熱がありますので本体周囲は通風を良くしてください。
- 3) 本体は端子カバーを下側にして必ず垂直に取付けてください。天井取付けはしないでください。
- 4) 各配線は必ず別々のアースを施した金属管に納めて配線してください。
- 5) ファンインバータと送風機間にはスイッチ・接触機・遮断機などを取付けしないでください。
- 6) ノーヒューズブレーカー(NFB)の選定については誤動作防止のため、使用送風機の風量・静圧曲線上、使用可能範囲の最大電流値を合計し、さらに2倍した値を目安として選定してください。

第3角図法	単位	尺度	作成日付	品名 形名	単相送風機専用速度調節器 ファンインバータ FS-700B	
	mm	非比例尺	2003.3.1		整理番号	SE024C (1/3)
三菱電機株式会社 中津川製作所						

品名	三菱単相送風機専用速度調節器ファンインバータ	台数	
形名	FS-700B	記号	

形名			制御台数/1台	形名			制御台数/1台
			FS-700B				FS-700B
業務用有圧換気扇 (除くシャッター付)	店舗用	標準タイプ 格子タイプ メッシュタイプ	EFG-20A タイプ	23	斜流ダクトファン	JE-15S	17
			EFG-25 タイプ	9		JF-30S	8
			EFG-30 タイプ	5		JF-65S	8
			EFG-35 タイプ	4		JF-80S	5
			EFG-40 タイプ	2		JF-100S	2
	給気形	EFG-25MF	11	JF-150S		2	
		EFG-30MF	6	JF-200S		1	
		EFG-35MF	3	JFU-30S		8	
		EFG-40MF	2	JFU-65S		9	
	厨房用	EFC-25 タイプ	9	JFU-80S		5	
		EFC-30 タイプ	5	JFU-100S		3	
		EFC-35 タイプ	2	JFU-150S		2	
	耐湿形 格子タイプ	EFG-25KD	9	JFU-200S		1	
		EFG-30KD	5	BFS-15SA・SUA		21	
		EFG-35KD	4	BFS-30SA・SUA		13	
		EFG-40KD	2	BFS-40SA・SUA・SSU		8	
有圧換気扇	EF-20YSB		15	ストレートシロッコファン	BFS-50SA・SUA・SSU	4	
	EF-25ASB		9		BFS-65SA・SUA	4	
	EF-30BSB		5		BFS-80SA・SUA・SSU	3	
	EG-30ASB		12		BFS-90SA・SUA	2	
	EF-35CSB		3		BFS-100SA・SUA・SSU	1	
	EF-35DSB1		1		BFS-120SA・SUA	1	
	EG-35BSB		6		BFS-30SY	10	
	EF-40DSB1		1		BFS-40SY	6	
	EG-40BSB		6		BFS-50SY	4	
	EG-40CSB1		2		BFS-80SY	3	
	EH-40BSB		4		BFS-100SY	1	
	EF-45ESB		1		BFS-50SX	4	
	EG-45DSB		1		BFS-80SX	2	
	EF-20YSXB		15		BFS-100SX	1	
	EF-25ASXB		9		ラインフローファン	TE-06S45A	14
	EF-30BSXB (-F)		6			TF-06S45A	50
EG-40CSXB		2	TF-09S60A	11			
EF-40DSXB (-F)		1	TFD-06S80A	38			
片吸込形 シロッコファン	BE-10S		35	エアーカーテン	TFD-09S70A	9	
	BF-12S		23		TFD-09S110A	6	
	BF-14S		17		GK-2506S	19	
	BF-16S		9		GK-2509S	11	
	BF-17S		5		GK-2512S	9	
	BF-19S		2		GK-3006S	12	
	BF-21S		1		GK-3009S	7	
	BF-23S		1		GK-3012S	5	
				エア-搬送ファン	AH-1006S	19	
					AH-1509S	11	
					AH-2009S	7	

■ 注意事項

- (1) 上記表の機種以外は使用できません。
- (2) 使用最大電流は7Aです。
- (3) 異機種の組み合わせ制御台数は合計電流の1.15倍の値が出力電流を越えない台数として下さい。
- (4) 有圧換気扇は排気および給気使用時を示します。
- (5) 上記表では、送風性能曲線上、使用範囲での最大の電流値にて設定しております。(上記対象機種の60Hz実使用ポイント電流値の1.15倍の値が出力電流を越えない範囲で適用機種及び制御台数をご選定ください。

第3角図法	単位	尺度	作成日付	品名 形名	単相送風機専用速度調節器 ファンインバータ FS-700B	
	mm	非比例尺	2003.3.1		整理番号	SE024C (2/3)
三菱電機株式会社 中津川製作所						

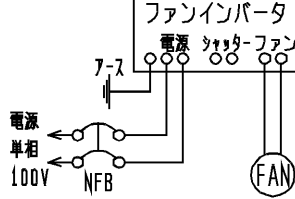
品名	三菱単相送風機専用速度調節器ファンインバータ
形名	FS-700B

台数	
記号	

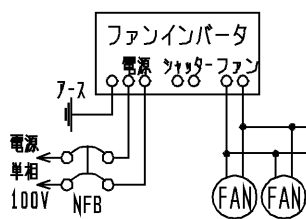
■結線図

電動シャッターとの連動運転の場合

1台運転の場合



複数台運転の場合



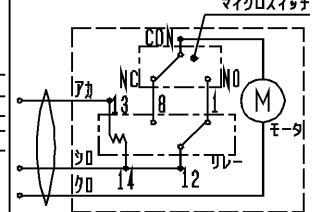
シャッター形名	1台連動の場合	複数台運転の場合
PS-20SM PS-25SM PS-30SM PS-35SM PS-40SM PS-20SMX PS-25SMX PS-30SMX PS-35SMX PS-40SMX		
PS-50SM		

シャッター本体結線図(参考)

PS-20SM~PS-40SM  
PS-20SMX~PS-40SMX



PS-50SM



第3角図法	単位	尺度	作成日付	品名 形名	単相送風機専用速度調節器 ファンインバータ FS-700B	
	mm	非比例尺	2003.3.1			
三菱電機株式会社 中津川製作所				整理番号	SE024C (3/3)	仕様書