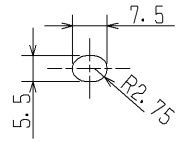
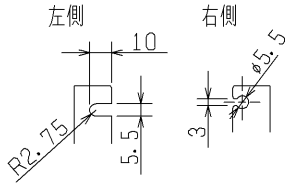


型名	色調	マンセル記号	品番	品名	材質	変化寸法	
						H	備考
JP-S21FS-H	グレー	3.4Y/7.1/0.9 (色相/明度/彩度)	01	天板	鋼板(板厚1.6)粉体塗装	28.5	アジャスターの調整により変化する
			02	支柱	鋼板(板厚1.6)粉体塗装		
			03	底板	鋼板(板厚2.3)粉体塗装		

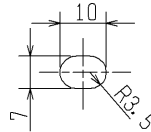
ジェットタオル固定穴(背面)詳細



ジェットタオル固定穴(前面)詳細



壁取付穴詳細



■仕様

質量 2.6kg

アジャスター高さ

調節幅 6mm(10mmを基準に 縮み方向4.5mm, 伸び方向1.5mm)

■固定方法

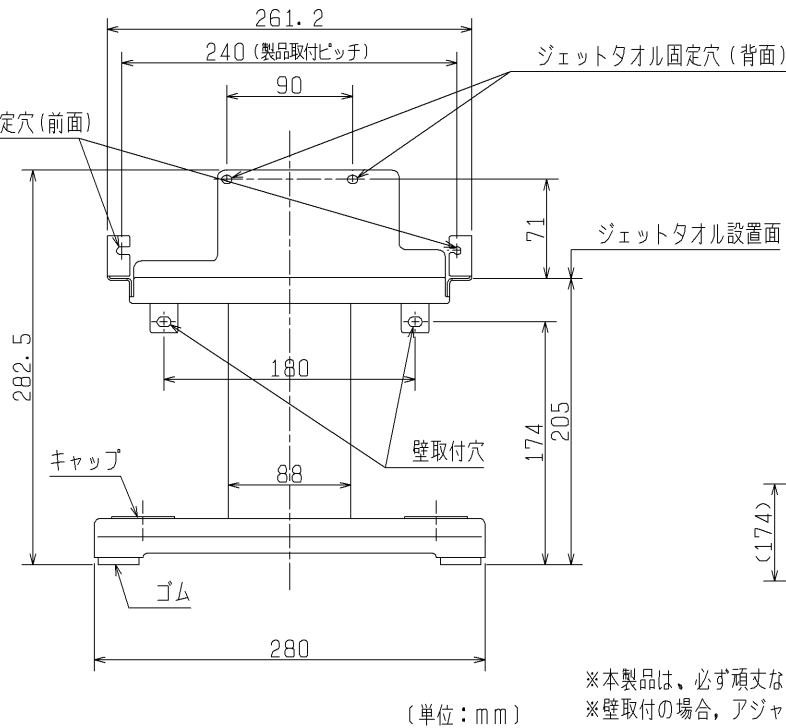
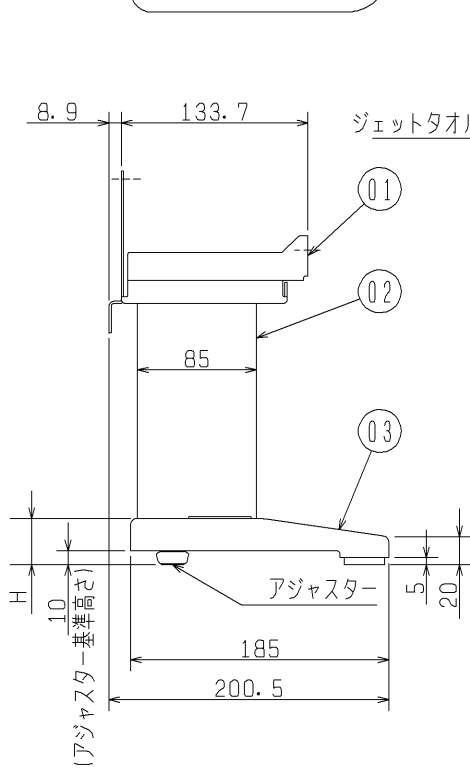
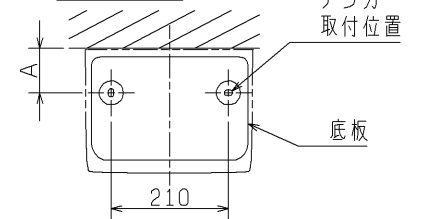
①壁直付方法…スタンドを直接壁面へ固定します。

②床固定方法…スタンドを直接床面へ固定します。

寸法A(80以上)は設置条件に合わせて設定してください。

■壁直付の場合

■床固定の場合

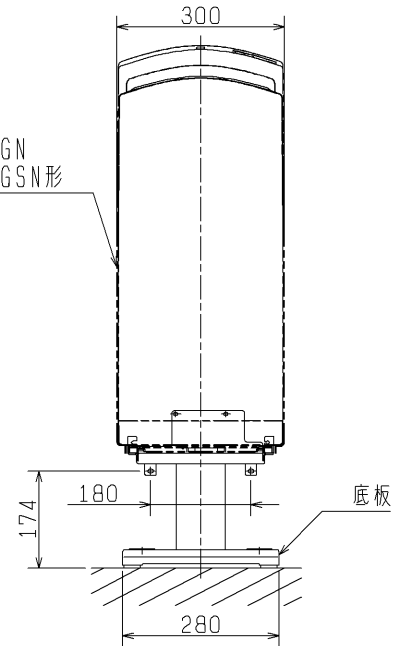


(単位: mm)

※本製品は、必ず頑丈な壁もしくは、頑丈な床に固定してください。

※壁取付の場合、アジャスターを調整することにより壁取付穴の高さ174は変化しますので、ご注意ください。

JT-SB116GN  
JT-SB216GSN形



第3角図法	作成日付	06-01-20	形名	ジェットタオルスタンド JP-S21FS-H (JT-SB116GN, JT-SB216GSN形専用)
	検認	久良		

三菱電機株式会社 中津川製作所

整理番号

NL105012A

1/1

※仕様は場合により変更することがあります。