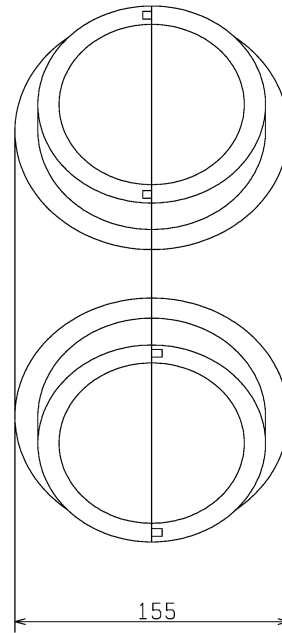
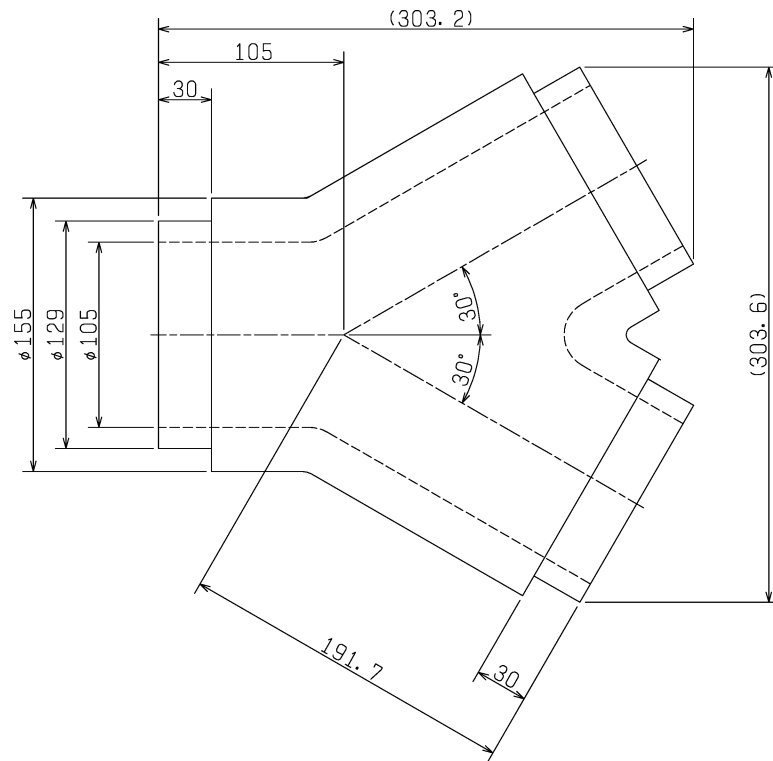
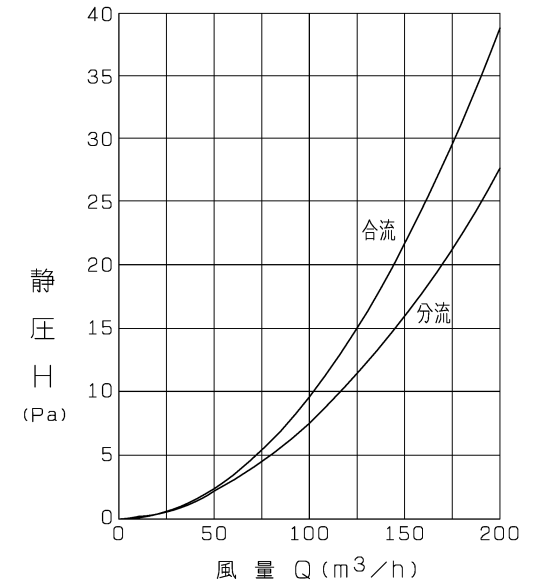


品番	品名	材質	色調
01	2分岐Y字管	合成樹脂	白



圧力損失特性



圧力損失係数 ζ	分流	$\zeta=1.01$
	合流	$\zeta=1.27$

圧力損失係数 ζ の算出方法

局部圧力損失の公式により

$$\Delta P = \zeta \times \rho \times (V^2 / 2) \quad \Delta P: \text{部材の圧力損失 (Pa)}$$

$$\zeta = \Delta P / V^2 \times 2 / \rho \quad \zeta: \text{圧力損失係数}$$

ρ : 空気密度 $1.21 \text{ (Kg/m}^3\text{)}$

V : 風速 (m/s) $V = (Q/D^2) \times (4/3600\pi)$

Q : 設計換気量 (m^3/h)

D : ダクト径 (m)

※仕様は場合により変更することがあります。

※ $\phi 100$ 側接続には、P-13CS2 をご使用下さい。(3ヶ)

※ 直射日光のあたる場所では使用しないで下さい。

※ 下記条件以外ではご使用になれません。

通過空気: $0^\circ\text{C} \sim 40^\circ\text{C}$

周囲: $0^\circ\text{C} \sim 40^\circ\text{C}$ ・露点 12°C (20°C 60% 相当以下)

※ 下記条件では、ダクト表面に結露する場合があります。

風量: $120 \text{ m}^3/\text{h}$ 時

周囲温湿度	給気温度 ($^\circ\text{C}$)																							
	-30	-28	-26	-24	-22	-20	-18	-16	-14	-12	-10	-8	-6	-4	-2	0	2	4	6	8	10	12	14	16
20 $^\circ\text{C}$	50%	結露発生なし																						
	60%																							
	70%																							
21 $^\circ\text{C}$	55%	結露発生あり																						
	65%																							
	75%																							
22 $^\circ\text{C}$	60%	結露発生あり																						
	70%																							
	80%																							

● 参考値であり、保証値ではありません。

第 3 角 図 法	作成日付	形 名	小口径ダクトシステム 2分岐Y字管
	11-01-07		P-02BS3
三菱電機株式会社 中津川製作所		整理番号	NB411000
			1/1