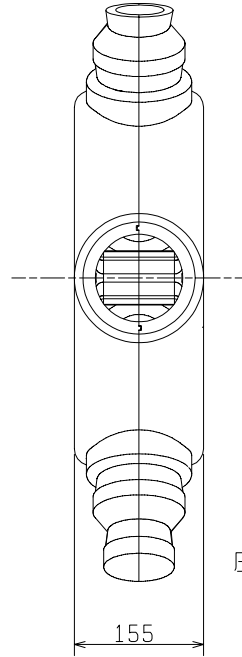
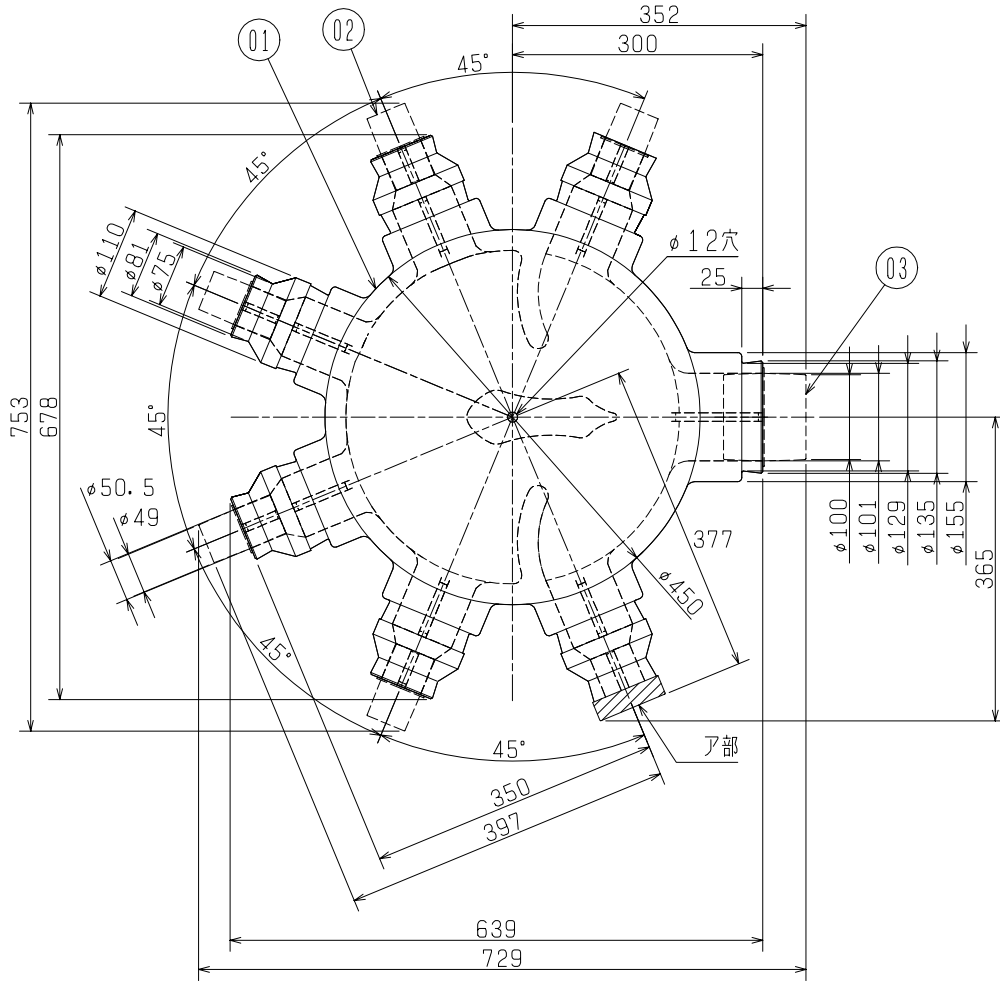


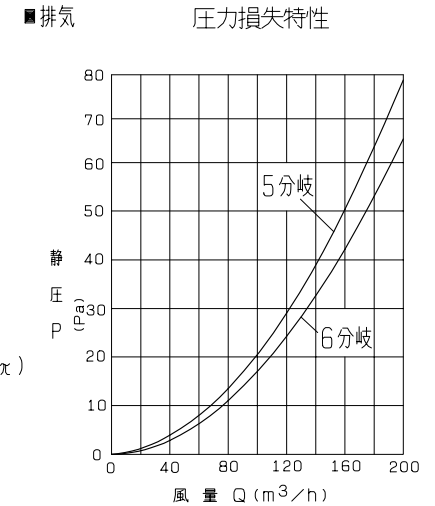
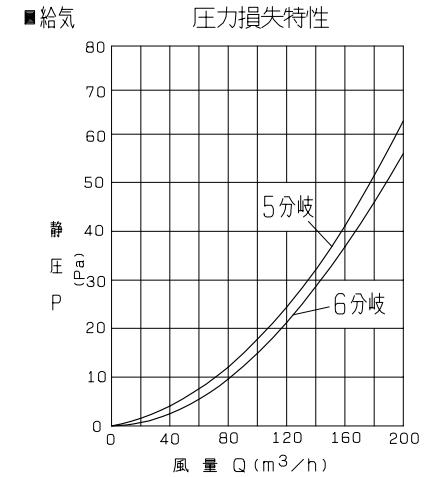
| 品番 | 品名 | 材質 | 色調(マンセル・近) | 備考 |
|----|----------|------|------------|---------------------|
| 01 | 6分岐チャンバー | 合成樹脂 | 白 | |
| 02 | φ50継手 | 合成樹脂 | 白 | P-05CS |
| 03 | φ100継手 | 合成樹脂 | 黄 | P-13CS ₂ |
| | | | | |



圧力損失係数 ζ

| | | |
|----|-----|----------------|
| 分流 | 6分岐 | $\zeta = 1.95$ |
| | 5分岐 | $\zeta = 2.23$ |
| 合流 | 6分岐 | $\zeta = 2.22$ |
| | 5分岐 | $\zeta = 2.65$ |

圧力損失係数 ζ の算出方法
 局部圧力損失の公式により
 $\Delta P = \zeta \times \rho \times (V^2 / 2)$
 $\zeta = \Delta P / V^2 \times 2 / \rho$
 ΔP : 部材の圧力損失 (Pa)
 ζ : 圧力損失係数
 ρ : 空気密度 1.21 (Kg/m³)
 V : 風速 (m/s)
 $V = (Q / D^2) \times (4 / 3600 \pi)$
 Q : 設計換気量 (m³/h)
 D : ダクト径 (m)



※枝管の継手は5個同梱されています。
 ※吹出口を6ヶ所とする場合は、ア部を切断し、別売部材φ50:P-05CSを1個購入し、ご使用ください。
 ※直射日光のあたる場所では使用しないでください。
 ※下記の条件以外では、ご使用になれません。
 通過空気: 0℃~40℃
 周囲: 0℃~40℃、露点12℃(20℃60%相当以下)

※下記の条件ではチャンバー表面に結露する場合があります。

風量: 120 m³/h時

| 周囲温湿度 | 30 | 28 | 26 | 24 | 22 | 20 | 18 | 16 | 14 | 12 | 10 | 8 | 6 | 4 | 2 | 0 | 2 | 4 | 6 | 8 | 10 | 12 | 14 | 16 | 18 |
|-------|-----|-----|-----|-----|-----|------|------|------|------|------|------|------|------|------|------|------|------|------|------|------|------|------|------|------|------|
| 20℃ | 50% | 60% | 70% | 80% | 90% | 100% | 100% | 100% | 100% | 100% | 100% | 100% | 100% | 100% | 100% | 100% | 100% | 100% | 100% | 100% | 100% | 100% | 100% | 100% | 100% |
| 21℃ | 50% | 60% | 70% | 80% | 90% | 100% | 100% | 100% | 100% | 100% | 100% | 100% | 100% | 100% | 100% | 100% | 100% | 100% | 100% | 100% | 100% | 100% | 100% | 100% | 100% |
| 22℃ | 50% | 60% | 70% | 80% | 90% | 100% | 100% | 100% | 100% | 100% | 100% | 100% | 100% | 100% | 100% | 100% | 100% | 100% | 100% | 100% | 100% | 100% | 100% | 100% | 100% |

●参考値であり、保証値ではありません。

※仕様は場合により変更することがあります。

| | | | |
|-----------------|----------|------|--------------|
| 第3角図法 | 作成日付 | 形名 | φ50 6分岐チャンバー |
| | 08-04-01 | | P-06BC-50 |
| 三菱電機株式会社 中津川製作所 | | 整理番号 | NB403032A |