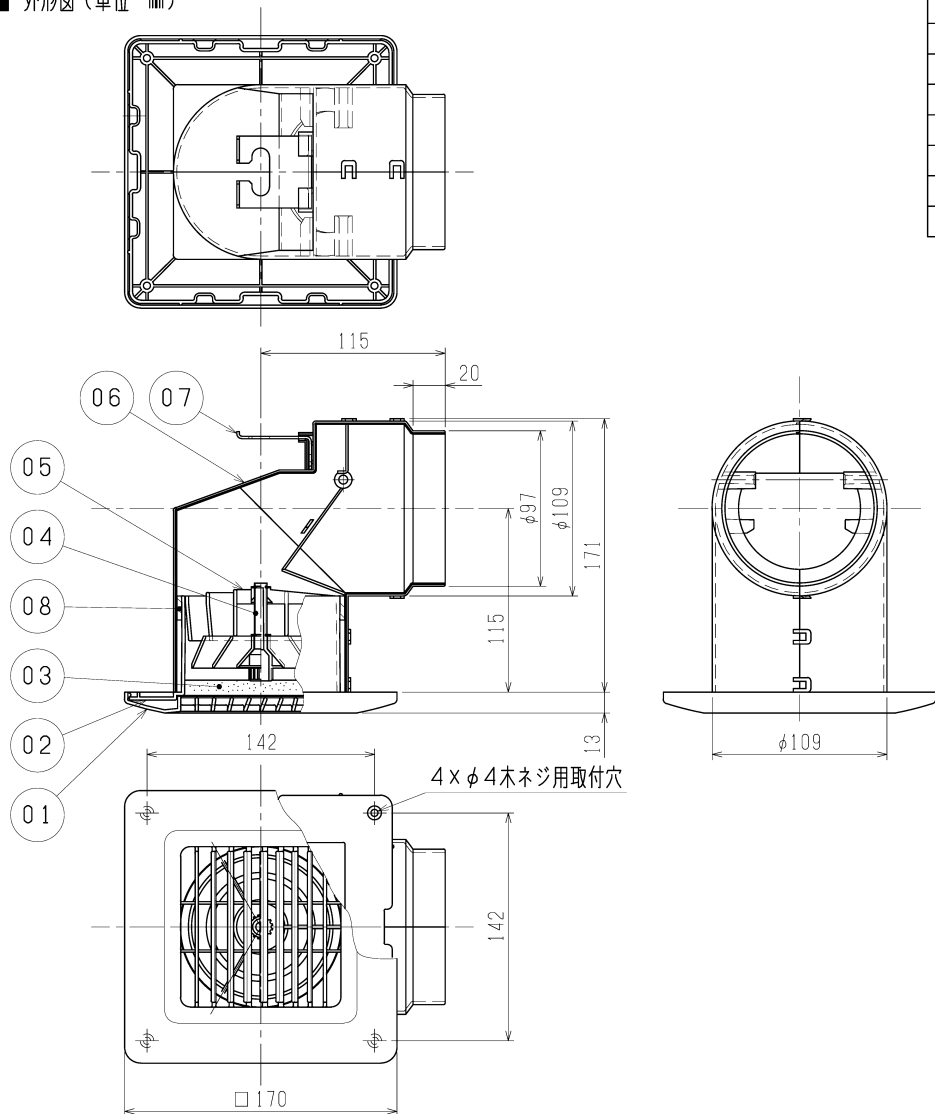
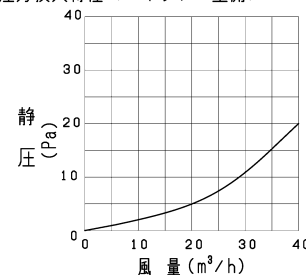


■ 外形図 (単位 mm)



品番	品名	材質	色調 (マンセル・近)	備考
01	グリル	合成樹脂	6.28Y8.63/0.65	
02	パイプガイド	合成樹脂	N3	
03	不織布フィルター	合成樹脂	黒	質量法捕集効率82%
04	シャッター調整ツマミ	合成樹脂	N3	
05	シャッター	合成樹脂	N3	
06	エルボ	合成樹脂	N3	
07	取付金具	溶融亜鉛メッキ鋼板	1.6mm	
08	パッキン	ポリエチレン		

■ 圧力損失特性 (シャッター全開)



■ 設計・取付けに関するご注意

- この製品は換気扇の給排気口として、住宅居住室内の天井・壁に据付けて使用してください。それ以外の用途・場所には使用 (据付け) しないでください。
- 据付けは安全上必ず同梱の据付・取扱説明書に従ってください。
- エルボ部分には必ず断熱処理をしてください。エルボ表面から結露水が滴下することがあります。
- 下記環境下で使用しますとシャッターおよびグリル表面から結露水が滴下することがあります。  
(屋外温度が-10℃を下回りかつ室内温度15~25℃。室内湿度が45%RH以上)
- 高温 (40℃以上) になる場所では使用できません。
- 直接炎・油煙が当たるおそれがある場所や有機溶剤・可燃性ガスのある場所では使用できません。
- フィルターのメンテナンスができる場所に取付けてください。
- この製品はフィルターを有しておりますが、屋外 (外気) の環境によっては壁 (天井) を汚すことがあります。  
また、小さな虫が侵入する場合がありますので、屋外側においては外灯などから離れた場所を選んで取付けてください。
- 火災警報器がある場合は、感知部から1.5m離れたところに取付けてください。
- 外気 (冷気) 侵入や雨水浸入、虫侵入の影響のない場所を選んでください。
- 外気の取入れは燃焼ガスを吸込まない、積雪で埋められたりしない場所を選んでください。
- 屋外環境に適したフードを選定してください。
- 過給気防止シャッターが必要な場合 (外風で給気過多となる場合) は P-13TQU2 をご選択ください。

※仕様は場合により変更することがあります。

■ 特性表

質量 (kg)	圧力損失係数	直管相当長 (m)	開口面積 (cm <sup>2</sup> )	適用パイプ (mm)	付属部品
	給気/排気	給気/排気			
0.45	16.5	41.5	101	φ100	木ネジ…4本 ボード止め…4本

※圧力損失係数と直管相当長は20m<sup>3</sup>/h時 (シャッター全開) の値

第三角法	三菱電機株式会社	形名	P-13GEF 給排気グリル (エルボ付) (天井・壁据付タイプ)
作成日付	2021-04-19	整理番号	NB318006A 1/1